

Indukzio elektromagnetikoa

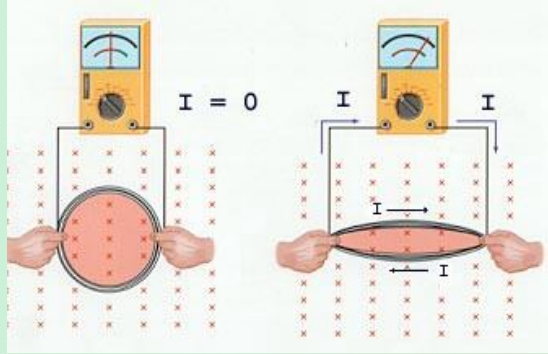
Eroale bat eremu magnetikoan mugitzen bada (lerro magnetikoak mozten dituela), eroale honetan korrante elektrikoa eta indar elektromagnetiko induzitua sortzen da (hau da, tentsio elektrikoa eremu magnetikoak eraginda).

Indar elektromagnetiko induzitua, fluxu magnetikoaren aldaketarekin erlazionaturik dago.

$$E = - \frac{\Delta \Phi}{\Delta t}$$

E...tentsioa (V)
Φ...fluxua (Wb)
t...denbora (s)

Fluxu magnetikoaren aldaketa eta korrantea

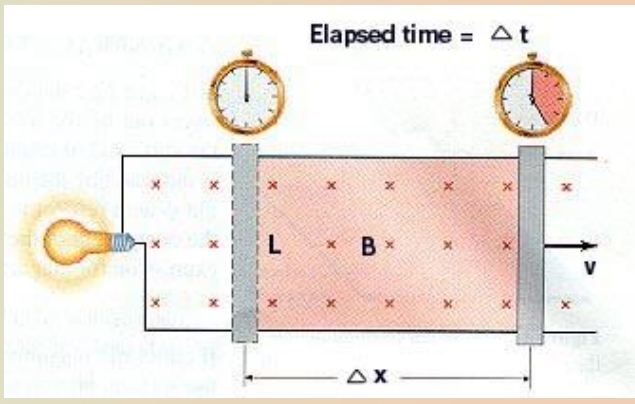


Fluxu magnetikoak zenbat lerro magnetiko zeharkatzen dituen azalera bat adierazten du.

Irudian, fluxu magnetikoa aldatu egiten da espiraren forma aldatuz.

Fluxu magnetikoa aldatzen denez, korrante elektrikoa sortuko da.

Eroalea mugituz sortutako korrantea



"L" eroalea mugitu da "Δx" distantzia. Eroale honek, bere higiduran, lerro magnetikoak moztu ditu eta korrante elektrikoa (tentsio elektrikoa) sortu du. Korrante honek argia pizten du.

Imana mugituz sortutako korrantea



Efektu berdina lortzen da imana mugituz (eroalea mugitu beharrean); bata bestearekiko mugimendua egotea da gakoa.

Eroalea haril moduan dago bilduta eta imana sartu eta atera egitean, korrante elektrikoa sortuko da.