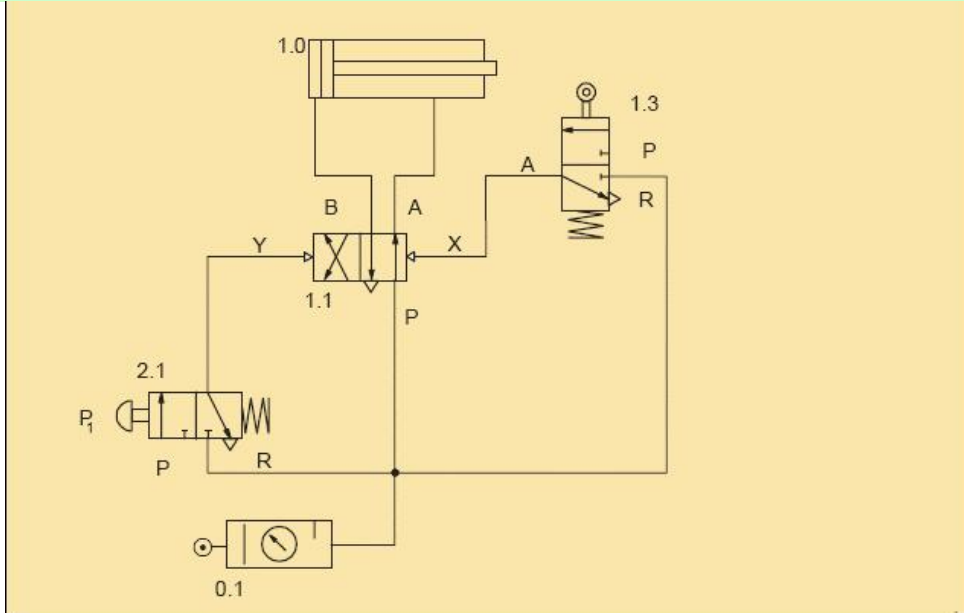


PNEUMATIKA: EBAZPENA

1. ariketa

Beheko irudia kontuan hartuz

- a) eskeman agertzen diren elementuak izendatu
- b) azaldu eskemaren oinarrizko funtzionamendua

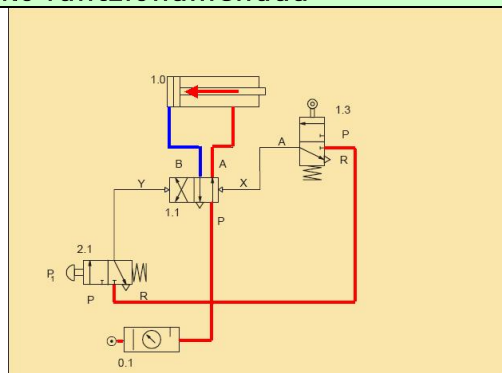


a) Elementuen izendapena

Elementua	Izena
0.1	FRL mantenimendu-unitatea
2.1	3/2 NI balbula. Agintea: pultsadorea. Itzulera: malgukia
1.3	3/2 NI balbula. Agintea: arrabola. Itzulera: malgukia
1.1	4/2 balbula. Aginte pneumatikoa
1.0	Efektu bikoitzeko zilindroa

b) Oinarrizko funtzionamendua

Hasieran



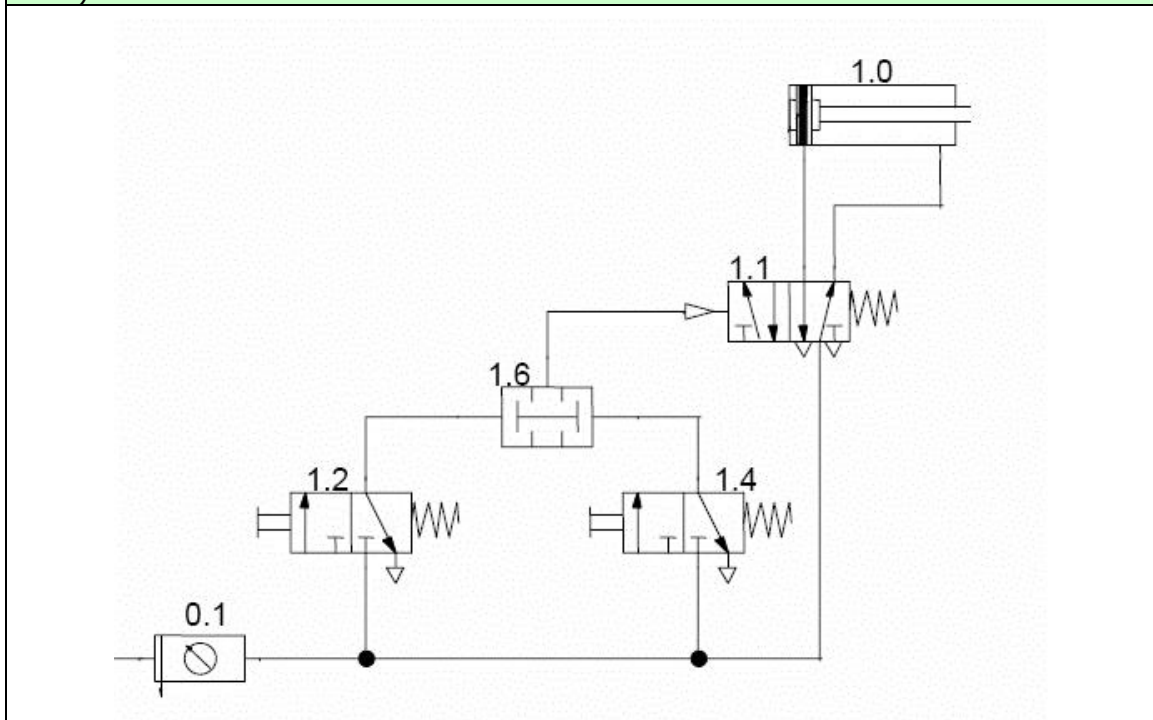
Aire konprimatua aurreko ganbaratik sartzen da eta zurtoina sartuta mantentzen da.

<p>2.1 sakatuta</p>		<p>2.1 balbulatik aire konprimatua sartzen da eta 4/2 balbularen lan-posizioa aldatzen du. Jarraian, aire konprimatua atzeko ganbaratik sartuko da eta zurtoina atera egingo da.</p> <p>2.1 balbula askatzen denean, zurtoina ateratzen jarraitzen du, 4/2 balbularen lan-posizioa berriro aldatzen ez delako.</p>
<p>Zurtoinak 1.3 balbula sakatuta</p>		<p>1.3 balbulak aire konprimatua pasatzen uzten du eta 4/2 balbularen lan-posizioa hasierara itzultzen da. Ondorioz, zurtoina sartu egingo da.</p>

2. ariketa

Beheko irudia kontuan hartuz

- elementu hauek izendatu: 1.1, 1.2, 1.6 eta 1.0
- azaldu eskemaren oinarriko funtzionamendua
- adierazi zein aldaketa behar den zurtoina azkar sartu eta astiro ateratzeko

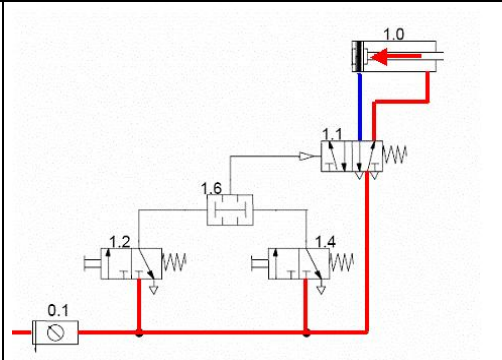


a) elementuen izendapena

Elementua	Izena
1.1	5/2 balbula. Aginte pneumatikoa eta itzulera malgukiz
1.2	3/2 NI balbula. Agintea eskuz eta itzulera malgukiz
1.6	Aldiberekotasun balbula. ETA funtzioa
1.0	Efektu bikoitzeko zilindroa

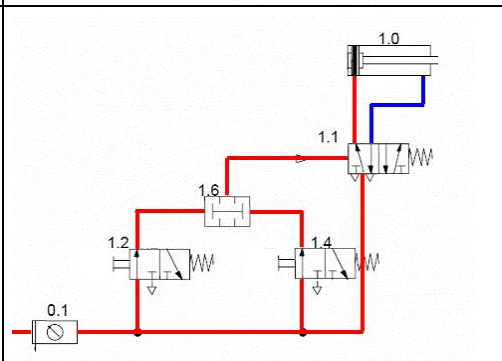
b) oinarrizko funtzionamendua

Hasieran



5/2 balbularen lan-posizioa eskuinekoa da, malgukiak indarra egiten duelako eta beste aldetik ez da aire konprimaturik sartzen.
Ondorioz, zurtoina sartuta egongo da

1.2 eta 1.4 aldi berean sakatuz

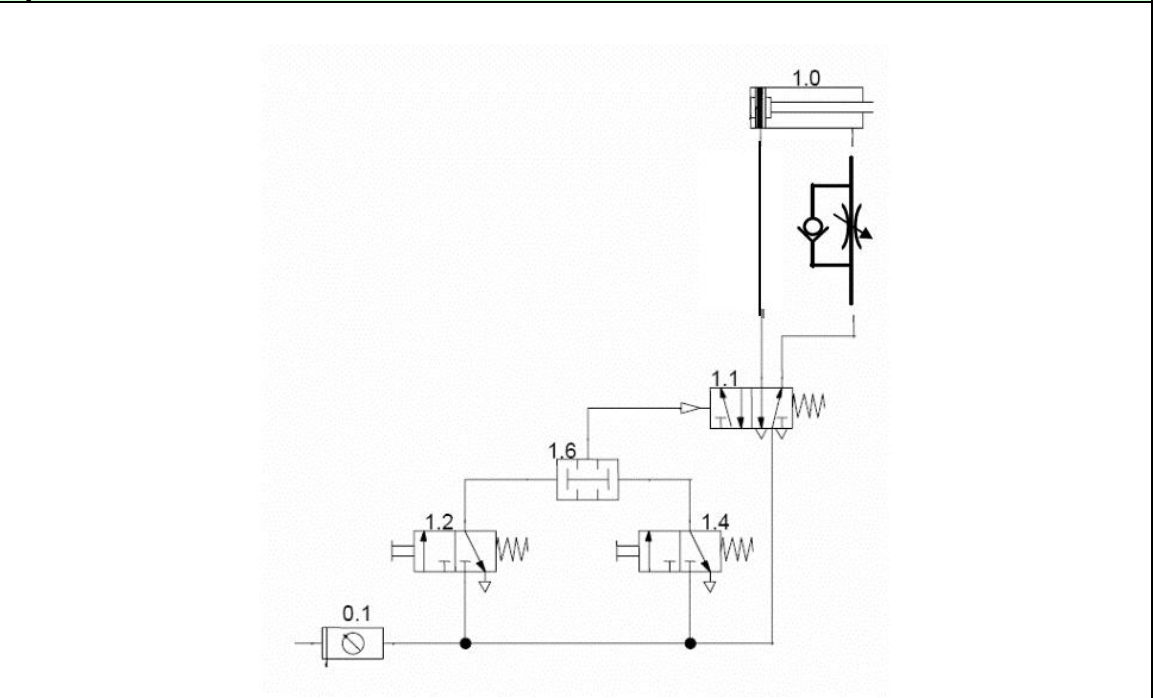


Aldiberekotasun balbulatik aire konprimatua pasako da eta honek 5/2 balbularen lan-posizioa aldatu egiten du.
Ondorioz, aire konprimatua zilindroan sartuko da atzeko ganbaratik eta zurtoina atera egingo da.

Bietako bat askatuz (1.2 edo 1.4)

Aldiberekotasun balbulatik ez da aire konprimaturik pasako eta, malgukia dela medio, 5/2 balbula hasierako lan-posizioira pasako da. Ondorioz, aire konprimatua aurreko ganbaratik sartuko da zilindroan eta zurtoina sartu egingo da.

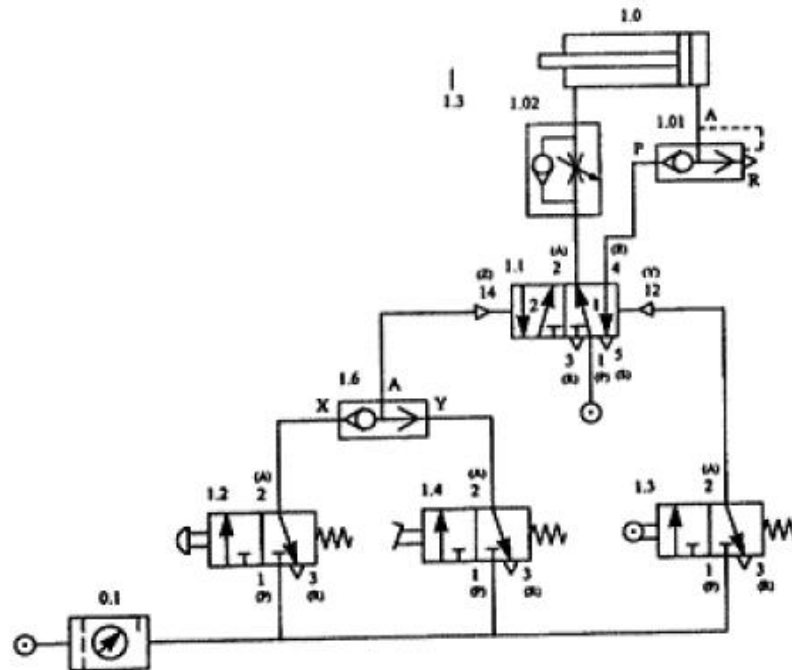
c) Zurtoina azkar sartu eta astiro ateratzeko



Zilindrotik airea ateratzeko, emaria kontrolatzeko balbulak kokatzen ditugu.

3. ariketa

Ondoko zirkuitua emanda



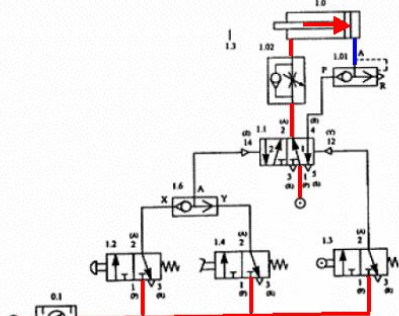
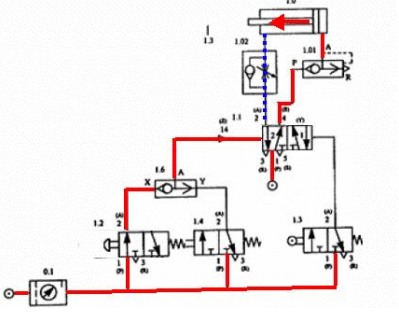
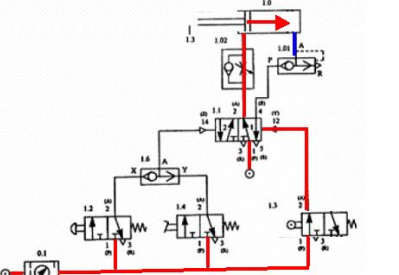
Zera egin behar da:

- Zirkuituko osagaiak identifikatu, izendatu eta bakoitzaren ezaugarriak eman. (0,5 puntu)
- Azaldu instalazioaren oinarritzko funtzionamendua. (2 puntu)
- Adierazi, arrazoiak emanez, zirkuituaren mugimendu-diagrama (espazioa – fasea). (0,5 puntu)
- Zurtoina zilindroan astiroago sartu eta ateratzeko, zein osagai behar da eta zelan konektatuko zaio eskemari? (0,5 puntu)

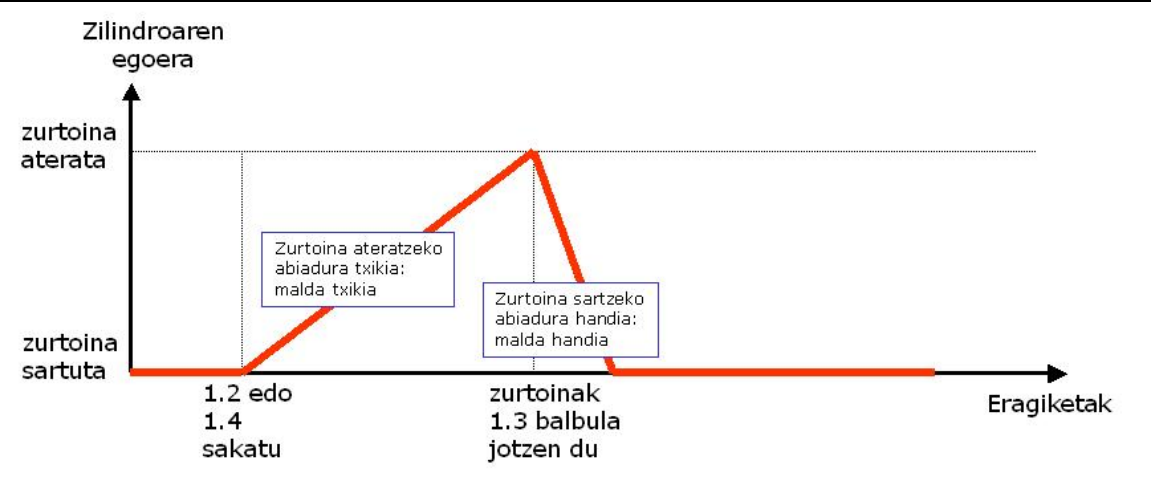
a) elementuen identifikazioa eta ezaugarriak

Elementua	Izena eta ezaugarriak
0.1	FRL mantenimendu-unitatea Airea filtratu, presioaren erregulazioa eta lubrifikazioa egiten du, zirkuituan sartu aurretik
1.2	3/2 NI balbula. Agintea: pultsadorea. Itzulera: malgukiz 3/2 balbulek bi posizio dute: lehenengoan, ez dute aire konprimaturik pasatzen uzten baino ihes-airea bai. Bigarren posizioan, aldiz, aire konprimatua pasatzen uzten dute.
1.4	3/2 NI balbula. Agintea: oinpekoa. Itzulera: malgukiz
1.5	3/2 NI balbula. Agintea: arrabola. Itzulera: malgukiz
1.6	Balbula zirkuitu hautatzailea. EDO funtzioa.
1.1	5/2 balbula. Aginte pneumatikoa.
1.02	Emaria kontrolatzeko balbula. Zilindrotik ihes egiten duen airea kontrolatzen du.
1.01	Ihes lasterreko balbula. Ihes egiten duen aireak zuzenean doa kanpora
1.0	Efektu bikoitzeko balbula.

b) oinarrizko funtzionamendua

<p>Hasieran</p>		<p>5/2 balbularen hasierako lan-posiziotik pasatzen da aire konprimatua zilindroaren aurreko (ezkerreko) ganbarara eta ondorioz zurtoina sarturik dago.</p>
<p>1.2 edo 1.4 balbulak sakatuz</p>		<p>Bietako bat sakatuz, "EDO" balbularen bitartez aire konprimatua pasatzen da eta 5/2 balbularen lan-posizioa aldatu egiten du.</p> <p>Ondorioz, aire konprimatua zilindroko atzeko (eskuineko) ganbarara sartzen da eta zurtoina pixkanaka aterako da (emaria kontrolatzeko balbula dela eta)</p>
<p>Zurtoinak 1.3 balbula jotzen du</p>		<p>Zurtoinak 1.3 balbula jotzean, 5/2 balbula hasierako lan-posizioa itzultzen da eta zurtoina berriro sartuko da; azkar sartuko da ihes azkarreko balbula dela eta.</p>

c) zirkuituaren mugimendu-diagrama



4. ariketa

Ondorengo osagaiak izanda:

Mantentze-unitatea.

Efektu bakuneko zilindroa, itzulera malguki bidezkoa duena.

3/2 NI balbulak. Pulsadore bidezko agintea eta malguki bidezko itzulera.

Zirkuitua hautatzeko balbulak. "EDO" funtzioa.

Aldiberekotasun-balbulak. "ETA" funtzioa.

Erantzun hurrengo galderari. Eman zergatiak:

Adierazi malguki bidezko itzulera duen efektu bakuneko zilindro baten zuzeneko agintearen eskema pneumatikoa zera erabilita, lau 3/2 balbula (A, B, C eta D), pulsadorez agindutakoak eta malguki bidezko itzulera dutenak. Balbulok binaka daude batuta (1 taldea, A eta B balbulak; 2 taldea, C eta D balbulak) eta zilindroaren zurtoina bakarrik irtengo da aldi berean A eta B edo C eta D balbulei agintzen zaienean.

