

**Industri Teknologia II: PNEUMATIKA
AZTERKETA**

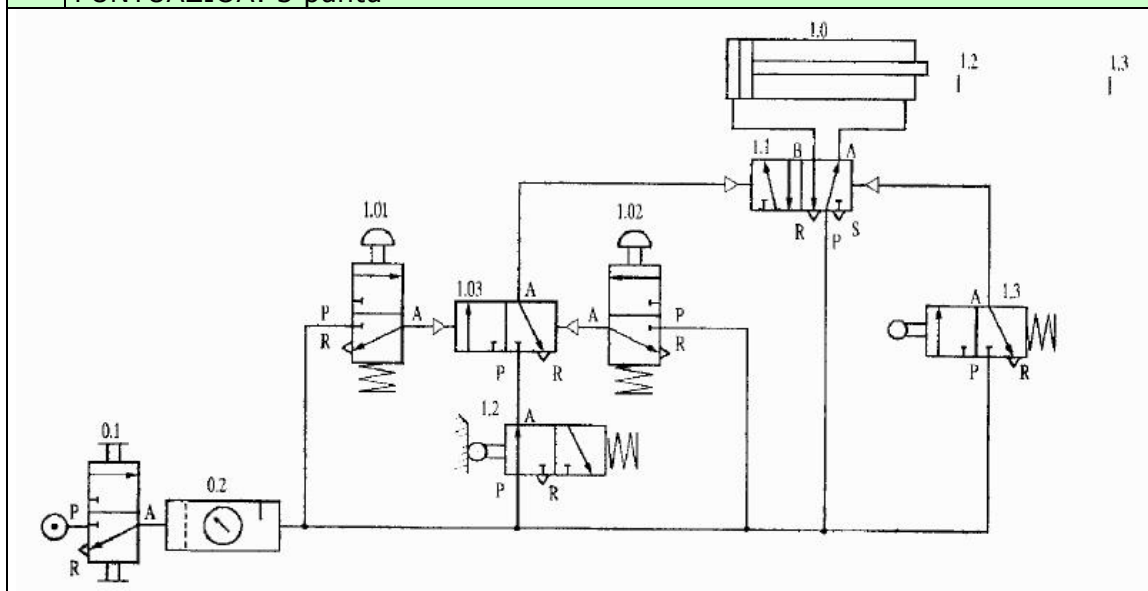
Izena:

Kurtsoa:

1 Zirkuitu honetan

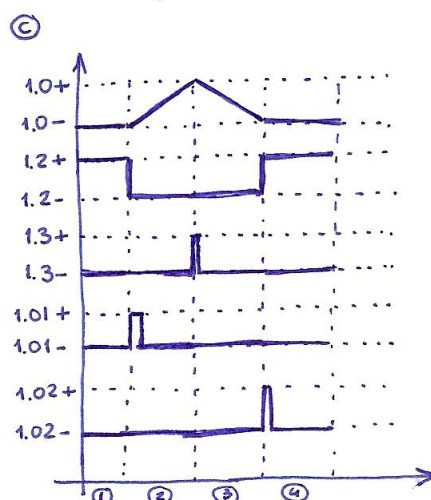
- Izendatu elementuak: 0.2, 1.2, 1.0, 1.1 eta 1.01 (0,5 puntu)
- Azaldu funtzionamendua (1,5 puntu)
- Egin espazioa-fase diagrama (1 puntu)

PUNTUAZIOA: 3 puntu



- a) 0.2 → Mantenimendu-unitatea
 1.2 → 3/2 balbula NI. Agintea arrabola; itzulera malgukia
 1.0 → Efektu bikoitzeko zilindroa
 1.1 → 5/2 balbula. Aginte eta itzulera pneumatikoa
 1.01 → 3/2 balbula NI. Agintea pultsadorea; itzulera malgukia

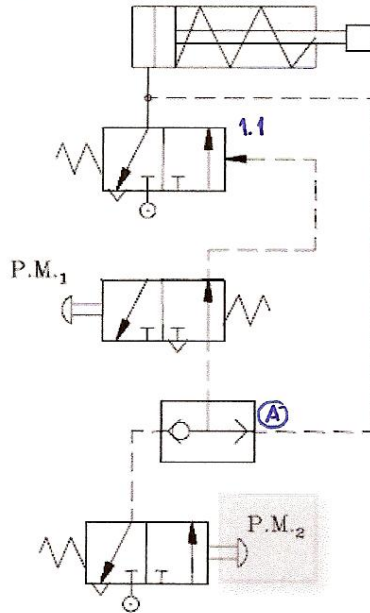
- b) Hasieran, 0.1 sakatuta, zurtaina sartuta dago.
 1.01 sakatuta, 5/2 balbularen posizioa aldatzen da eta zurtaina ateratzen hasten da. Ondorioz, 1.2 balbularen posizioa aldatzen da zurtainak 1.3 balbula jotzen duenean 5/2 balbula aldatzen da eta zurtaina sartzen hasten da.
 Sartzen denean 1.2 sakatu, 5/2 aldatu eta berriro zurtaina ateratzen hasten da.
 Prozesua amaitzeko (zurtaina sartu eta ez ateratzeko) 1.02 sakatu behar da.



2 Zirkuitu honetan

- Zer gertatzen da PM2 sakatu eta berehala askatzen bada?

PUNTUAZIOA: 1 puntu



PM₂ sakatzean (nahiz eta berehala askatu) aire konprimatua aterako da EDO balbulatik (zirkuitu hautatzaile) eta 1.1 balbularen posizioa aldatu eta zilindroaren zurtoina atera egingo da.

Nahiz eta PM₂ askatu, EDO balbulara "A" -tik aire konprimatua sartuko da eta zurtoina aterata mantenduko da.

Zurtoina sartzeko PM₁ sakatu behar da.

- 3 Zirkuitu bat osatu honako funtzionamendua duena
- A edo B balbulak sakatuz efektu bikoitzeko zilindroaren zurtoina atera egiten da, astiro.
 - C eta D balbulak batera sakatuz zilindro horren zurtoina oso azkar sartzen da

A, B, C eta D balbulak 3/2 balbula NI dira agintea pultsadorea dutena eta itzulera malgukiaren bidez.

Erabili beharrezkoak diren elementuak

PUNTUAZIOA: 2 puntu

