

Sarrera

Imanek bi polo magnetiko dituzte: **iparra** eta **hegoa**.

Nahiz eta imana zatitu, zati bakoitzak bi polo horiek izango ditu.

Zeinu bereko poloen artean (iparra-iparra edo hegoa-hegoa) **alderatze-indarra** ematen da; aurkako zeinuko poloen artean, berriz, **erakarpen-indarra** ematen da.

Lebitazio magnetikoa

Polo bereko alderatze-indarraz baliatuz, lebitazio magnetikoa efektua eragin daiteke.



Lerro magnetikoak

Iman baten inguruan iparrorratza orientatu egingo da lerro magnetikoen arabera.

Iman naturaletan lerro magnetikoak ipar polotik ateratzen dira eta hego polotik sartzen dira berriro imanetan. Iman barnetik hego polotik ipar polora doa, zeren lerro magnetikoak lerro itxiak dira.

Korronte elektrikoaren inguruan sortutako lerro magnetikoak kable elektrikoa inguratzen dute eta bere noranzkoa jakiteko, eskuaren araua jarraitu behar da.

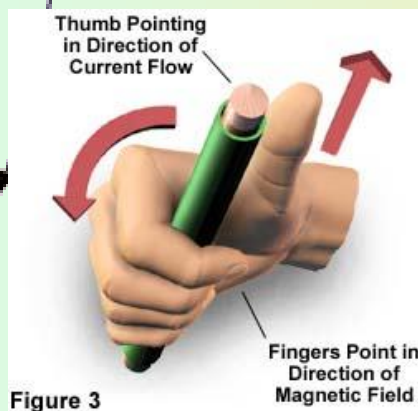
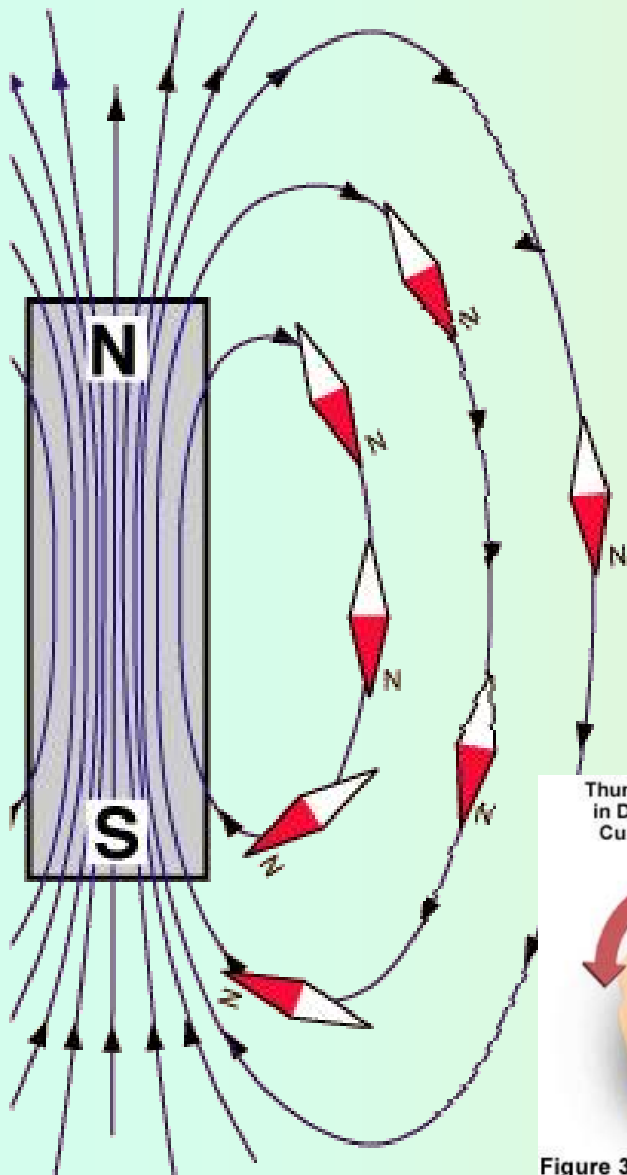
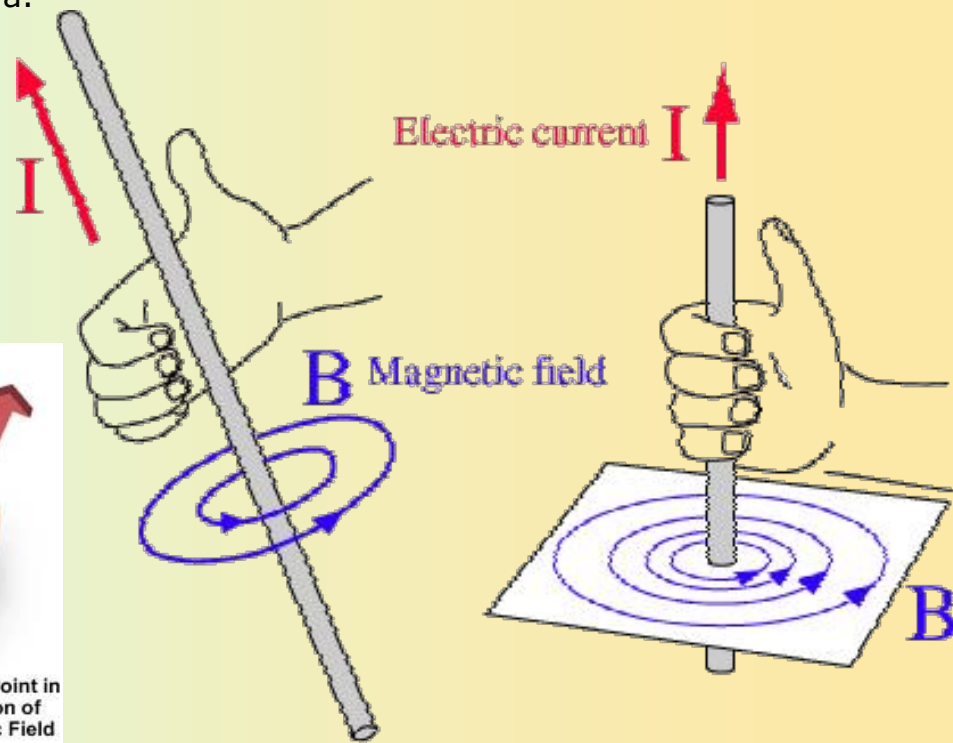
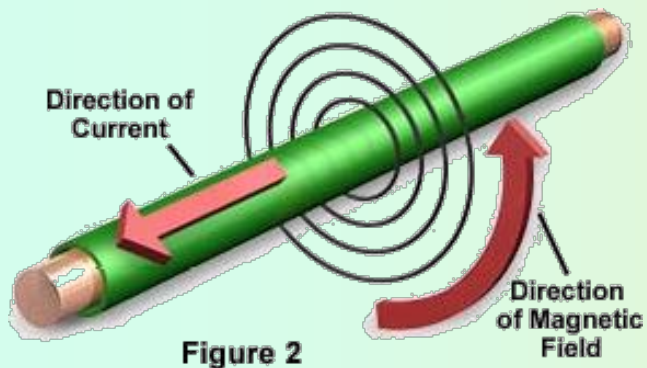


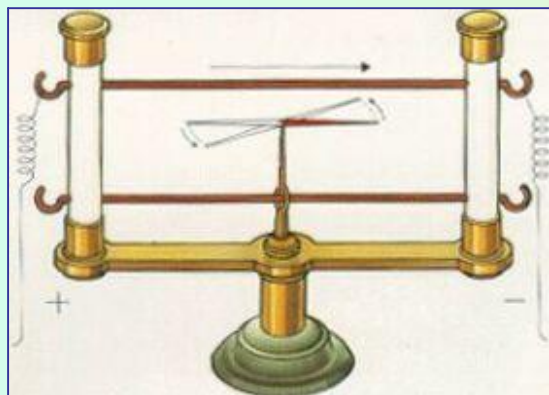
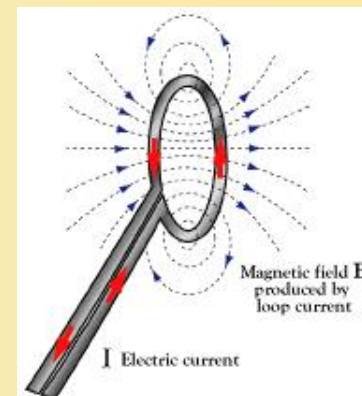
Figure 3



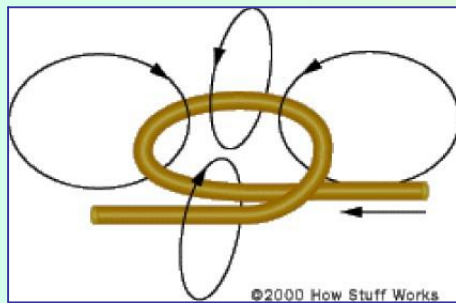


Elektromagnetismoa. Elektroimanak

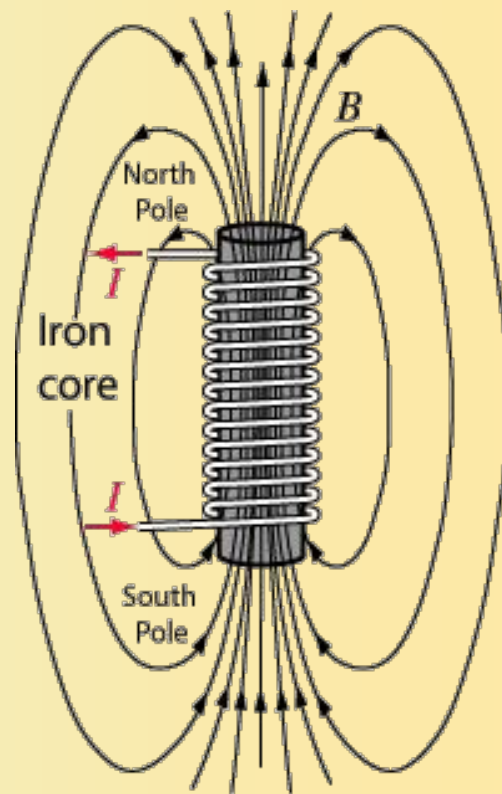
Korrante elektrikoak magnetismoa sortzen du; hau da, korrante elektriko dagoenean lerro magnetikoak agertzen dira eta iparrorratza orienta dezake.



Korrante elektrikoaren efektu magnetikoa (eremu magnetikoa) indartzeko eroaleari forma zirkularra (harila) ematen zaio; honela, lerro magnetikoak "kontzentratu" egiten dira eta efektu magnetikoaren intentsitatea handiagoa da.



Efektua oraindik handiagoa da harilaren barnean burdinaren nukleoa jartzen bada, honek lerro magnetikoak oraindik gehiago kontzentratzen dituelako.



Imanak

Elektromagnetismoa. Elektroimanak

Hona hemen iman natural eta elektroimanaren arteko antza.

Eroleari forma egokia ematen bazaio, imanaren funtzioa egin dezake; baina honek abantaila dauka zeren korrontearen intentsitatearen jokatuz, hauxe egin dezakegu:

- erabaki noiz den imana eta noiz ez (korrontea egon ala ez)
- imanaren indarra (intentsitatea handituz edo gutxituz)
- imanaren polaritatea erabaki (zein den ipar poloa eta zein hego poloa)

