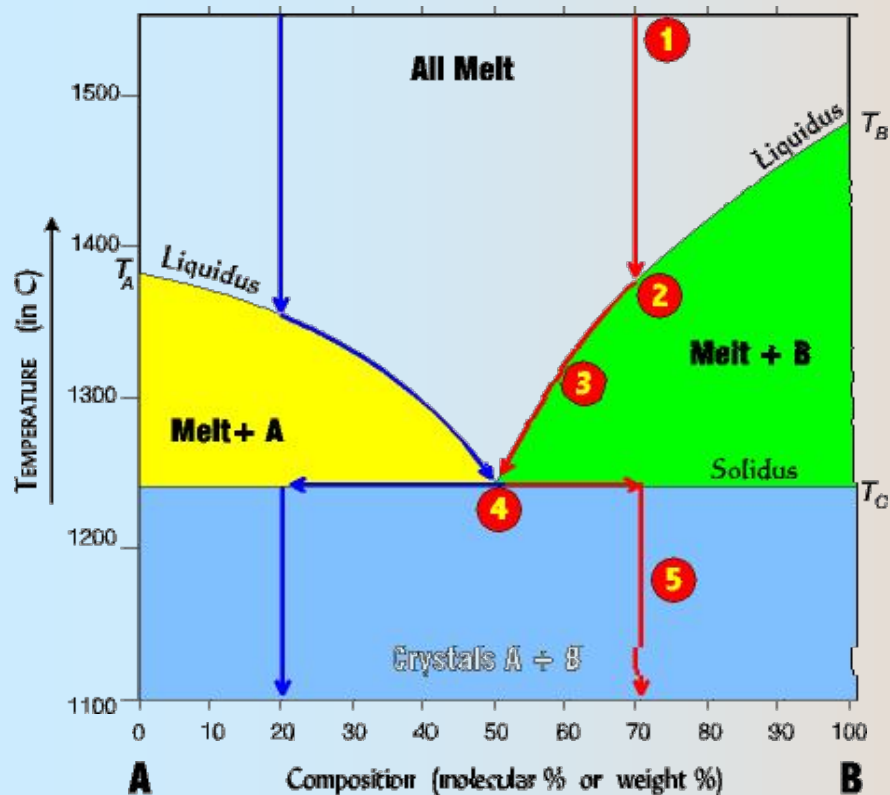


## Aleazio eutektikoak



### Sarrera

Eman dezagun aleazioa guztiz disolbagarria dela urtuta dagoenean eta disolbagaitzak egoera solidoan.

Honelako kasuan, irudiko fase-diagrama eman daiteke.

Diagrama honetan lau eremu bereiz daitezke:

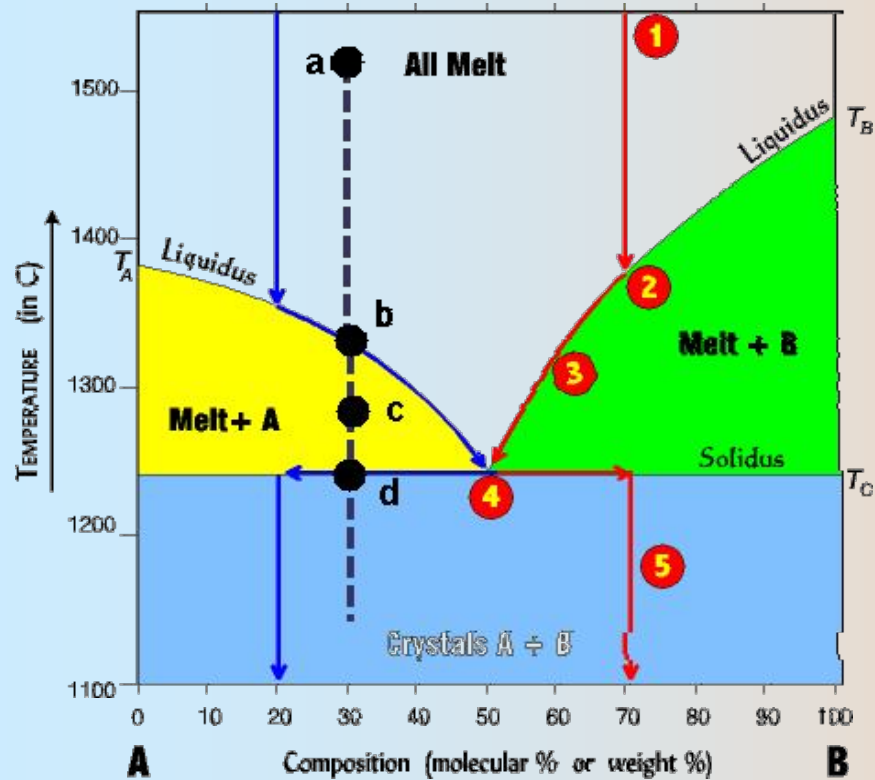
- likidoaren eremua
- likidoa + A solidoaren eremua
- likidoa + B solidoaren eremua
- solidoaren (A+B) eremua

Liquidus lerroak, lehen kristal solidoak zein momentutan hasiko diren sortzen adierazten du.

Solidus lerroa horizontala da eta hortik behera solidoa soilik edukiko dugu.

"4" egoeran ematen da fusio puntu baxuena duen aleazioa eta aleazio honi **eutektikoa** deitzen zaio.

# Aleazio eutektikoak

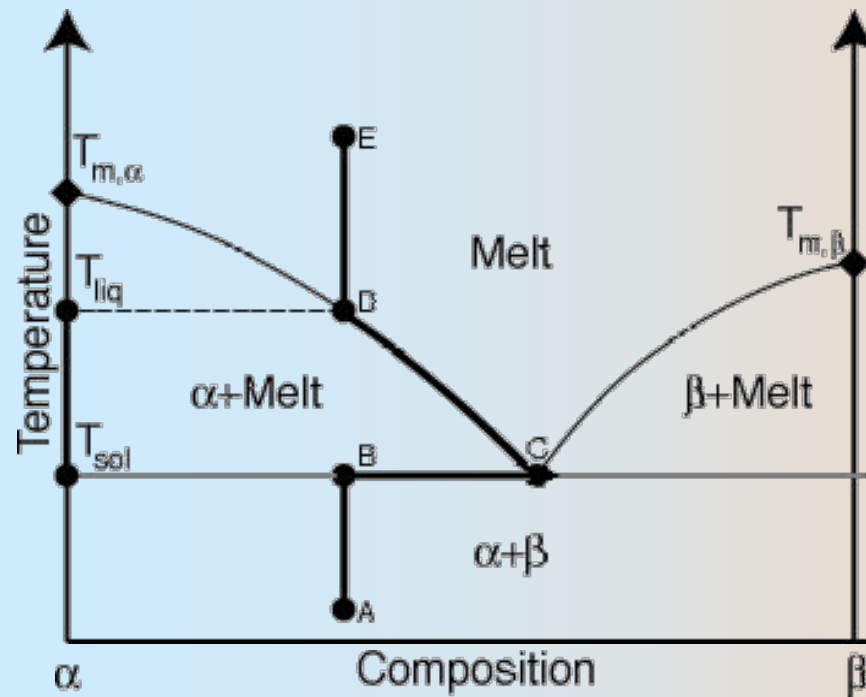


## Grafikoaren azterketa

Eman dezagun hozketa prozesua gertatzen dela, irudian adierazten den bezala. Hona hemen zer gertatzen den:

- "a" puntuan, aleazio osoa likidoa da eta bere konposizioa A (%70) – B (%30)
- "b" puntuan, "A" osagaiaren lehen kristal solidoak agertzen hasten dira. Likidoaren konposizioa A (%70) – B (%30) izaten jarraitzen du eta solidoarena A(%100) da. Osagai honi "A" primarioa deitzen zaio.
- "c" puntuan, "A" osagai bakarra duen solido gehiago agertzen da eta likidoaren konposizioa, konposizio eutektikora hurbiltzen jarraitzen du.
- "d" puntutik behera, A+B solidoak agertuko dira (disolbagaitzak), konposizioa A (%50) – B (%50) izanik. "A" osagai honi ("B"-rekin batera ematen dena) sekundarioa deituko zaio.

## Aleazio eutektikoak



### Aleazio eutektikoek ezaugarriak

Aleazio eutektikoek tenperatura baxuagoan urtzen dira eta hori dela eta, urtutako piezak lortzeko egokiak dira, zeren homogeneoagoak dira.

# Aleazio eutektikoak

## Ariketa:

“a-b-c-d-e” prozesuan zer gertatzen den azaldu.

