

Oxigeno basiko labea (BOF)

Oxigeno basiko labea (Basic Oxygen Furnace)

Labe hauetan, burdinaren
ezpurutasunak eliminatzen dira,
altzairua lortzeko.



Burdina urtua labean kargatzen



Labearen planta

Oxigeno basiko labea (BOF)

Oxigeno lantza (Water-Cooled Oxygen Lance)

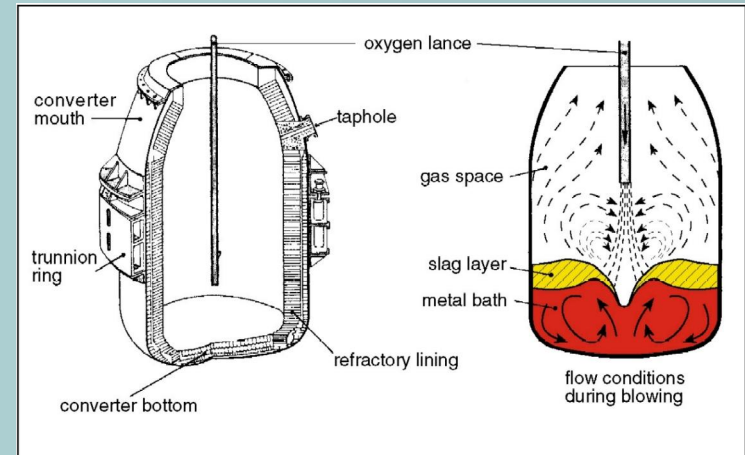
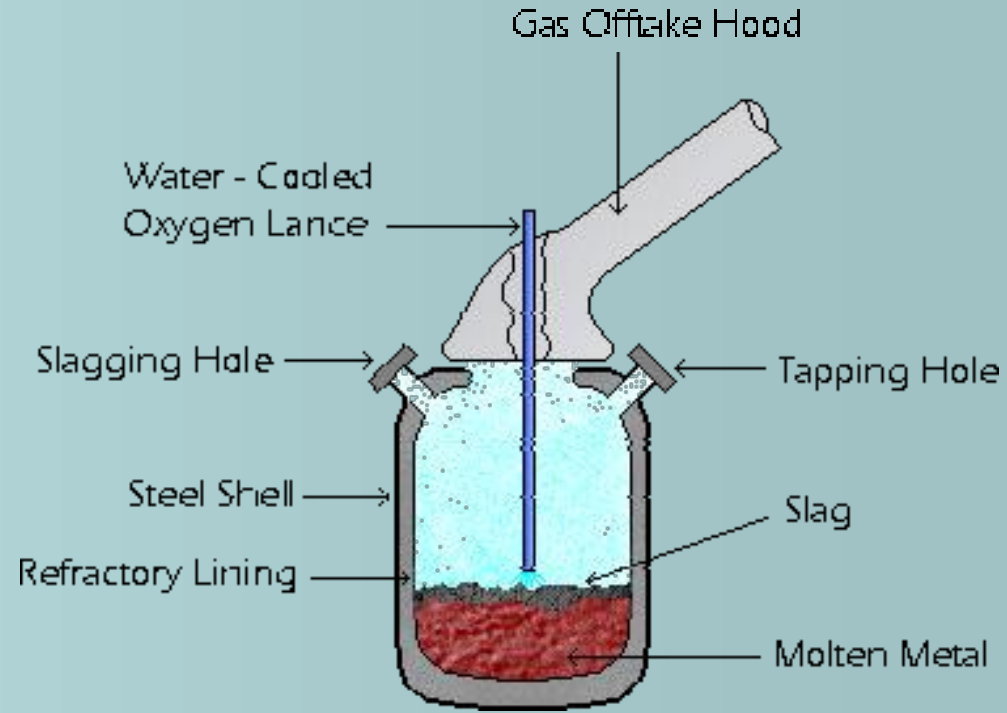
Labeari oxigenoa sartzeko bidea. Oxigenoa gehitzean, temperatura handitu egingo da (erreakzio exotermikoak)

Sartzen den oxigenoa berotu egin da aurretik.

Lantza urarekin hozteko aukera beharrezkoa, prozesuan ez urtzeko.

Ahoa zeparentzat (Slagging Hole)

Zepa isurtzeko, behar denean. Prozesuan, normalean itxita dago, beroa ez galtzeko.



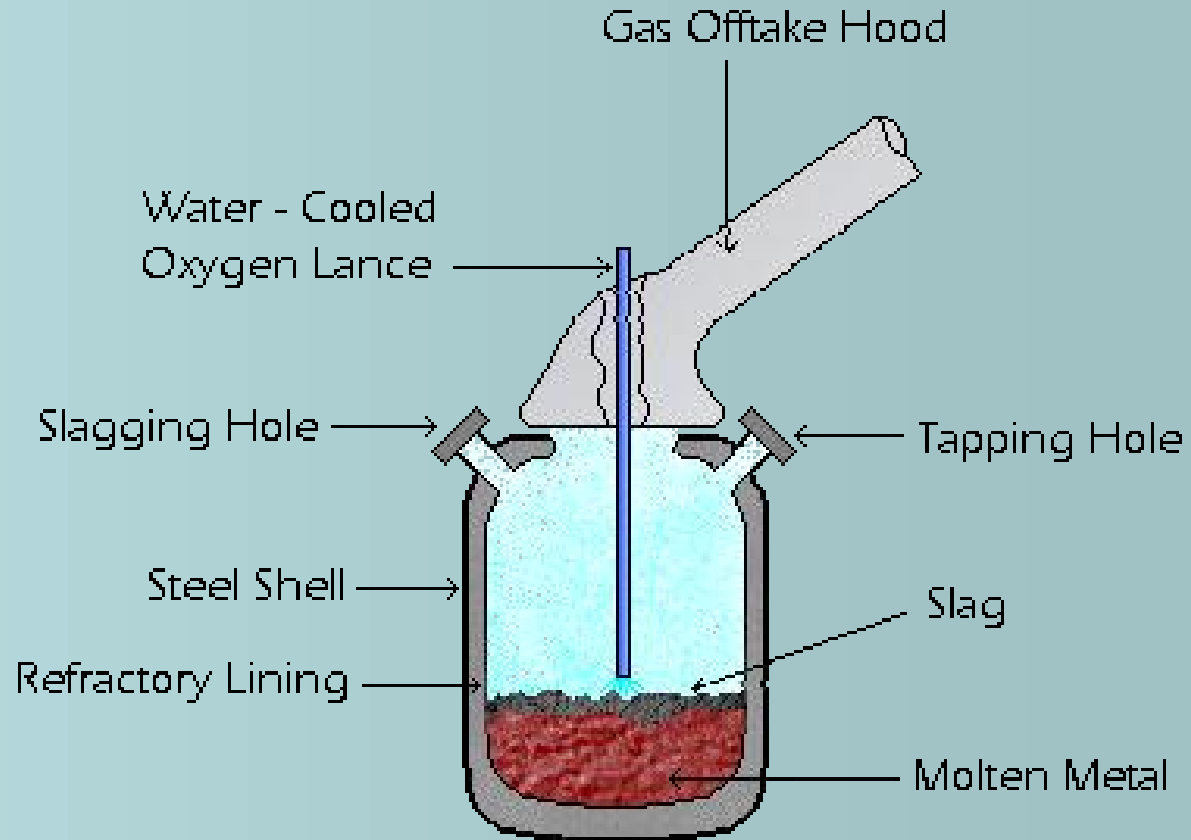
Oxigeno basiko labea (BOF)

Material erregogorra

Material berezia, beroa isladatzen duena.

Aho nagusia (Tapping Hole)

Altzairua isurtzeko erabiltzen da.



Oxigeno basiko labea (BOF)

Eragiketa nagusienak

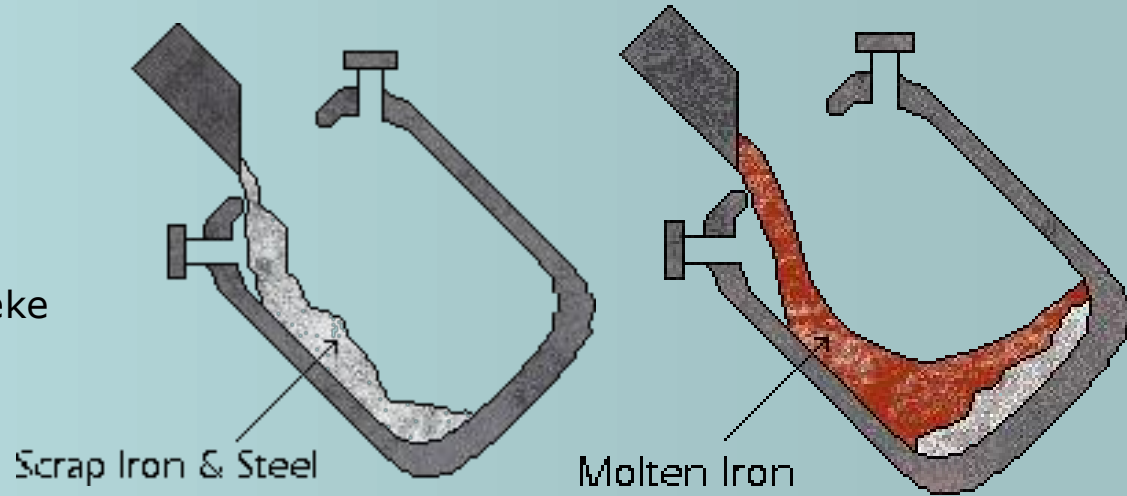
1. Materialaren karga

Burdin urtua eta txatarra sar daiteke labean.

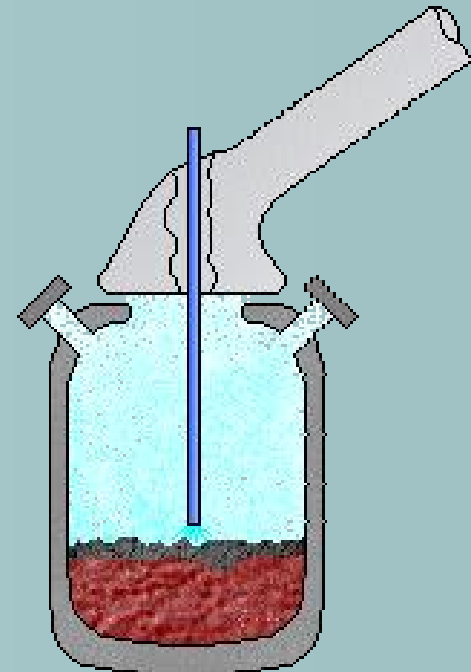
2. Oxigenoa sartzea

Oxigenoa gehitzen da, labearen tenperatura handituz (erreakzio exotermikoak).

Oxigenoa ezpurutasunekin erreakzionatzen du, oxidoak (gas eta zepa) emanez.



Scrap charging in a converter shop



Scrap Charge



Hot Metal Charge

Oxigeno basiko labea (BOF)

Eragiketa nagusienak

3. Laginak hartzea

Labeko temperatura kontrolpean mantentzen da eta noizean behin laginak (muestrak) hartzen dira, analizatzeko.

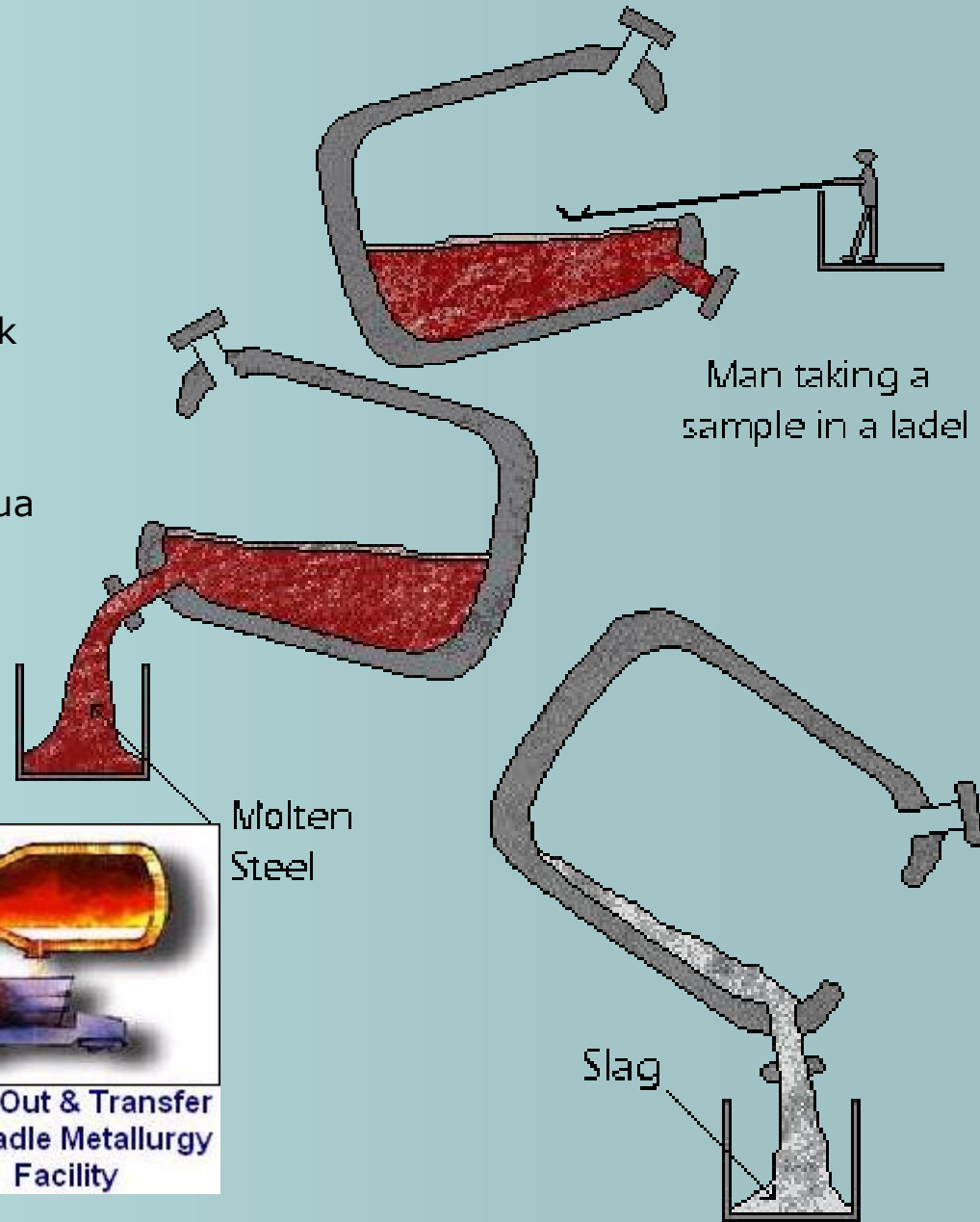
Altzairuak, konposizio egokia duenean, labetik ateratzen da altzairuaren prozesua jarraitzeko.

4. Altzairuaren isurketa

Altzairua isurtzen da, lingoteak egiteko edo galdaketa jarriatua prozesuan sartzeko.

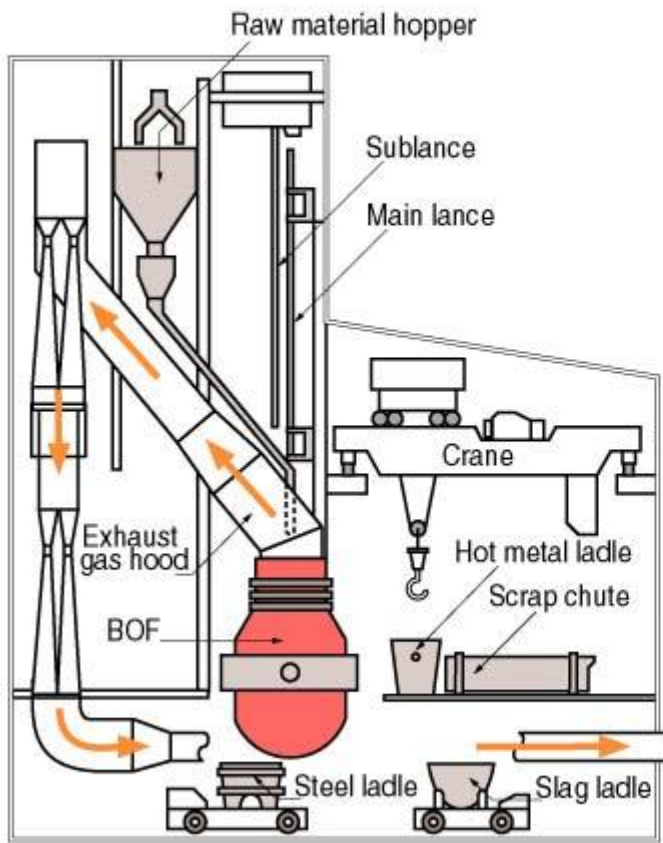
5. Zeparen isurketa

Aurkako bidetik zepa isurtzen da.

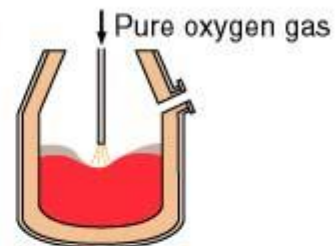


Oxigeno basiko labea (BOF)

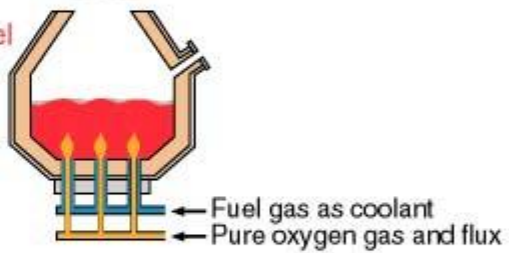
2F(1) Basic Oxygen Furnace (BOF) Facilities



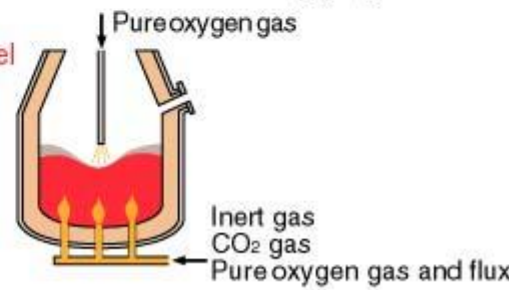
Top blown vessel



Bottom blown vessel



Top and bottom blown vessel



Ref.: "Tetsu ga Dekirumade", JISF

Oxigeno basiko labea (BOF)

