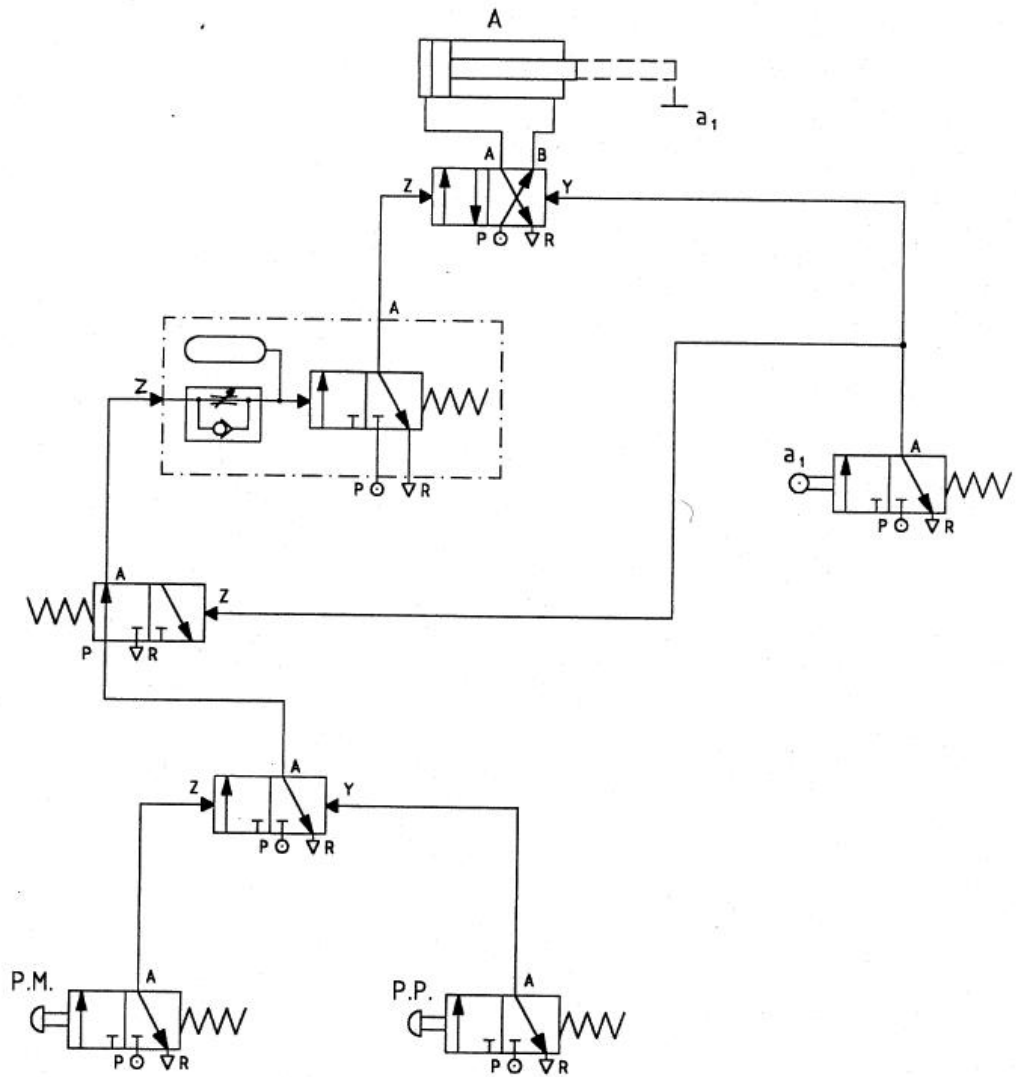


## Ariketa-eredua

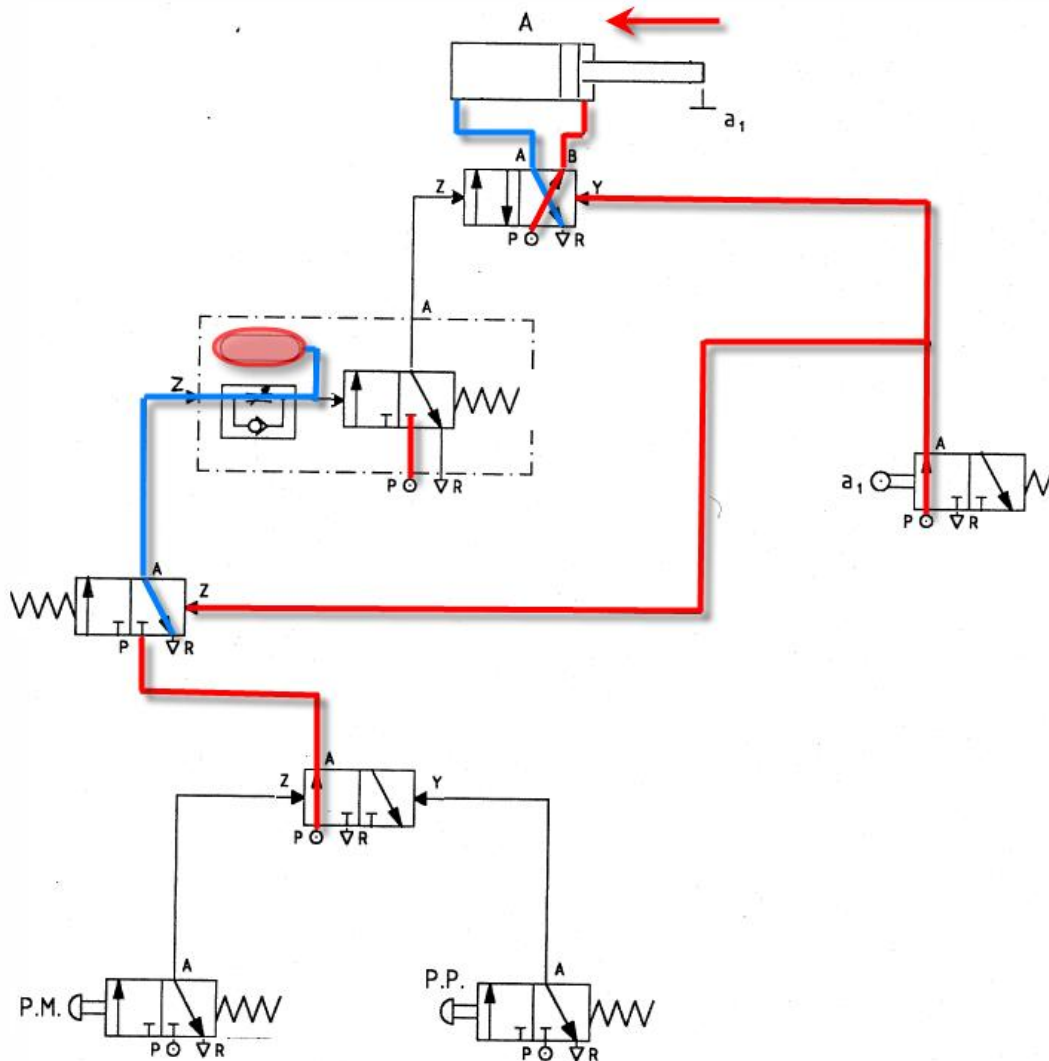
Ondoko zirkuituaren funtzionamendua azaldu





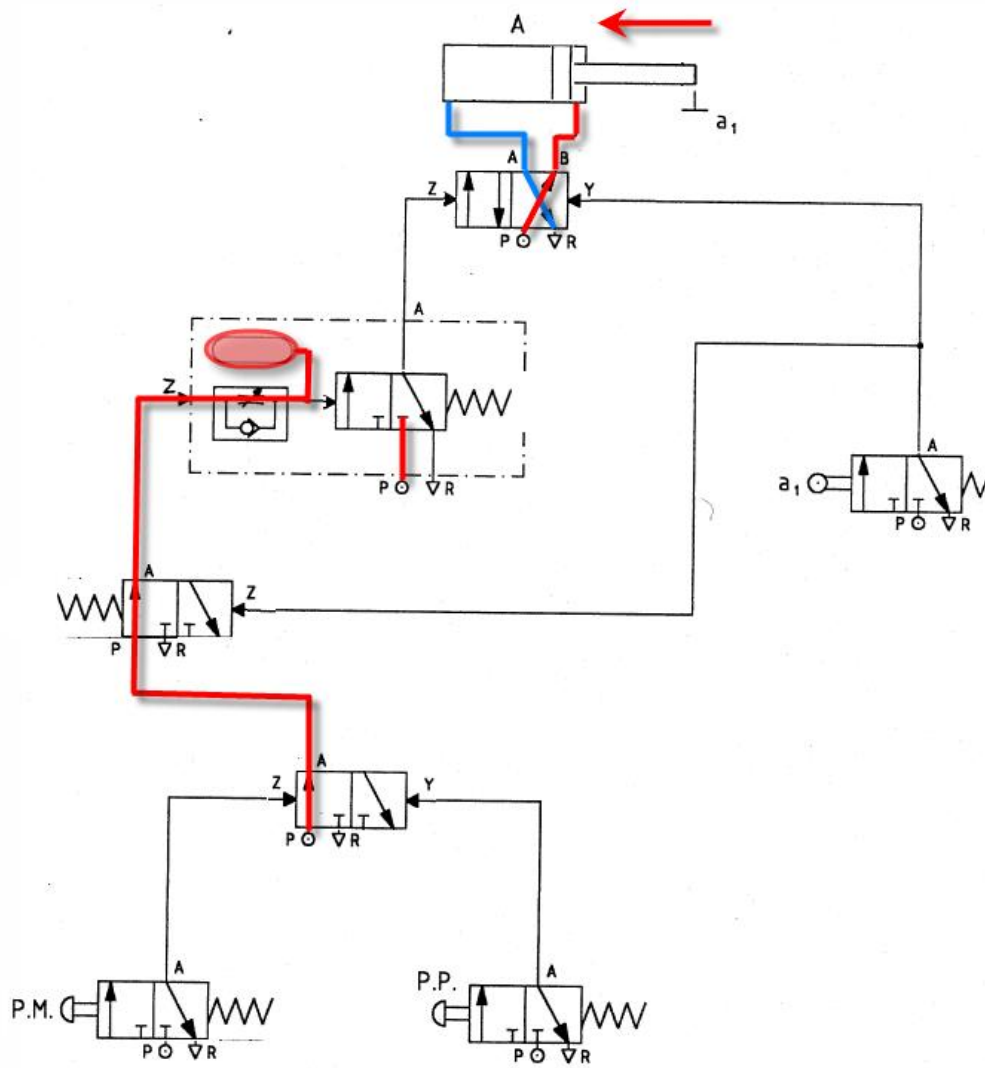


Zurtoina guztiz ateratzen denean "a<sub>1</sub>" balbularen lan-posizioa aldatu egiten du. Honek 4/2 balbula banatzailearen posizioa aldatu egiten du eta zilindroaren zurtoina sartzerara eramaten du. Aldi berean aire konprimitua ez da sartuko tenporizadorean, atera baizik. Tenporizadoreak ezin du gainditu malgukiaren indarra.



Zurtoina sartzen hasten denean, "a<sub>1</sub>" balbularen arrabola ez du joko eta bere posizioa berriro aldatu egiten da.

Horrek berriro eramaten du tenporizadorea kargatzen hastera. Zurtoina sartuta dagoenerako kargatuta egongo da eta berriro aterako da zurtoina.



Sartze eta ateratze-prozesua jarraitzen du P.P. balbula sakatu arte. Honek aire konprimitua sartzea oztopatzen du eta prozesua gelditu egingo da.

