

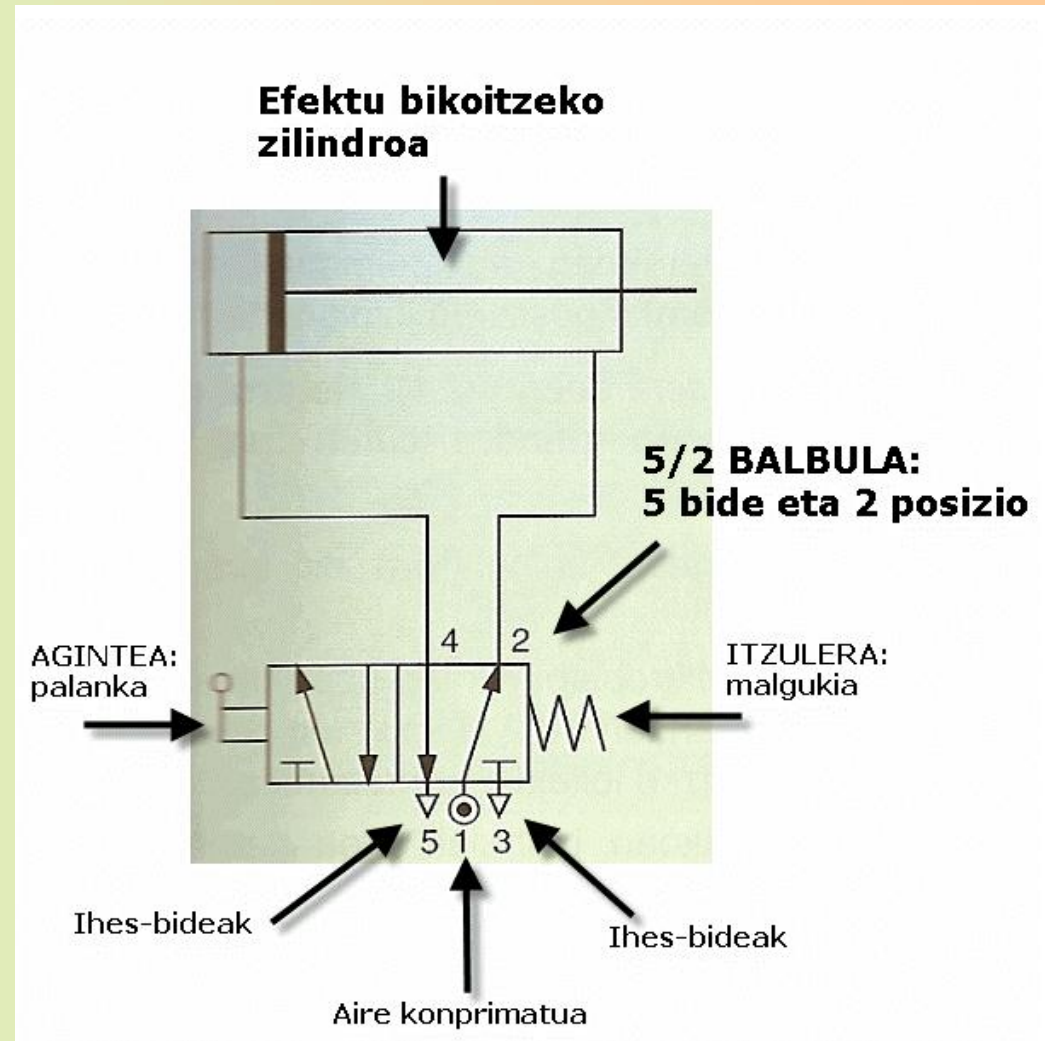
Oinarrizko zirkuitu pneumatikoak

Oinarrizko zirkuitu pneumatikoen interpretazioa

Elementuak

Zirkuitu honen elementuak hauek dira:

- efektu bikoitzeko zilindroa
- 5/2 balbula
 - agintea: palankaren bidez
 - itzulera: malgukiaren bidez
- aire konprimatuaren iturria



Oinarrizko zirkuitu pneumatikoak

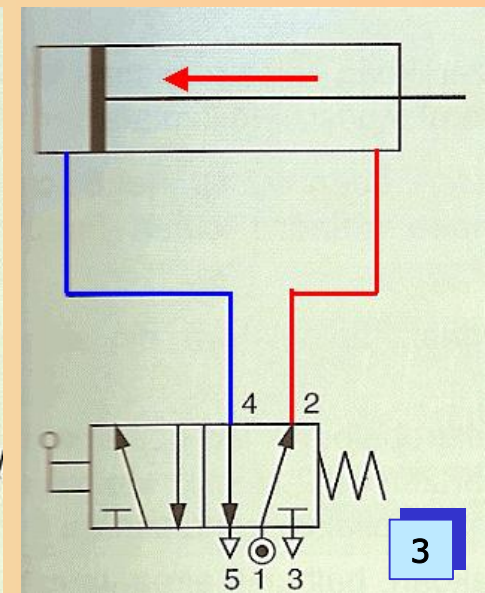
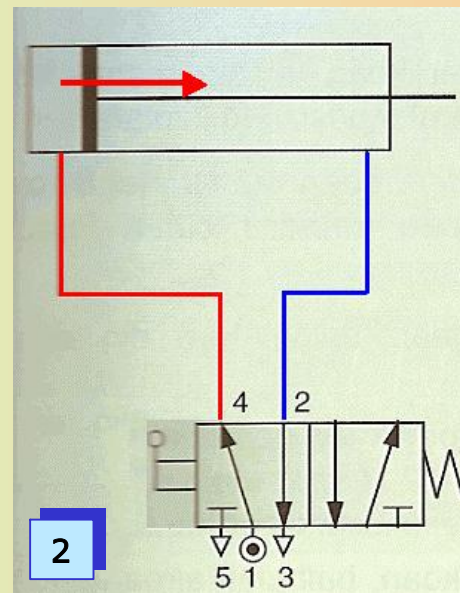
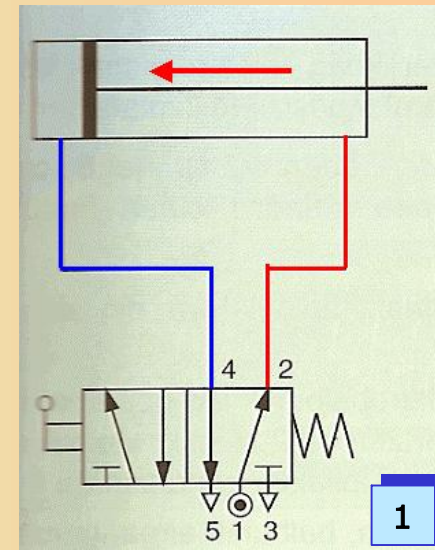
Oinarrizko zirkuitu pneumatikoen interpretazioa

Funtzionamendua

Hasieran (1), aire konprimatua zilindroan eskuinetik sartzen da eta zurtoina sarturik mantentzen du.

Palanka sakatzean (2) balbularen posizioa aldatu egiten da eta aire konprimatua orain ezkerretik sartzen da. Ondorioz, zilindroaren zurtoina kanpora ateratzen da.

Palanka askatzean (3), 5/2 balbula hasierako posiziora itzultzen da eta aire konprimatua berriro eskuinetik sartzen da. Ondorioz, zurtoina sartu egingo da.



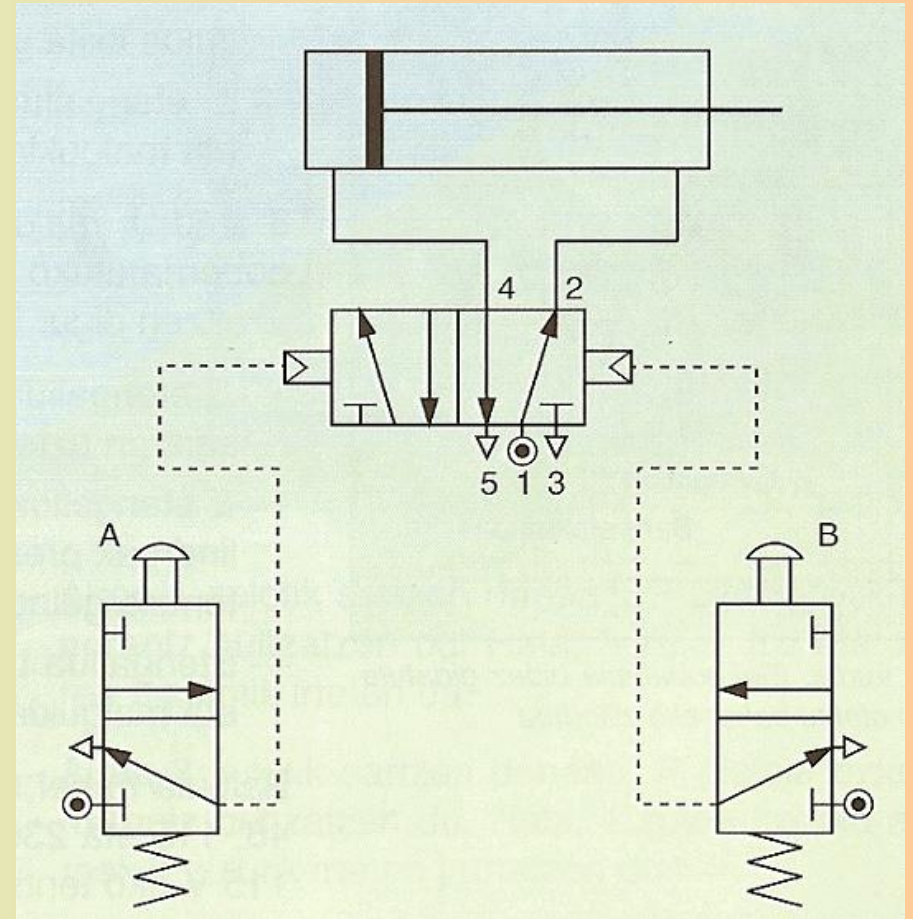
Oinarrizko zirkuitu pneumatikoak

Oinarrizko zirkuitu pneumatikoen interpretazioa

Elementuak

Zirkuitu honen elementuak hauek dira:

- efektu bikoitzeko zilindroa
- 5/2 balbula
 - agintea: pneumatikoa
 - itzulera: pneumatikoa
- 3/2 balbulak
 - agintea: pultsadorea
 - itzulera: malgukia
- aire konprimatuaren iturria



Oinarrizko zirkuitu pneumatikoak

Oinarrizko zirkuitu pneumatikoen interpretazioa

Funtzionamendua

Hasieran (1. egoera), aire konprimatua zilindroaren eskuinetik sartzen da eta zurtoina sartuta egongo da.

"A" pulsadorea sakatzean (2. egoera), 5/2 balbulari ezkerretik sartzen zaio aire konprimatua. Ondorioz, zilindrora aire konprimatua ezkerretik sartuko da eta zurtoina atera egingo da.

"B" pulsadorea sakatzean (3. egoera), 5/2 balbulari eskuinetik sartzen zaio aire konprimatua. Ondorioz, zilindrora aire konprimatua eskuinetik sartuko da eta zurtoina sartu egingo da.

