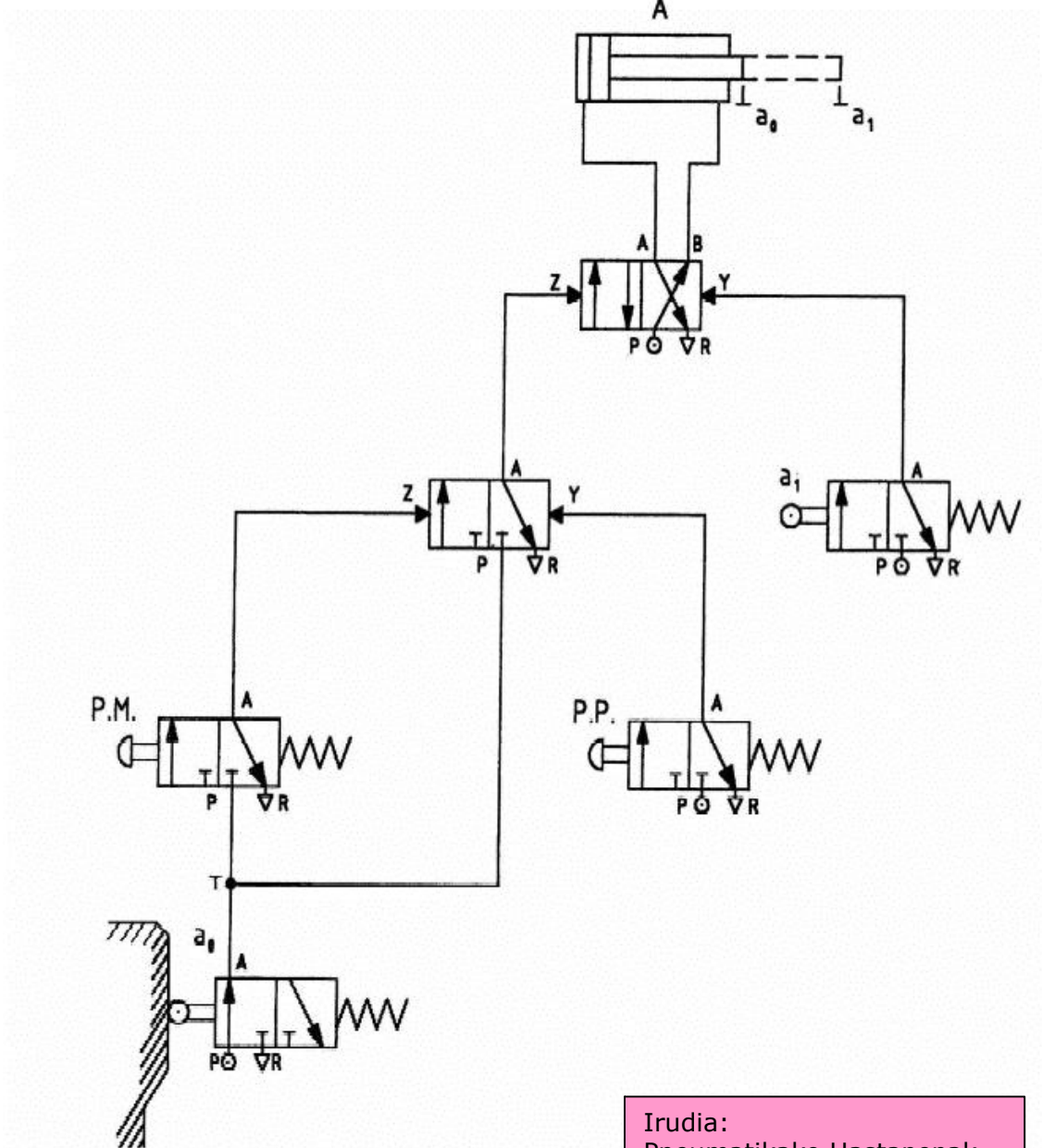


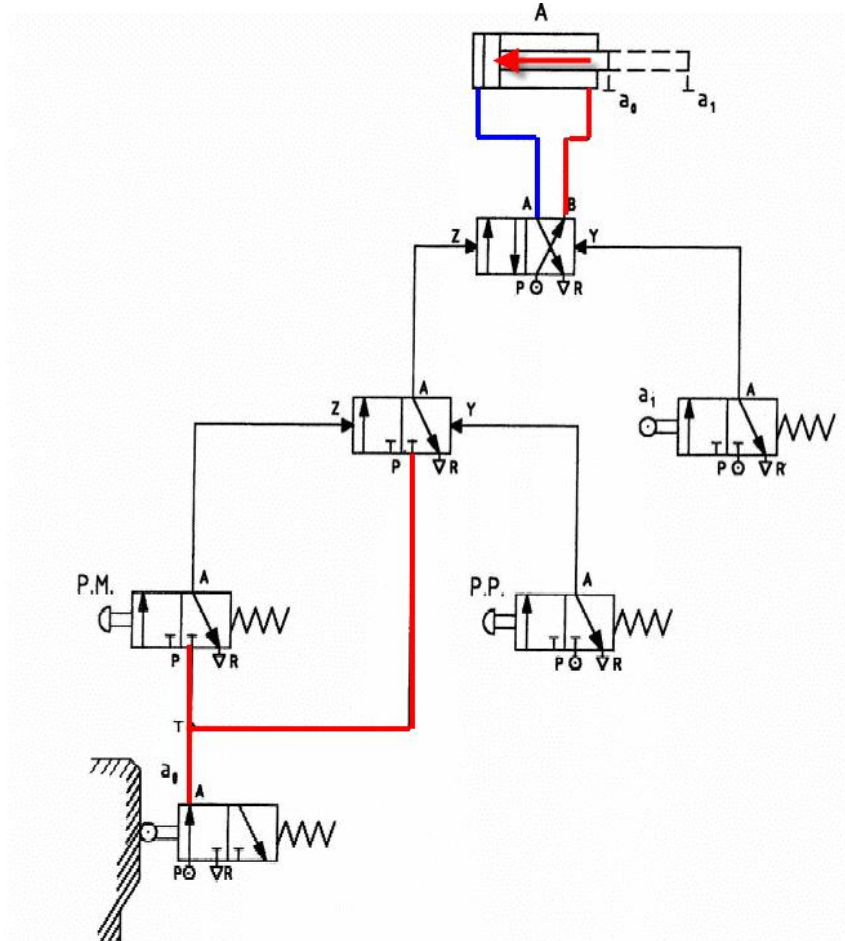
Azaldu eskema honen funtzionamendua:



Irudia:
Pneumatikako Hastapenak
ELHUYAR

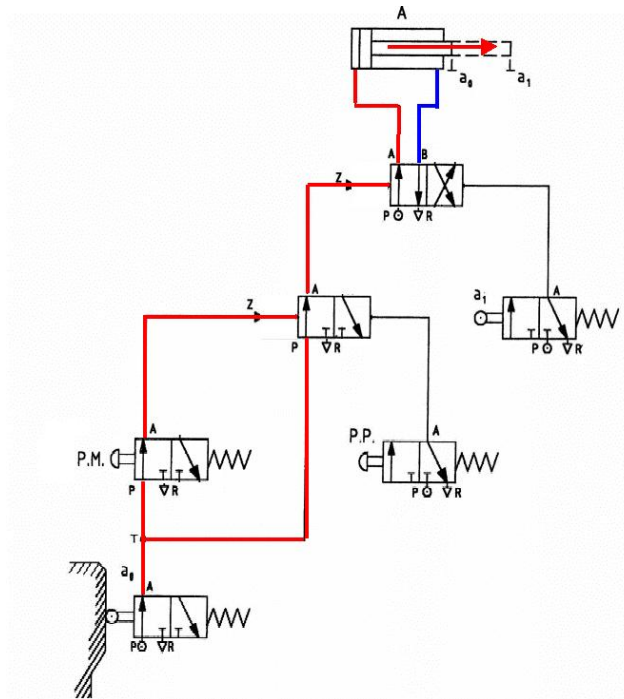
Funtzionamendua

Zurtaina sartuta dagoenean, "a₀" balbula sakatuta dago eta bertatik aire konprimatua sartzen da, ondoko irudiak agertzen den bezala.

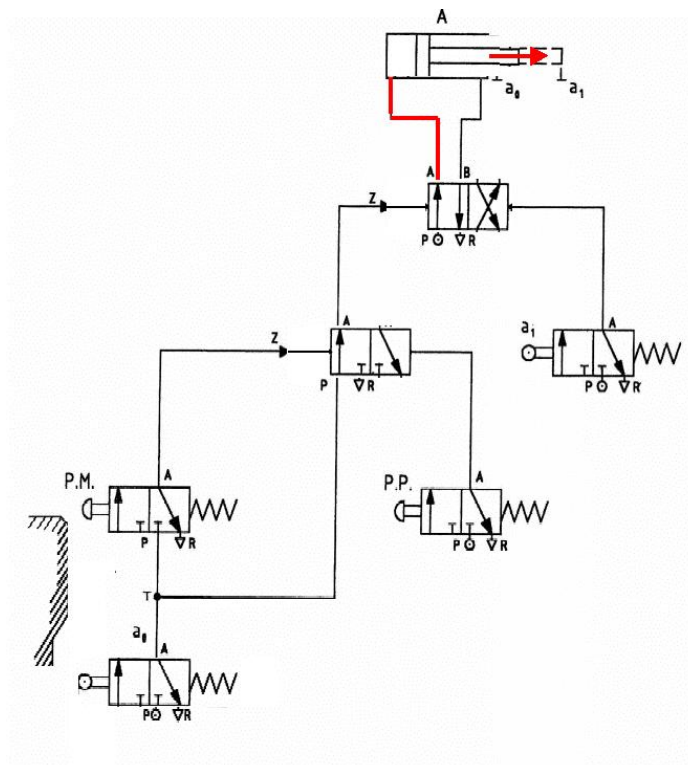


Ondorioz, aire konprimatua aurreko ganbaratik sartuko da eta zurtaina sartuta egongo da.

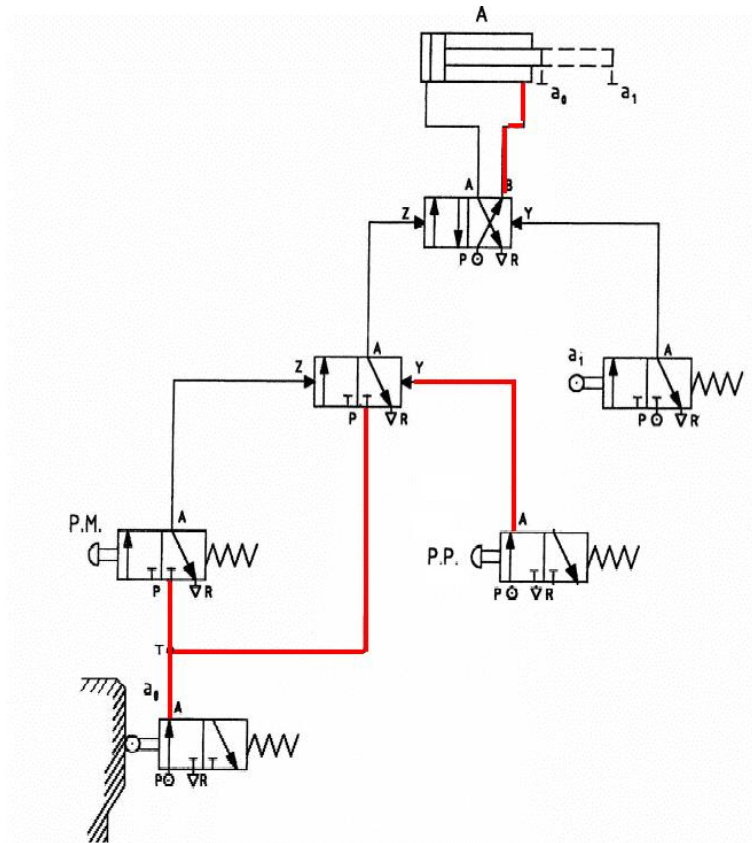
"P.M" sakatzen denean, aire konprimatua bertatik sartuko da eta 4/2 balbularen lan-posizioa aldatu egingo du. Ondorioz, zurtoina atera egingo da.



Zurtoina irtetzean, "a₀" balbula ez du gehiago presionatuko eta balbula honetatik aire konprimaturik ez da sartuko. Hala ere, zurtoina ateratzen jarraituko du, zeren 4/2 balbularen lan-posizioa ez dugu aldatu.



Prozesua gelditzeko "PP" pultsadorea sakatu behar dugu, irudian ikusten den bezala.



Honela, 4/2 balbularen lan-posizioa aldatzen denean (zurtoinak "a₁" sakatu eta gero) zurtoina ateratzeko aukerarik ez da egongo, berriro "PM" sakatu arte.