

**Hautaprobetako ariketak (2004 – Ekaina):
PNEUMATIKA**

2 ATALA: SISTEMA PNEUMATIKO ETA OLIHIDRAULIKOAK ETA SISTEMA AUTOMATIKOAK: KONTROLA ETA ERREGULAZIOA.

B aukera: (Hiru ariketa ditu)

I-B Ondorengo osagai-zerrenda ematen da:

Mantentze-unitate bat.

Efektu bikoitzeko zilindro bat.

5/2 balbula bat, aginte pneumatikoa duena norantz bietan.

3/2 NI balbulak. Pultsadore bidezko agintea eta malguki bidezko itzulera.

Zirkuitua hautatzeko balbulak. "EDO" funtzioa.

Aldiberekotasun balbulak. "ETA" funtzioa.

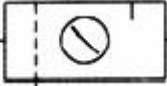
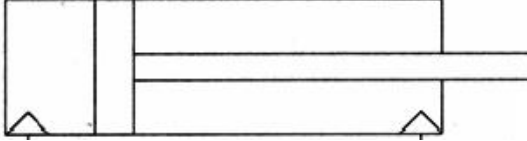
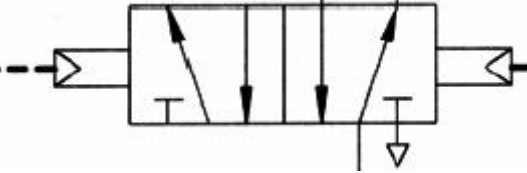
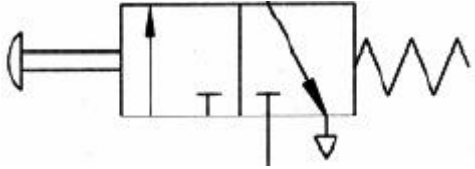
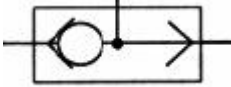
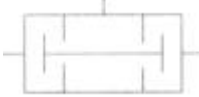
Pausu bakoitzaren zergatia azalduta, erantzun ondorengoei:

a) Adierazi osagai bakoitza ikur arautuak erabiliz. *(1 puntu)*

b) Adierazi efektu bikoitzeko zilindroaren aginte pneumatikoa 5/2 balbula bat erabilita. 5/2 balbula hori pultsadorez eragiten zaien eta malguki bidezko itzulera duten bost 3/2 balbulak (A, B, C, D eta E) gobernatuta dago era pneumatikoan. 3/2 balbulotariko lau talde bitan daude bananduta: 1 taldea, A eta B balbulak; eta 2 taldea, C eta D balbulak. Zurtoina ateratzeko C eta D balbulei eta A edo B balbulei, bietariko bati, sakatu behar zaie aldi berean. Zurtoinak atzera egiten du E balbulari sakatzen zaionean. *(3 puntu)*

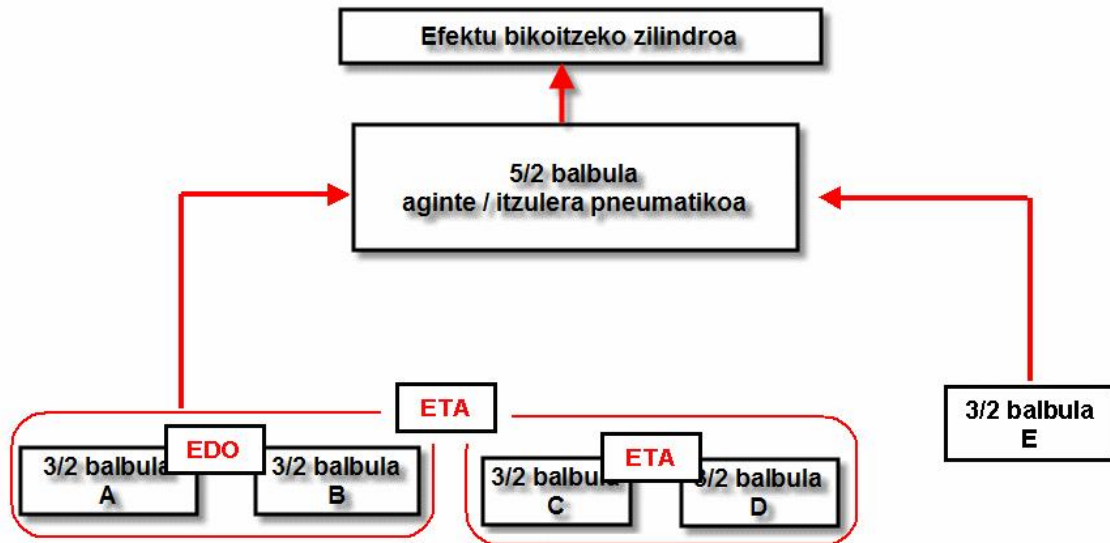
c) Zurtoina zilindrotik astiroago ateratzeko eta sartzeko, zein osagai behar da eta zelan konektatzen zaio eskemari? *(1 puntu)*

EBAZPENA
a) Ikurrak

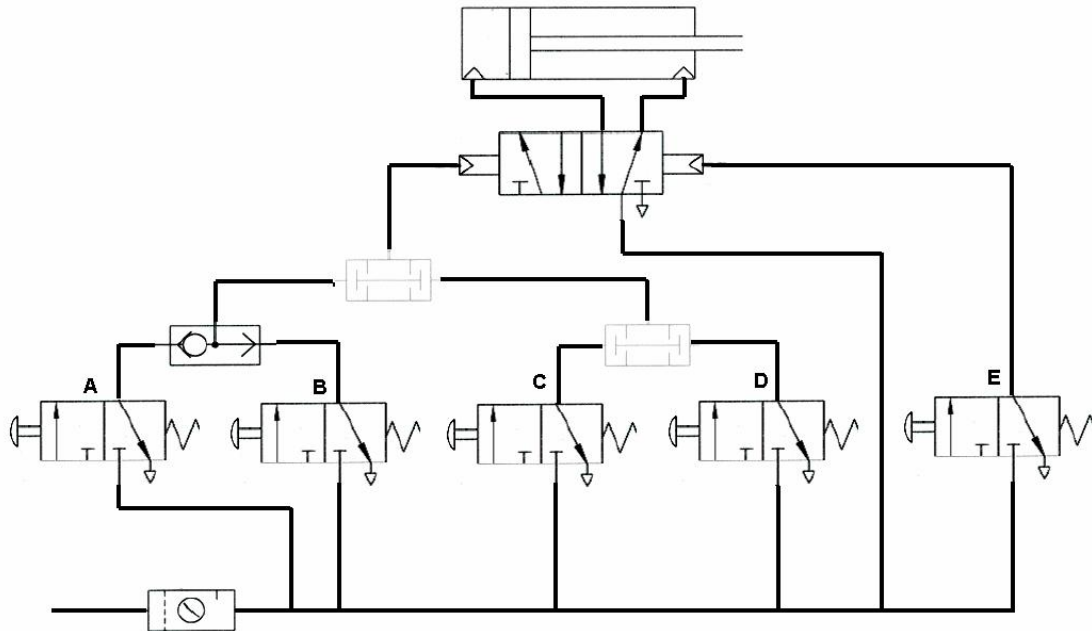
Izena	Ikurra
<p>Mantentze-unitatea Elementu honetan airearen iragazketa, presioaren erregulazioa eta lubrifikazioa egiten dira.</p>	
<p>Efektu bikoitzeko zilindroa Aire konprimatua aurreko zein atzeko ganbaratik sar daiteke.</p>	
<p>5/2 balbula, agente pneumatikoa duena noranz bietan Lan-posizioa aire konprimatuaren bitartez aldatzen da. Hasieran, 1-2 bidea irekita dago; posizioa aldatzen denean, 1-4 bidea irekiko da.</p>	
<p>3/2 NI balbula. Pulsadore bidezko agintea eta malguki bidezko itzulera Aire konprimatuaren bidea itxita dago hasieran. Pulsadorearen bitartez eragiten denean, lan-posizioa aldatu eta aire konprimatua sartu egiten da.</p>	
<p>Zirkuitua hautatzeko balbula. "EDO" funtzioa. Aire konprimatua ezkerretik nahiz eskuinetik sartuta, balbularen bidea irekitzen da aire konprimatua zirkulatzeko.</p>	
<p>Aldiberekotasun balbula. "ETA" funtzioa. Aire konprimatua ezkerretik eta eskuinetik sartu behar da balbularen bidea irekitzeko eta aire konprimatuak zirkulatzeko.</p>	

b) Eskema

Zirkuitu pneumatiko, honelako eginkizunak bete behar ditu:



Hona hemen zirkuitu pneumatikoa:



c) Astiroago sartu eta atera

Zurtoina astiroago sartu eta ateratzeko, emaria kontrolatzeko balbulak kokatu behar dira zilindroaren ondoan, zilindrotik ateratzen den airearen fluxua kontrolatzeko.

