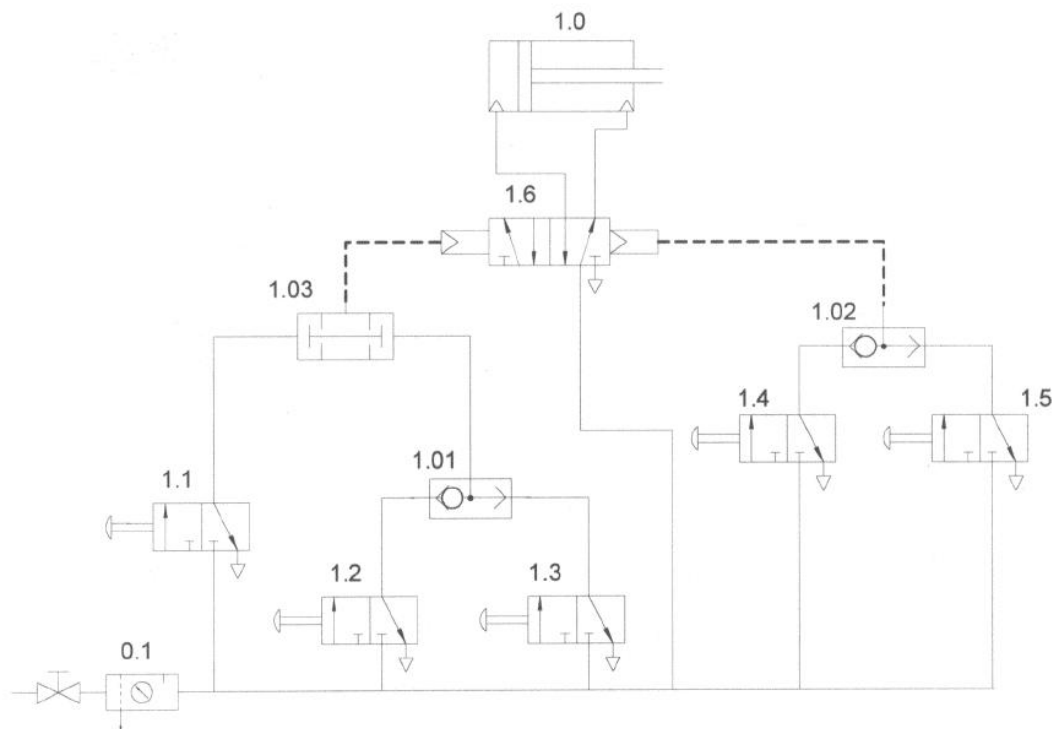


**Hautaprobetako ariketak (2004 – Uztaila):
PNEUMATIKA**

A aukera: (Ariketa bi ditu)

I-A Irudiko eskema pneumatikoan:



Zera egin behar da:

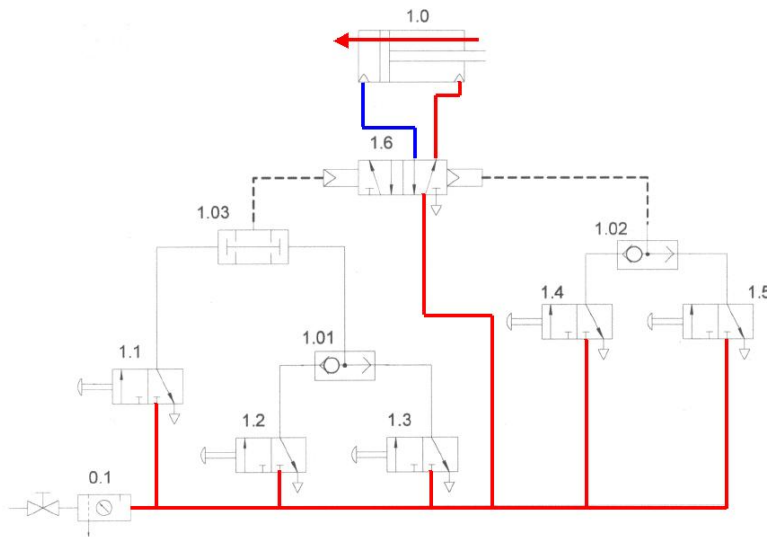
- Identifikatu eta izendatu hurrengo osagaiak: 1.0, 1.1, 1.01, 1.03 eta 1.6 (1 puntu)
- Azaldu instalazioaren oinarriko funtzionamendua. (2 puntu)
- Zer gertatzen da 1.3 balbulari beste ezeri ez sakatzen bazaio? Eman arrazoiak. (1 puntu)
- Zurtaina zilindroan astiroago sartu eta ateratzeko, zein osagai behar da eta zelan konektatuko zaio eskemari? (1 puntu)

EBAZPENA

a) Identifikatu eta izendatu

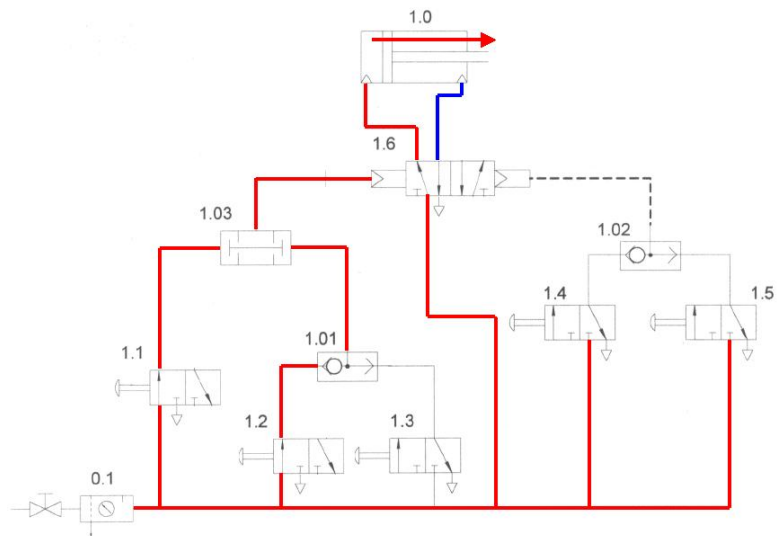
Identifikazioa	Izena
1.0	Efektu bikoitzeko zilindroa
1.1	Balbula 3/2 NI. Agintea: pultsadorea; izulera: ez dago zehazturik.
1.01	Zirkuitua hautatzeko balbula. EDO/OR balbula
1.03	Aldiberekotasun balbula. ETA/AND balbula
1.6	Balbula 5/2. Aginte eta itzulera pneumatikoa.

b) Oinarrizko funtzionamendua



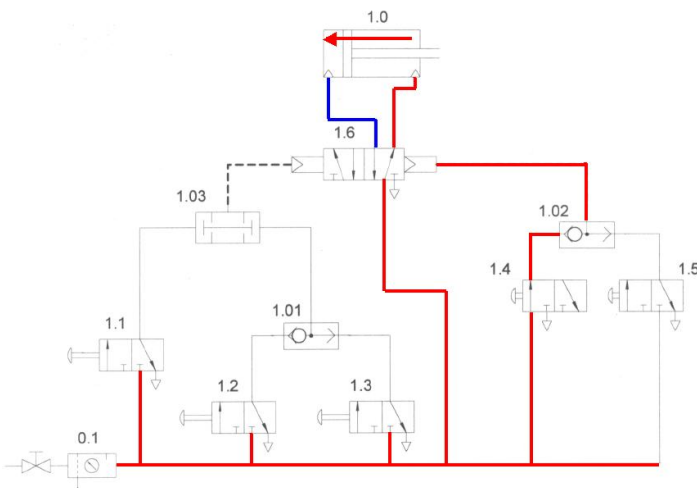
Balbularik eragin gabe, aire konprimatua 5/2 balbularen hasierako lan-posiziotik sartzen da eta hemendik zilindroaren aurreko ganbarara. Ondorioz, zilindroa sarturik dago.

Bi balbula sakatu behar dira zilindroa kanpora ateratzeko: 1.2 edo 1.3 balbula eta 1.1 balbula. Hori gertatzen denean, 5/2 balbularen lan-posizioa aldatu egiten da eta aire konprimatua atzeko ganbaratik sartzen da zilindroan. Ondorioz, zilindroa kanporantz doa.



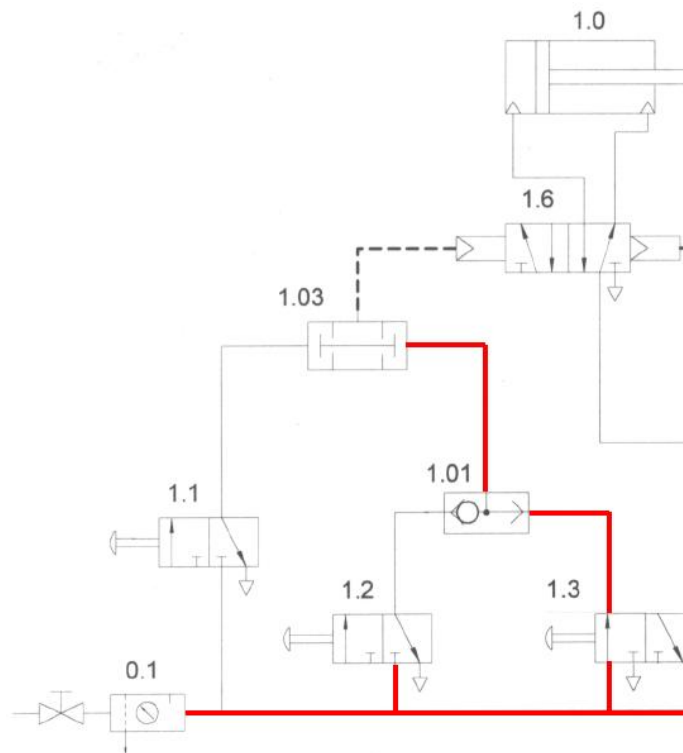
1.4 edo 1.5 balbula sakatzean, 5/2 balbula hasierako lana-posizioa itzultzen da eta ondorioz, aire konprimatua aurreko ganbaratik sartzen da.

Hori dela eta, zilindroa sartu egingo da.



c) 1.3 balbula

1.3 balbula soilik sakatzeak ez du eraginik, zeren, ETA/AND balbula kontuan hartzean, aire konprimatua pasatzen uzteko, beste sarreratik ere aire konprimatua pasa behar du.



d) Zurtoina astirago

Emaria erregulatzeko balbulak jarriko genituzke; balbula hauek kokatzeko era egokiena hauxe da: zilindrotik ahal eta gertuen eta zilindrotik ateratzen den airea kontrolatzen.

