

**Hautaprobetako ariketak (2004 – Uztaila):
PNEUMATIKA**

2 ATALA: SISTEMA PNEUMATIKO ETA OLIOHIDRAULIKOAK ETA SISTEMA AUTOMATIKOAK: KONTROLA ETA ERREGULAZIOA.

B aukera: (Ariketa bi ditu)

I-B Ondorengo osagaiak izanda:

Mantentze-unitatea.

Efektu bakuneko zilindroa, itzulera malguki bidezkoa duena.

3/2 NI balbulak. Pulsadore bidezko agintea eta malguki bidezko itzulera.

Zirkuitua hautatzeko balbulak. “EDO” funtzioa.

Aldiberekotasun-balbulak. “ETA” funtzioa.

Erantzun hurrengo galderei. Eman zergatiak:

a) Adierazi osagai bakoitza ikur arautua erabiliz. *(1 puntu)*

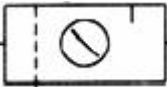
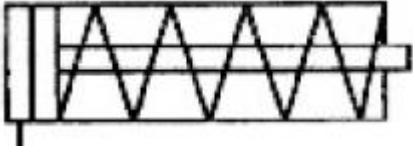
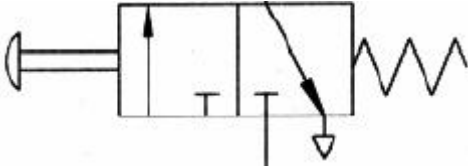
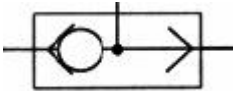
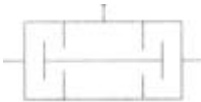
b) Adierazi malguki bidezko itzulera duen efektu bakuneko zilindro baten zuzeneko agintearen eskema pneumatikoa zera erabilita, lau 3/2 balbula (A, B, C eta D), pulsadorez agindutakoak eta malguki bidezko itzulera dutenak. Balbulok binaka daude batuta (1 taldea, A eta B balbulak; 2 taldea, C eta D balbulak) eta zilindroaren zurtaina bakarrik irtengo da aldi berean A eta B edo C eta D balbulei agintzen zaienean.

(3 puntu)

c) Zurtaina zilindrotik astiroago ateratzeko eta sartzeko, zein osagai behar da eta zelan konektatzen zaio eskemari? *(1 puntu)*

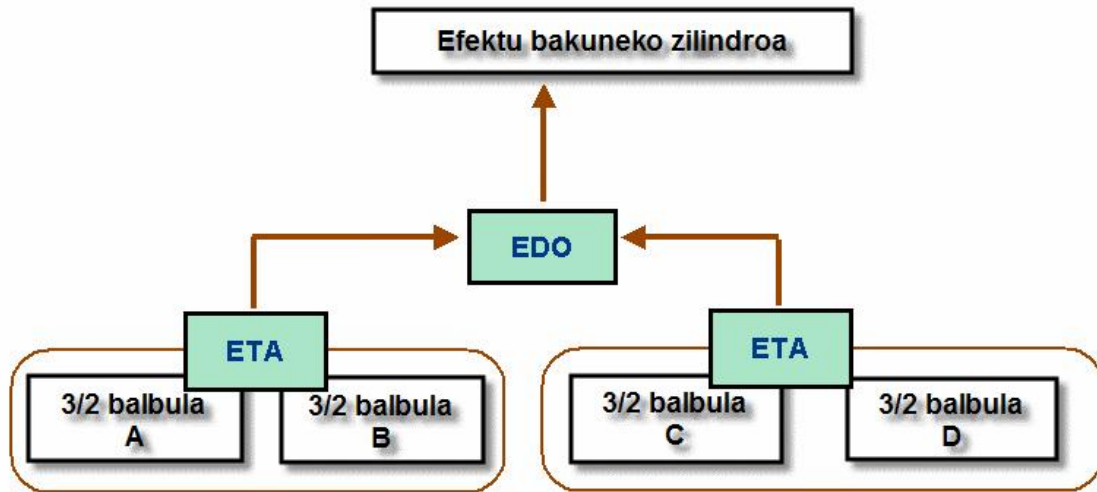
EBAZPENA

a) Ikurrak

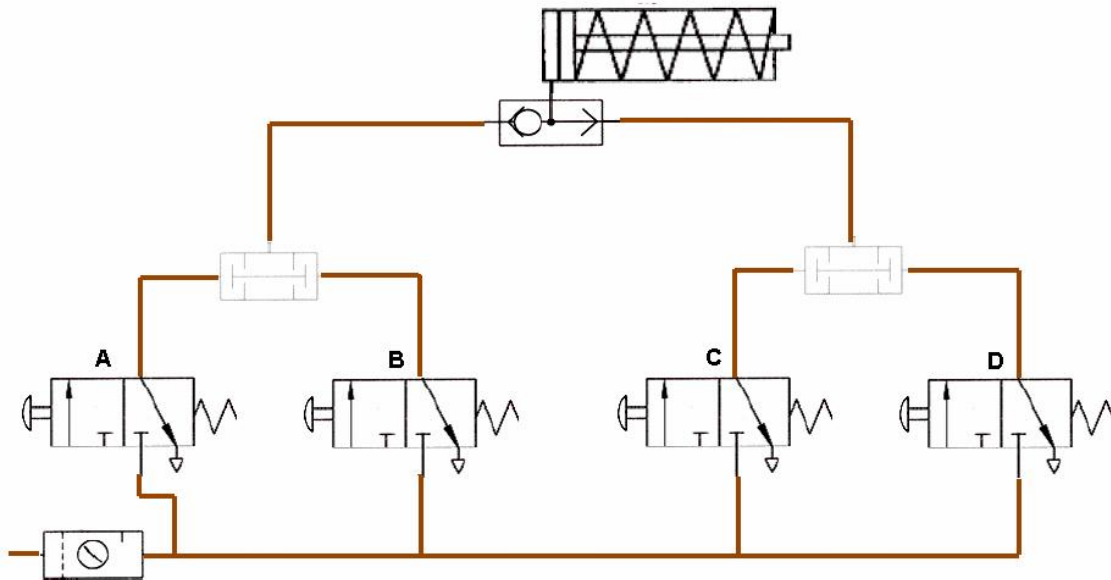
Izena	Ikurra
Mantentze-unitatea Elementu honetan airearen iragazketa, presioaren erregulazioa eta lubrifikazioa egiten dira.	
Efektu bakuneko zilindroa Aire konprimatua ganbaratik sartzen da eta malgukiak ematen dio itzulera.	
3/2 NI balbula. Pulsadore bidezko agintea eta malguki bidezko itzulera Aire konprimatuaren bidea itxita dago hasieran. Pulsadorearen bitartez eragiten denean, lan-posizioa aldatu eta aire konprimatua sartu egiten da.	
Zirkuitua hautatzeko balbula. "EDO" funtzioa. Aire konprimatua ezkerretik nahiz eskuinetik sartuta, balbularen bidea irekitzen da aire konprimatua zirkulatzeko.	
Aldiberekotasun balbula. "ETA" funtzioa. Aire konprimatua ezkerretik eta eskuinetik sartu behar da balbularen bidea irekitzeko eta aire konprimatuak zirkulatzeko.	

b) Eskema

Hona hemen zirkuituak izan behar duen funtzionamendua:



Horretarako behar den zirkuitu penumatikoa hauxe da:



c) Astiroago sartu eta ateratzeko

Emaria erregulatzeko balbulak jarri beharko dira, zilindrotik gertu. Kasu honetan bi balbula kokatuko ditugu, zilindrorra eta zilindrotik datorren airearen fluxua kontrolatzeko.

