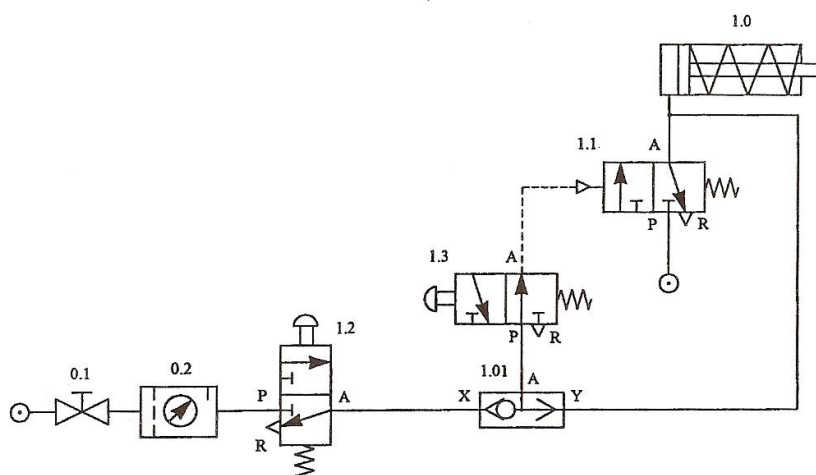


2 ATALA: SISTEMA PNEUMATIKO ETA OLIOHIDRAULIKOAK ETA SISTEMA AUTOMATIKOAK: KONTROLA ETA ERREGULAZIOA.

A aukera: (Ariketa bi ditu)

I-A Irudiko eskema pneumatikoa emanda,



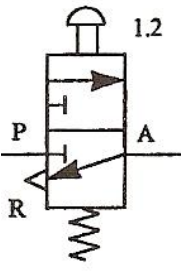
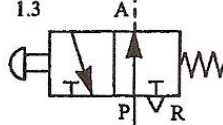
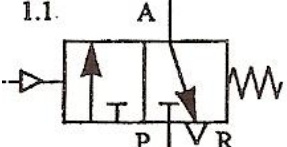
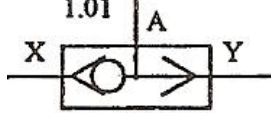
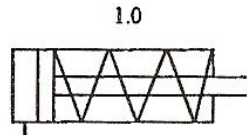


Zera egin behar da:

- Zirkuituko osagaiak identifikatu, izendatu eta bakoitzaren ezaugarriak eman. (1 puntu)
- Azaldu instalazioaren oinarrizko funtzionamendua. (2 puntu)
- Adierazi, arrazoiak emanez, zirkuituaren mugimendu-diagrama (espazioa – fasea) (1 puntu)
- Zer jazotzen da 1.2 eta 1.3 balbulei batera eragiten bazaie? (1 puntu)

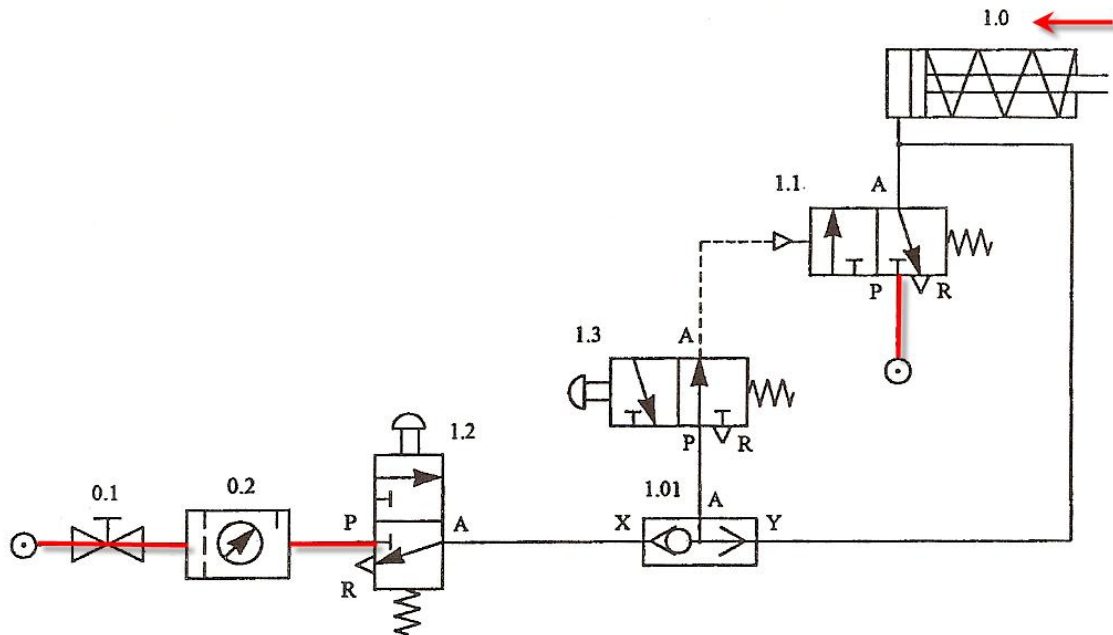
EBAZPENA

a) Zirkuituaren osagaiak identifikatu, izendatu eta bakoitzaen ezaugarriak eman

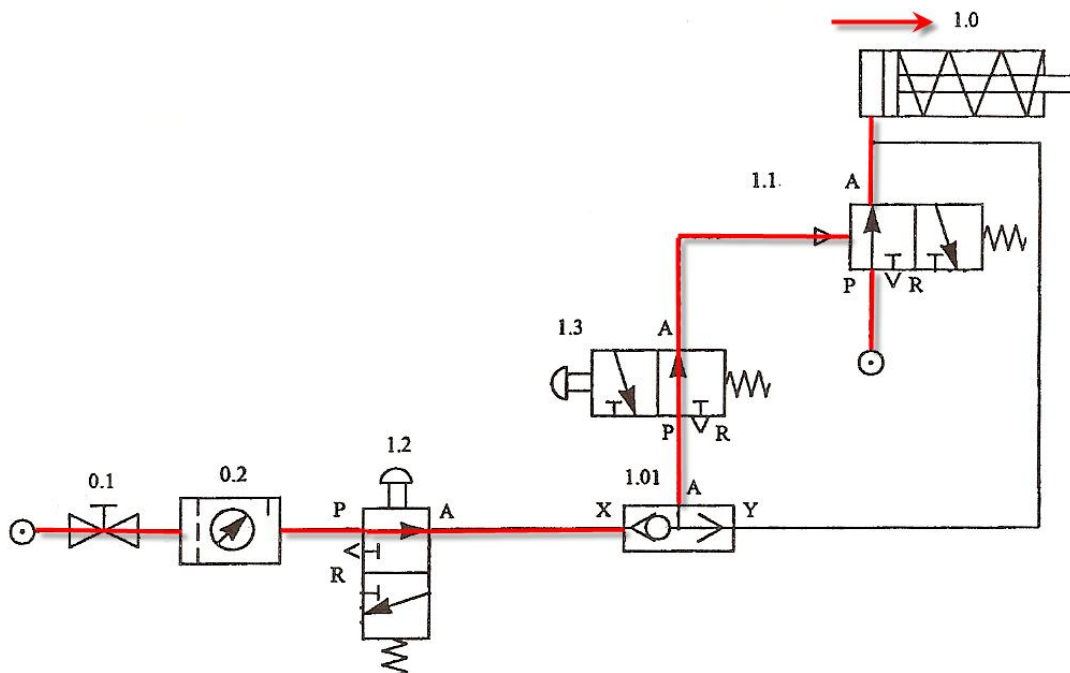
Osagaia	Izena	Ezaugarria
<p>0.1</p> 	Ixteko balbula	Aire konprimituaren bide nagusia ixteko ala irekitzeko
<p>0.2</p> 	Mantenimendu-unitatea	Aire konprimituaren gainean zenbait eragiketa egiten du: iragazketa, presioa mantentzea eta olioztatzea.
<p>1.2</p> 	Banaketa-balbula	3/2 balbula pausagunean itxita. Agintea: pultsadorea Itzulera: malgukia
<p>1.3</p> 		3/2 balbula pausagunean irekita. Agintea: pultsadorea Itzulera: malgukia
<p>1.1</p> 		3/2 balbula pausagunean itxita. Agintea: pneumatikoa Itzulera: malgukia
<p>1.01</p> 	EDO balbula (zirkuitu hautatzailea)	EDO funtzioa betetzen du
<p>1.0</p> 	Efektu bakuneko zilindroa	Aire konprimitua ezkerretik sartzen denean, zurtoina atera egiten da. Aire konprimitua sartzen ez denean, malgukiak zurtoina sartu egiten du.

b) Zirkuituaren osagaiak identifikatu, izendatu eta bakoitzean ezaugarriak eman

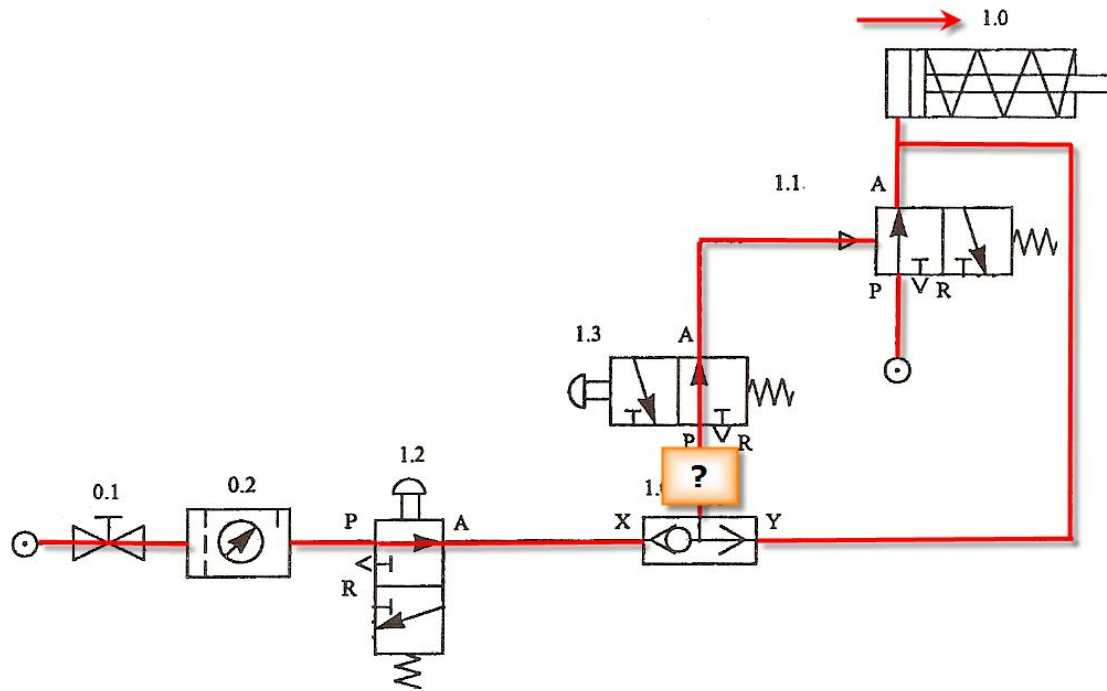
Hasieran ez da aire konprimiturik zilindroan sartzen, nahiz eta 0.1 balbula irekita egon. Zilindroan dagoen malgukiak zurtoina sartuta mantzentzen du.



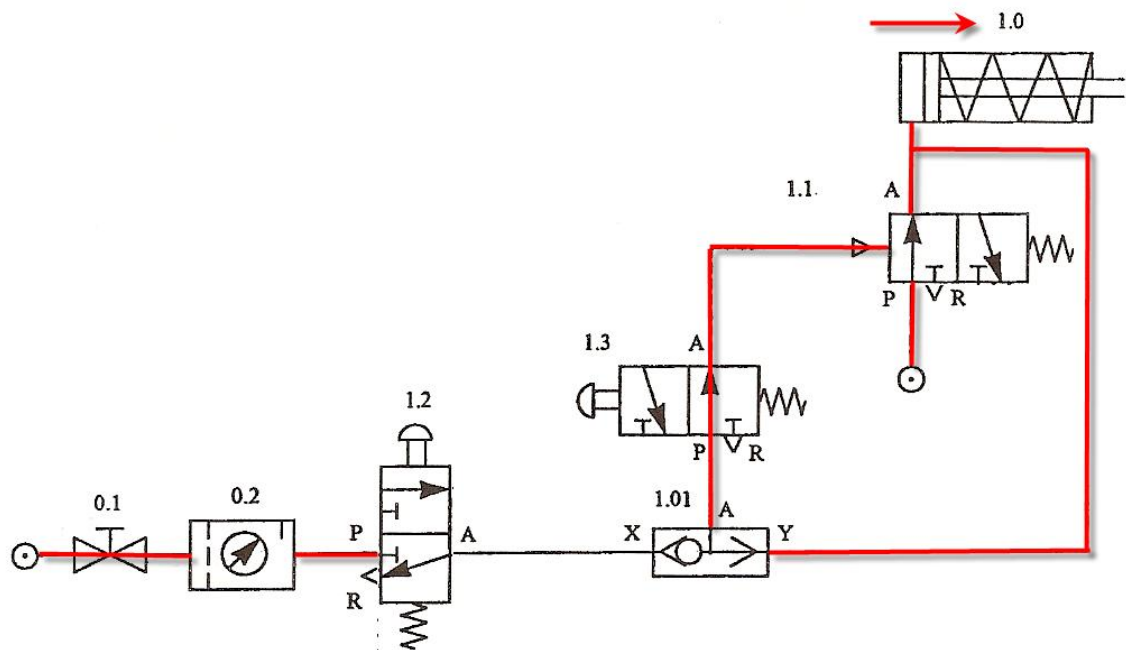
Ondoren, 1.2 pultsadoreak sakatzen denean (sakatu eta askatu berriro), 1.1 balbularen posizioa aldatu egingo da eta aire konprimitua sartuko da eta zurtoina atera egingo da.



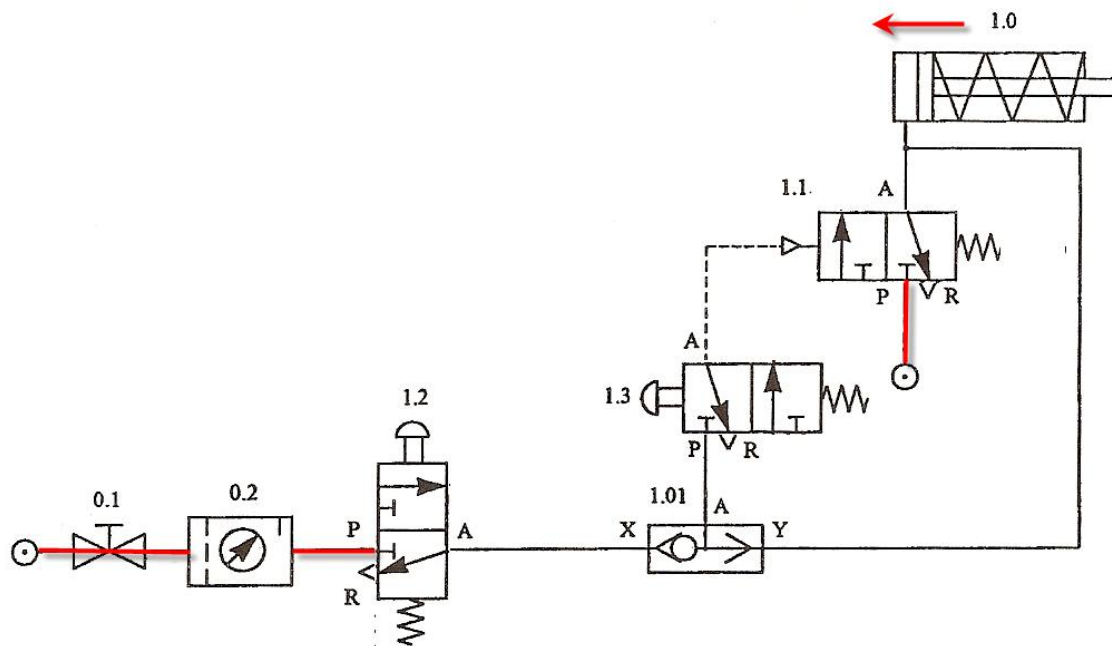
Ez da komeni 1.2 pultsadorea sakatuta mantentzea, EDO balbulan arazoak sor daitezkeelako:



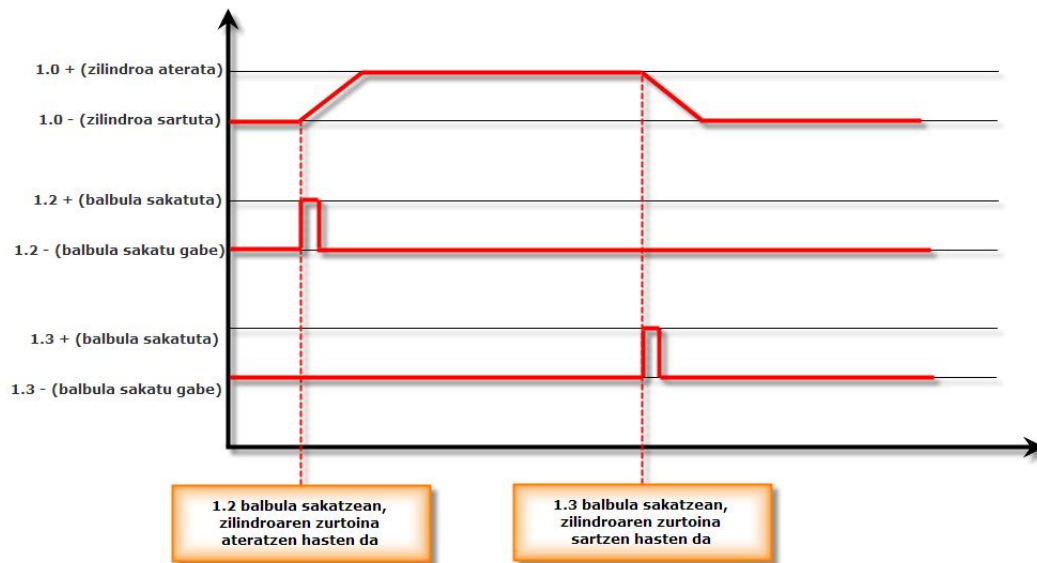
Nahiz eta 1.2 balbularen pultsadorea askatu, zurtaina ateratzen jarraituko du:



Zurtoina berriro sartzeko, 1.3 balbularen pultsadorea sakatu behar da. Honela, 1.1 balbularen posizioa aldatu egingo da (malgukiaren bitartez) eta zilindroan ez da aire konprimiturik sartuko. Hori dela eta, zilindroaren zurtoina sartu egingo da (malgukiaren bitartez).



c) Adierazi, arrazoiak emanez, zirkuituaren mugimendu-diagrama (espazioa-fasea)



d) Zer jazotzen da 1.2 eta 1.3 balbulei batera eragiten bazaie?

1.3 balbulari eragiten zaionean 1.1 balbulatik ez da aire konprimiturik pasako eta zurtoina sartu egingo da.