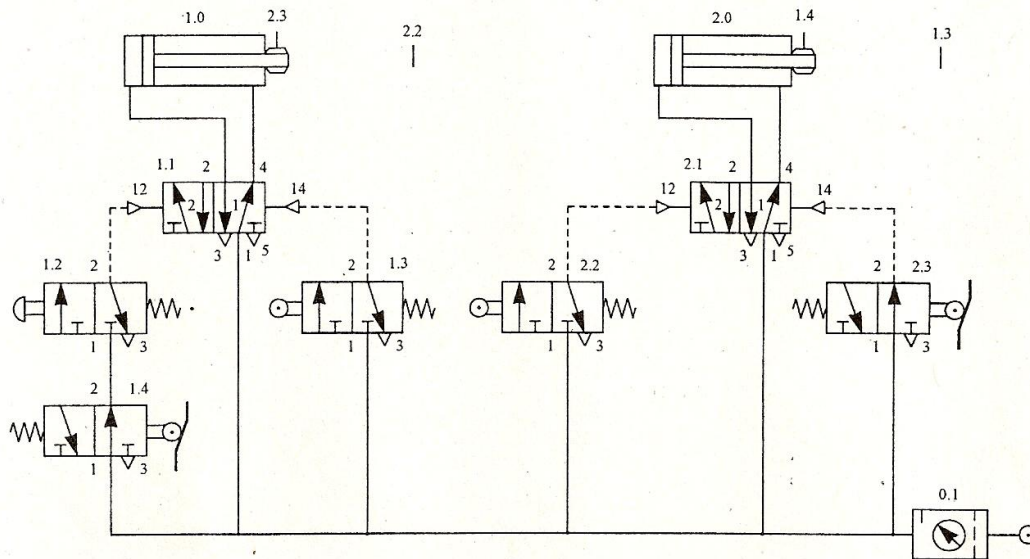


2 ATALA: SISTEMA PNEUMATIKO ETA OLIOHIDRAULIKOAK ETA SISTEMA AUTOMATIKOAK: KONTROLA ETA ERREGULAZIOA.

B aukera: (Hiru ariketa ditu)

I-B Irudiko eskema pneumatikoa emanda,



zera egin behar da:

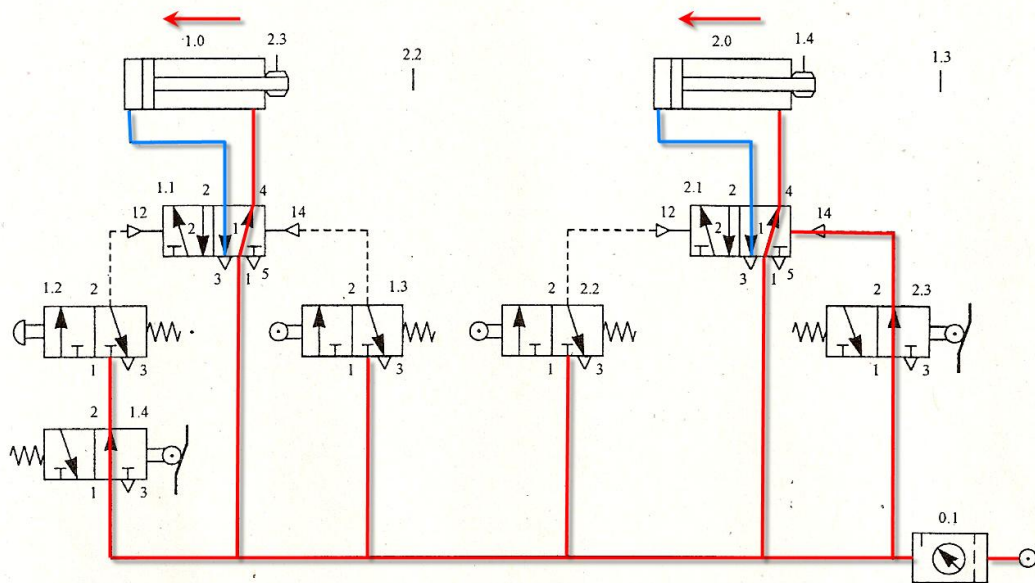
- Zirkuituko osagaiak identifikatu, izendatu eta bakoitzaren ezaugarriak eman. (1 puntu)
- Azaldu instalazioaren oinarritzko funtzionamendua. (2 puntu)
- Adierazi, arrazoiak emanez, zirkuituaren (efektu bikoitzeko zilindroak eta balbulak) mugimendu-diagrama (espazio/fasea). (1 puntu)
- Zurtoina zilindroan astiroago sartu eta ateratzeko, zein osagai behar da eta zelan konektatuko zaio eskemari? (1 puntu)

a) Osagaiak

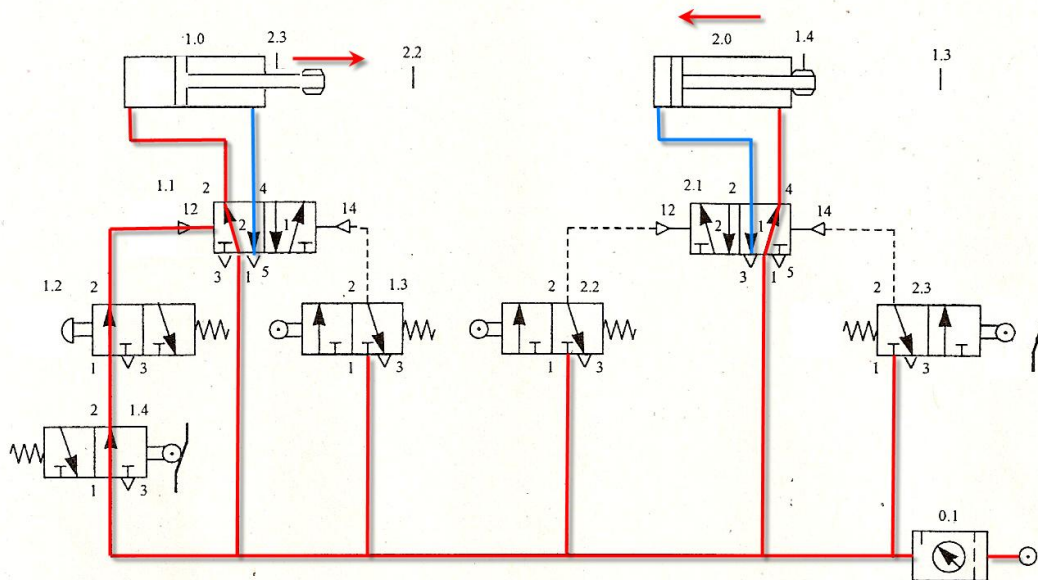
Osagaia	Izena	Ezaugarriak
	Mantenimendu-unitatea	Aire konprimituaren gainean eragiketa hauek egiten ditu: iragazketa, presioa mantendu eta olioztatzea
	3/2 balbula	Egoera normalean itxita. Agintea: pultsadorea Itzulera: malgukia
		Egoera normalean itxita. Agintea: arrabola Itzulera: malgukia
	5/2 balbula	Agintea: pneumatikoa Itzulera: pneumatikoa
	Efektu bikoitzeko zilindroa	

b) Oinarrizko funtzionamendua

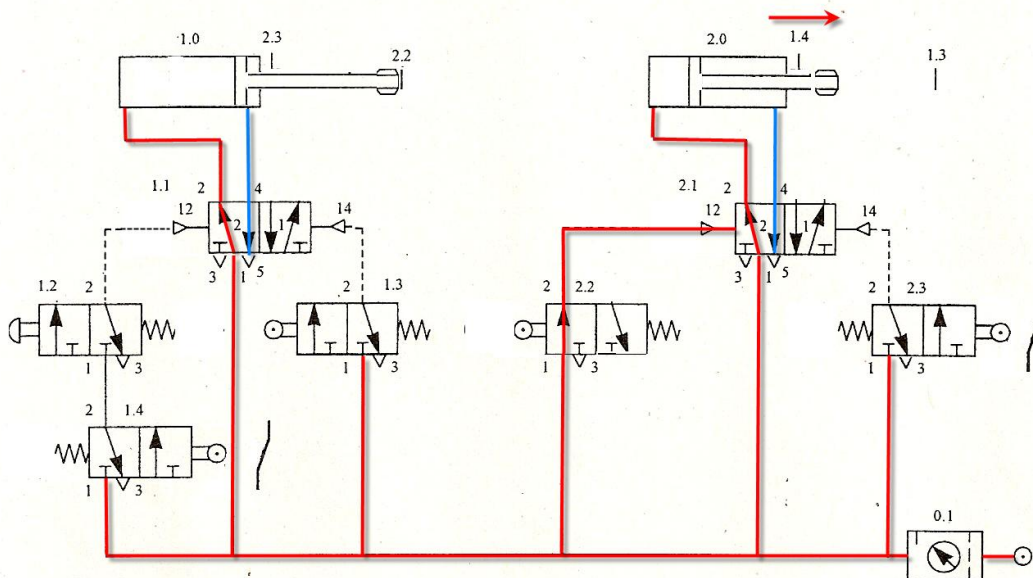
Haiseran bi zilindroko zurtoinak sartuta daude. Hona hemen aire konprimituaren hasierako egoera:



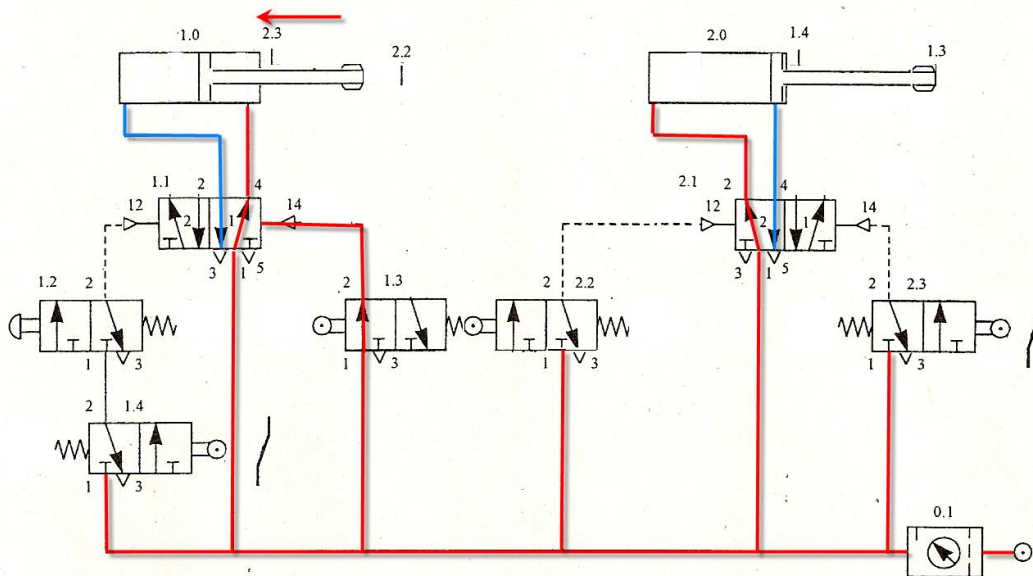
1.2 balbularen pulsadorea sakatzean, 1.1 5/2 balbularen lan-posizioa aldatu egiten da eta 1.0 zilindroaren zurtoina ateratzen hasten da. Zurtoin honek askatu egiten du 2.3 balbularen lan-posizioa eta malgukiaren bitartez aldatu egiten da.



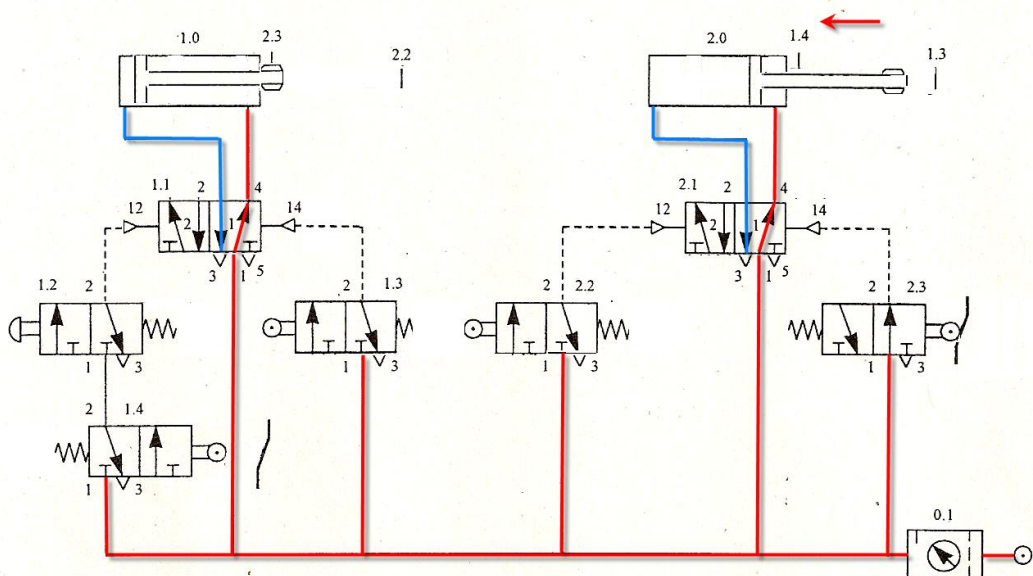
1.0 zilindroaren zurtoina guztiz ateratzen denean 2.2 balbularen arrabola jotzen du. Ondorioz, 2.1 balbularen lan-posizioa aldatu egiten du eta 2.0 zilindroaren zurtoina ateratzen hasten da. 2.0 zilindroaren zurtoina ateratzean 1.4 balbula bere atseden posizioa itzultzen da, malgukiaren bitartez.



2.0 zilindroaren zurtoina guztiz ateratzen denean 1.3 balbularen arrabola jotzen du. Honek 1.1 5/2 balbularen lan-posizioa aldatu egiten du eta 1.0 zilindroaren zurtoina sartzen hasten da. Honela, 2.2 balbula erreposoaren egoerara itzuliko da.

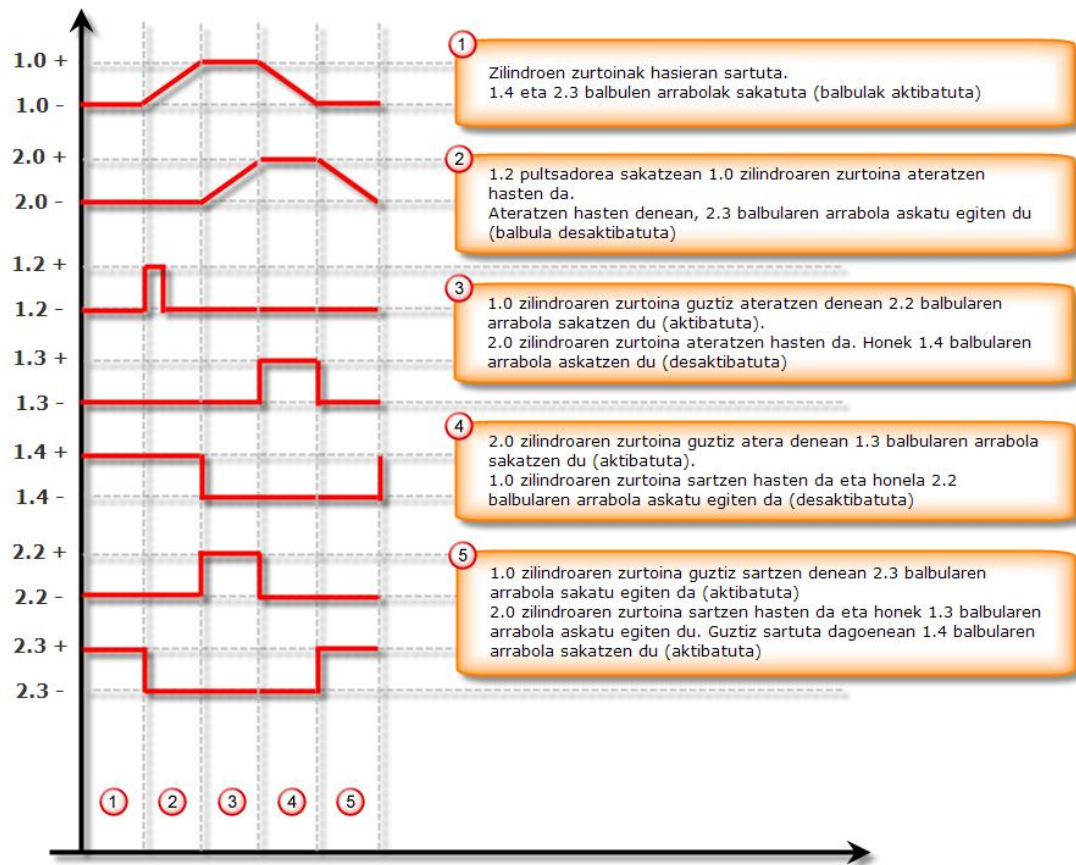


1.0 zilindroaren zurtoina sartzen denean 2.3 balbularen arrabola jotzen du eta honek 2.1 5/2 balbularen lan-posizioa aldatzen du. Ondorioz, 2.0 zilindroaren zurtoina sartzen hasten da. Honek 1.3 balbularen posizioa atsedendaldi posizioa pasatzen du.



Azkenik, bi zurtainak sarturik geratuko dira, hasieran bezala, zikloa osatuz.

c) Mugimendu-diagrama



d) Zurtoina astiroago sartu eta ateratzeko

Emaria kontrolatzeko balbulak jarri behar dira, airearen ihesa kontrolatzen.