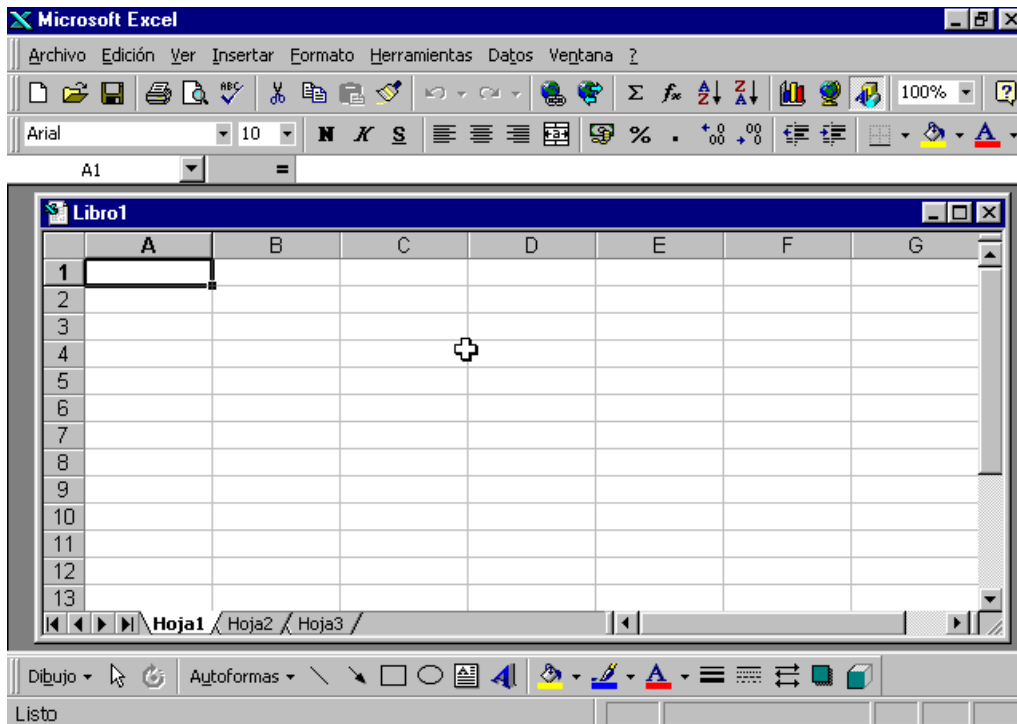


Excel programaren oinarrizko kontzeptuak

Kalkulu-orri elektronikoa ahalbideratzen duen programa da excel. excel fitxategi bati lan-liburua deitzen zaio eta zenbait lan-orri izan ditzake.



Paperezko kalkulu-orri ez bezala, Excel programaren kalkulu orriak edozein aldaketaren aurreran erantzun dinamikoa ematen du, aldaketa horiek kontutan hartuz berriro kalkuluak egokituz.

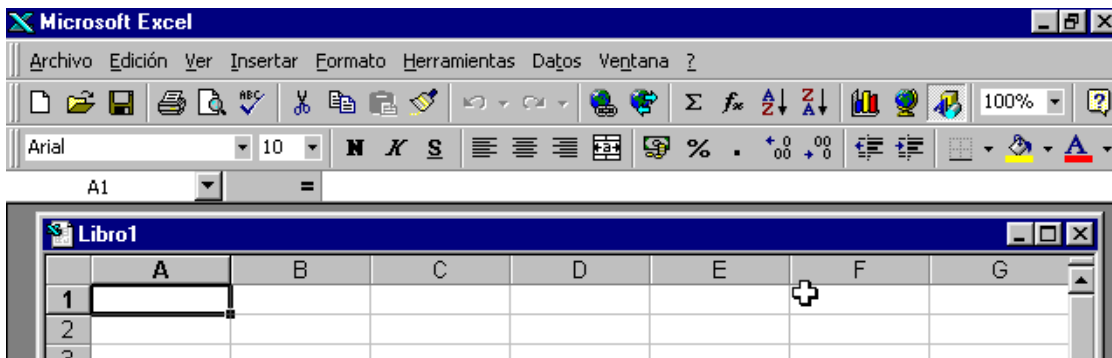
Excel kalkulu orrietan testuak, zenbakiak eta formulak sar daitezke. Zenbakiren bata aldatzen denean, Excel programak berriro kalkulatu ditu aldaketa horiek egokitzeko.



Excel programa erabil daiteke, baita, zerrendak lantzeko eta sartutako datuekin jokatzeko grafikoa sortzeko.

Lehenengo aldiz Excel erabiltzen denean, klip txiki bat agertzen da, "Office-ren laguntzailea" deitzen dena. "Comenzar a usar Microsoft Excel" aukera hartuko da klip hori desagerrarazteko.

Ikus daitekenez, Excel aplikazioan bi leiho daude: programaren leihoa (handiena) eta dokumentuarena (txikiagoa). Dokumentuaren leiho hori minimiza daiteke edo handitu programaren leihoarekin bat egin arte: orduan programa eta dokumentuaren tituluak bat egiten ditua titulu-barran.



Menu-barraren behean bi botoi fila agertzen dira: horiek gehien erabiltzen diren funtzioen lasterbideak dira.

BOTOI BARRA ESTANDARRA. Programa gehienetan agertzen diren botoiak dira. Funtzio arruntenak egiten dituzte: Excel fitxategia ireki, itxi, inprimatu...

Xaguaren erakuslea gainean kokatzean informazio txiki bat ematen digute bere funtzionalitateaz.



FORMATU BOTOI BARRA. Testuaren formatuaren funtzioak egiten dituzte botoi hauek.



FORMULA BARRA. Gelaska baten (aktibatutako gelaska) edukina agertzen da bertan.



EGOERA BARRA. Leihoaren beheko aldean agertzen da. Programaren egoeraren mezu txikiak agertzen dira bertan ("Listo" adibidez) eta teklatuaren zenbait egoera: Num Lock...



KALKULU ORRIEN ZEHAR MUGITU



Excel liburu batek zenbait orri izan ditzake.

Orri batetik bestera mugitzeko, dagokion irtenunean klik egitea nahikoa da.

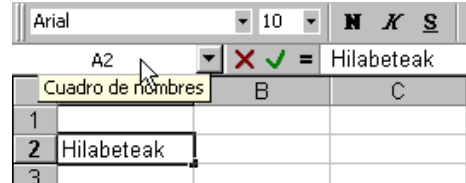
Ezkerreko beheko aldean lau botoi txiki agertzen dira

orrien artean banan-banan mugitzeko, hasierara itzultzeko, amaierara joateko...



Kalkulu orrian zutabeak letrez izendatzen dira: A, B, C... Filak zenbakien bidez adierazten dira. Gelaska, zutabe eta filaren intersektzioa da; letra eta zenbaki batez egongo da zehaztuta, beraz.

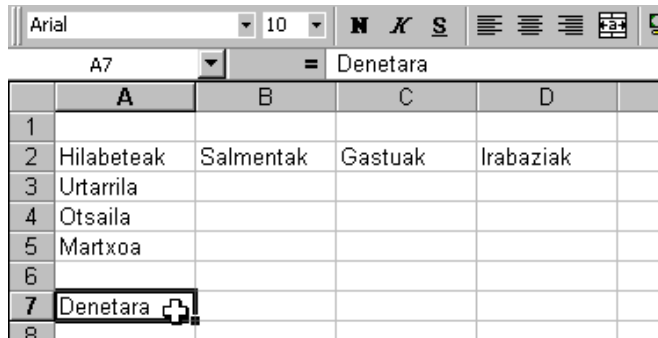
Aktibatutako gelaskaren edukina bertan idatziz sartzen da. Bere edukina (eta zein gelaska den) agertzen da, baita, formulen barran.



DATUAK SARTUZ ETA ZUZENDUZ

Kalkulu orri batetan testuak, zenbakiak eta formulak sar daitezke.

Lehenengoz, testuak sartzen dira. Testua, zenbakizko informazioaren antolatzailea da.



Testua gelaskan sartzeko nahikoa da gelaska aktibatu eta bertan idaztea.

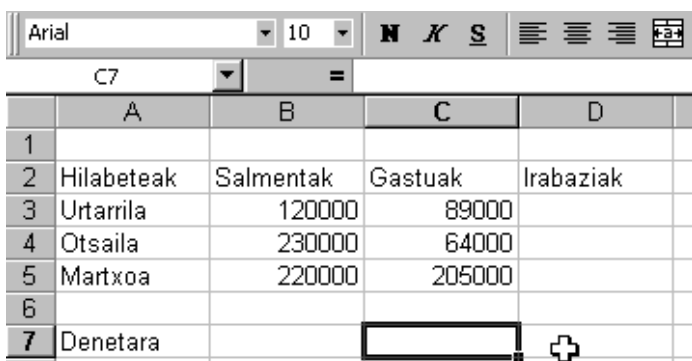
Sartzen dugun edukina gelaskan bertan eta formula barran agertzen dira.

Formula barran bi botoi txiki agertzen

dira: bat kantzeltzeko balio du eta bestea onartzeko.

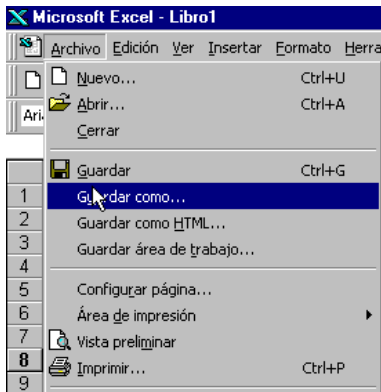
Gelaska baten edukina zuzentzeko, gelaska aktibatu eta bertan berriro idaztea nahikoa da.

Ondoren zenbakiak sartzen dira.

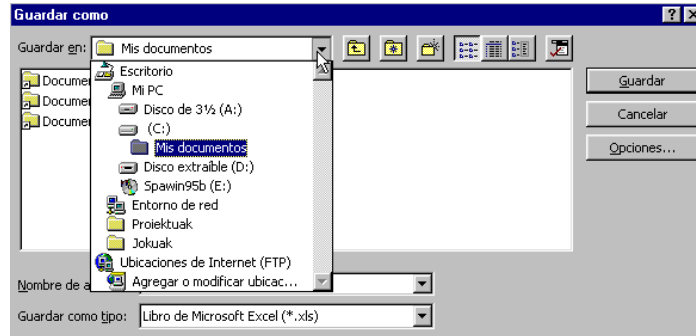


Azkenik, formulak sartzen dira. Ondoren ikusiko dugu.

LANA GORDE



Lana gordetzen den lehen aldiz, archivo / guardar como... aukera hartu behar da, izen berria sortzeko. Aukera honek balio dezake, baita, lan bera beste izenez gordetzeko.



Izena sartzen da eta zein karpetetan kokatuko den; hori karpetaren ondoan agertzen den botoi gezidunaren bitartez egin daiteke.

FORMULEN TXERTAKETA

Formula, kalkulua aurrera nola eraman adierazten duen agindua da. Formula batetan zenbakiak eta gelasken edukinak sar daitezke.

Formularen espresioa sartu baino lehen, = ikurra sartu behar da.

| | A | B | C | D |
|---|------------|-----------|---------|-----------|
| 1 | | | | |
| 2 | Hilabeteak | Salmentak | Gastuak | Irabaziak |
| 3 | Urtarrila | 120000 | 89000 | |
| 4 | Otsaila | 230000 | 64000 | |
| 5 | Martxoa | 220000 | 205000 | |
| 6 | | | | |
| 7 | Denetara | =b3+b4+b5 | | |
| 8 | | | | |

ARIKETA:

- B7 GELASKAN FORMULA HAU SARTU: =b3+b4+b5
- ZER GERTATZEN DEN IKUSI
- GELASKAREN EDUKINA ALDATU = IKURRA EZABATUZ ETA ZER GERTATZEN DEN IKUSI.
- FORMULA BERRIRO ONDO IDATZI.

Formulei potentzia handia ematen dien ezaugarria eginiko aldaketei momentuan egokitzen dela da.

ARIKETA:

- B3 GELASKAREN ZENBAKIA ALDATU
- ZER GERTATZEN DEN IKUSI

ARIKETA:

- C7 GELASKAN SARTU: =c3+c4+c5
- D3 GELASKAN SARTU: =b3-c3
- C9 GELASKAN SARTU: =(b3+b4+b5)/3

EXCEL 97: DATUAK MUGITUZ ETA KOPIATUZ

Heinak eta filak txertatuz

Kontutan izan zutabeak eta filak txerta daitezkeela, kalkulu orrian dagoen informazioa aldatu gabe. Fila bat txertatzen denean, beheko filetan dauden datu guztiak beheruntz desplazatzen dira, fila huts berriari tokia egiteko.

Ez hori bakarrik, inplikaturik dauden formula guztiak ere aldatu egiten dira, egoera berrira egokitzeko.

Hona hemen aktibaturik dagoen gelaskak duen ekuazioa batezbestekoa kalkulatzeko.

| G4 = =SUMA(B4:F4)/5 | | | | | | | |
|---------------------|---------------|------------|------------|--------|-----------|----------|-------------|
| | A | B | C | D | E | F | G |
| 1 | | Matematika | Literatura | Fisika | Filosofia | Historia | Batez. Nota |
| 2 | 1 IKASLEA | 6 | 8 | 5 | 9 | 7 | 7 |
| 3 | 2 IKASLEA | 9 | 7 | 4 | 5 | 8 | 6,8 |
| 4 | 3 IKASLEA | 5 | 8 | 3 | 7 | 8 | 6,2 |
| 5 | 4 IKASLEA | 4 | 5 | 6 | 7 | 6 | 5,8 |
| 6 | 5 IKASLEA | 3 | 6 | 3 | 8 | 7 | 5,4 |
| 7 | Gaiaren batez | 5,4 | 6,8 | 4,2 | 7,2 | 7,2 | |

Ondoren, fila bat hutsik txertatuko dugu. Zer gertatu da "3. IKASLEA"ren noten batezbestekoarekin?

| G5 = =SUMA(B5:F5)/5 | | | | | | | |
|---------------------|---------------|------------|------------|--------|-----------|----------|-------------|
| | A | B | C | D | E | F | G |
| 1 | | Matematika | Literatura | Fisika | Filosofia | Historia | Batez. Nota |
| 2 | 1 IKASLEA | 6 | 8 | 5 | 9 | 7 | 7 |
| 3 | 2 IKASLEA | 9 | 7 | 4 | 5 | 8 | 6,8 |
| 4 | | | | | | | |
| 5 | 3 IKASLEA | 5 | 8 | 3 | 7 | 8 | 6,2 |
| 6 | 4 IKASLEA | 4 | 5 | 6 | 7 | 6 | 5,8 |
| 7 | 5 IKASLEA | 3 | 6 | 3 | 8 | 7 | 5,4 |
| 8 | Gaiaren batez | 5,4 | 6,8 | 4,2 | 7,2 | 7,2 | |

Auomatikoki egokitu egin da egoniko filaren txertaketari! Honek denbora asko aurreratzen du.

FILAK TXERTATU. Filak txertatzeko bi era daude: Insertar / Filas menuko aukera hartu edo fila bat aukeratu eta eskuineko botoiez klik eginez Insertar aukera hartu.

| | A | B | C |
|---|-----------|------------|------------|
| 1 | | Matematika | Literatura |
| 2 | 1 IKASLEA | 6 | 8 |
| 3 | 2 IKASLEA | 9 | 7 |
| 4 | 3 IKASLEA | 5 | 8 |
| 5 | | 4 | 5 |
| 6 | | 3 | 6 |
| 7 | | 5,4 | 6,8 |

Fila txertatu aurretik, fila NON txertatu adierazi behar da. Horretarako, txertatu aurretik fila bat aukeratu behar da; txertatuko den fila hautatutako posizioa hartuko du.

Kasu honetan, fila berria txertatu egiten da eta “3. IKASLEA” fila beheruntz desplazatzen da.

| | A | B | |
|---|-----------|------------|------|
| 1 | | Matematika | Lite |
| 2 | 1 IKASLEA | 6 | |
| 3 | 2 IKASLEA | 9 | |
| | | 5 | |
| | | 4 | |
| | | 3 | |
| | | 5,4 | |

FILA BAT EZABATU. Fila bat ezabatzeko, hautatu egin behar da, eskuineko botoiez klik egin eta ezabatzeko agindua eman.

FILA MULTZO BAT TXERTATU. Txertatu nahi diren adina fila hautatu eta lehen bezala egin filen txertaketa.

ZUTABEAK TXERTATU. Prozesu bera da.

| | A | B | C | D | E |
|----|------------------|-------------|--------|------------|------------|
| 1 | | Matematika | Kimika | Literatura | Fi |
| 2 | 1 IKASLEA | 6 | | | 8 |
| 3 | 2 IKASLEA | 9 | | | 7 |
| 4 | Jon Perez | 2 | | | 3 |
| 5 | Anton Perez | 2 | | | 4 |
| 6 | 3 IKASLEA | 5 | | | 8 |
| 7 | 4 IKASLEA | 4 | | | 5 |
| 8 | 5 IKASLEA | 3 | | | 6 |
| 9 | Gaiaren batez... | 4,428571429 | | | 5,85714286 |
| 10 | | | | | |

Horretarako, desplazatuko diren gelaskak hautatu bloke gisa eta gelaskak txertatu aukera hartu.

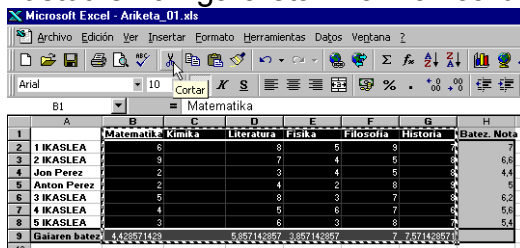
| EDARIAK | Prezioa | Kantitatea | Totala |
|------------|---------|------------|--------|
| Edari-mota | | | |
| Garagardoa | 250 | 23 | 5 |
| Ardoa | 550 | 4 | 2 |
| Sagardoa | | | 7 |
| Coca-cola | | | 1 |
| Ura | | | |
| Denetara | | | 17 |
| KAFEAK | | | |

Hautatutako gelaskak noruntz desplazatu behar duten zehazteko aukera agertzen zaigu.

DATUAK MUGITU

Windows-eko EBAKI, KOPIATU eta ITSASI aukerak erabiliz, posible da kalkulu orriaren datuak mugitzea kalkulu orrien artean, beste liburutara edo Windows-eko beste programetara.

Adibidez, EBAKI eta ITSASI aukerak erabiltzen direnean, gelaska batzuren edukinak hustutzen ari gara eta informazioa beste gelaska batzuetara bidaltzen.



Microsoft Excel - Anкета_01.xls

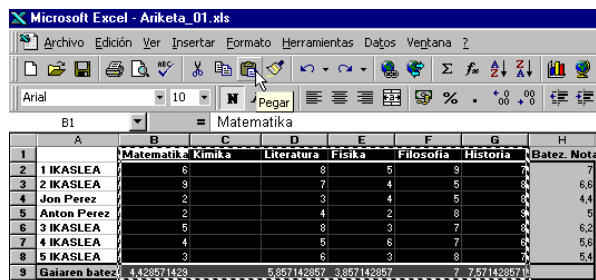
Archivo Edición Ver Insertar Formato Herramientas Datos Ventana ?

Arial 10 Cortar X S

| | A | B | C | D | E | F | G | H |
|---|---------------|-------------|-------------|-------------|-------------|-------------|-------------|-------------|
| 1 | | Matematika | Kimika | Literatura | Fisika | Filosofia | Historia | Batez. Nota |
| 2 | 1 IKASLEA | 6 | 8 | 7 | 5 | 9 | 7 | 7 |
| 3 | 2 IKASLEA | 9 | 7 | 4 | 4 | 6 | 8 | 6,8 |
| 4 | Jon Perez | 2 | 3 | 4 | 5 | 6 | 8 | 4,4 |
| 5 | Anton Perez | 2 | 4 | 2 | 8 | 3 | 5 | 5 |
| 6 | 3 IKASLEA | 5 | 8 | 3 | 7 | 8 | 6 | 6,2 |
| 7 | 4 IKASLEA | 4 | 5 | 6 | 7 | 6 | 8 | 5,6 |
| 8 | 5 IKASLEA | 3 | 6 | 3 | 8 | 7 | 5 | 5,4 |
| 9 | Gaiaren batez | 4,428571429 | 6,628571429 | 3,628571429 | 7,728571429 | 6,628571429 | 7,728571429 | |

Gelaskak aukeratu eta ebakitzeraoan, marko mugikorra agertuko da, datuak mugitu egingo direla adierazteko.

Datuak itsasteko, helburu-gelaska guztiak edo ezkerreko-goiko gelaska aukeratu.



Microsoft Excel - Anкета_01.xls

Archivo Edición Ver Insertar Formato Herramientas Datos Ventana ?

Arial 10 Pegar

| | A | B | C | D | E | F | G | H |
|---|---------------|-------------|-------------|-------------|-------------|-------------|-------------|-------------|
| 1 | | Matematika | Kimika | Literatura | Fisika | Filosofia | Historia | Batez. Nota |
| 2 | 1 IKASLEA | 6 | 8 | 7 | 5 | 9 | 7 | 7 |
| 3 | 2 IKASLEA | 9 | 7 | 4 | 4 | 6 | 8 | 6,8 |
| 4 | Jon Perez | 2 | 3 | 4 | 5 | 6 | 8 | 4,4 |
| 5 | Anton Perez | 2 | 4 | 2 | 8 | 3 | 5 | 5 |
| 6 | 3 IKASLEA | 5 | 8 | 3 | 7 | 8 | 6 | 6,2 |
| 7 | 4 IKASLEA | 4 | 5 | 6 | 7 | 6 | 8 | 5,6 |
| 8 | 5 IKASLEA | 3 | 6 | 3 | 8 | 7 | 5 | 5,4 |
| 9 | Gaiaren batez | 4,428571429 | 6,628571429 | 3,628571429 | 7,728571429 | 6,628571429 | 7,728571429 | |

| | A | B | C | D | E | F | G |
|----|---|------------------------------|--------------------|-------------------|---------------|------------------|-----------------|
| 1 | | | Batez. Nota | | | | |
| 2 | | 1 IKASLEA | 6,833333333 | | | | |
| 3 | | 2 IKASLEA | 6,5 | | | | |
| 4 | | Jon Perez | 4,5 | | | | |
| 5 | | Anton Perez | 5,333333333 | | | | |
| 6 | | 3 IKASLEA | 6,166666667 | | | | |
| 7 | | 4 IKASLEA | 6 | | | | |
| 8 | | 5 IKASLEA | 5,166666667 | | | | |
| 9 | | Gaiaren batezbestekoa | | | | | |
| 10 | | | | | | | |
| 11 | | Matematika | Kimika | Literatura | Fisika | Filosofia | Historia |
| 12 | | 6 | 6 | 8 | 5 | 9 | 7 |
| 13 | | 9 | 6 | 7 | 4 | 5 | 8 |
| 14 | | 2 | 5 | 3 | 4 | 5 | 8 |
| 15 | | 2 | 7 | 4 | 2 | 8 | 9 |
| 16 | | 5 | 6 | 8 | 3 | 7 | 8 |
| 17 | | 4 | 8 | 5 | 6 | 7 | 6 |
| 18 | | 3 | 4 | 6 | 3 | 8 | 7 |
| 19 | | 4,428571429 | 6 | 5,857142857 | 3,857142857 | 7 | 7,571428571 |
| 20 | | | | | | | |

FORMULA KOPIATU. Eman dezagu gelaska batek batuketa baten formula daukala. Zer gertatzen da beste zutabe batetara mugitzean? Excel programak egokitu egiten du formula eduki horien kokapena berrira.

FORMULAK KOPIATZEKO ERA AZKARRA. Eman dezagun ondoko gelasketara kopiatu nahi dugula formula. Aktibaturik dagoen gelaskan lauki txiki bat agertzen da: BETETZE-TRESNA deituko diogu lauki txiki horri.

| | A | B | C |
|----|---|--------------------|------------------|
| C2 | | | =SUMA(C12:H12)/6 |
| | | | Batez. Nota |
| | | 1 IKASLEA | 6,833333333 |
| | | 2 IKASLEA | |
| | | Jon Perez | |
| | | Anton Perez | |
| | | 3 IKASLEA | |
| | | 4 IKASLEA | |
| | | 5 IKASLEA | |

ARIKETA: LEHENENGO

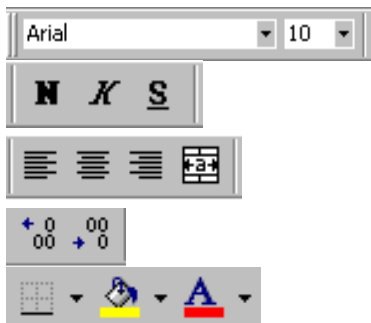
BATEZBESTEKOAREN GELASKA UTZI ETA BESTEAK EZABATU. ONDOREN, LAUKITXO HORI ARRASTATUZ, SORTU BERRIRO BATEZBESTEKO EKUAZIOAK BESTE GELASKETAN.

TESTUAREN FORMATUA

Formatuaren bidez aldatu egiten da testua eta zenbakiak agertzeko erak.

Testuaren formatua aldatzeko era errazena formatuaren barra erabiltzea da.

Hauetako dira formatu barraren botoi garrantzitsuenak:



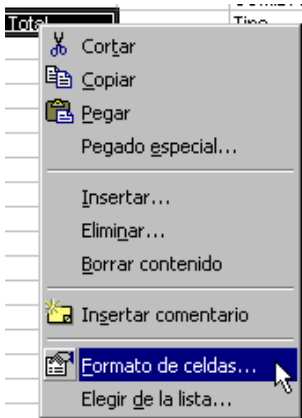
Testu-mota eta tamaina

Testua beltzez, etzanda edo azpimarratua agertzeko.

Justifikazioa: ezkerretik, zentratuta, eskuinetik edo gelaska multzo batetan zentratu

Hamartarrak gehitzeko ala gutxitzeko

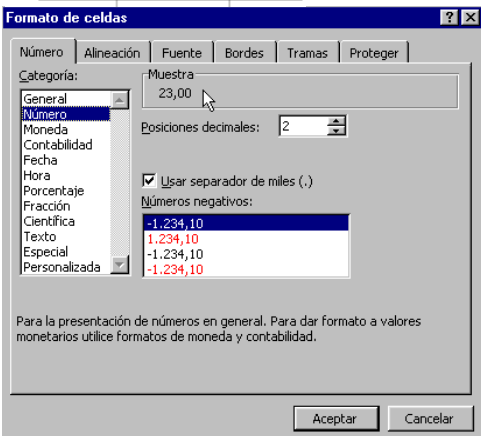
Gelastekan ertzak jarri, kolorea eta letra kolorez idazteko



HORI EGITEKO, LEHENENGOZ GELASKA EDO GELASKA-MULTZOA AUKERATU EGITEN DA ETA DAGOKION FORMATU BOTOIA SAKATU.

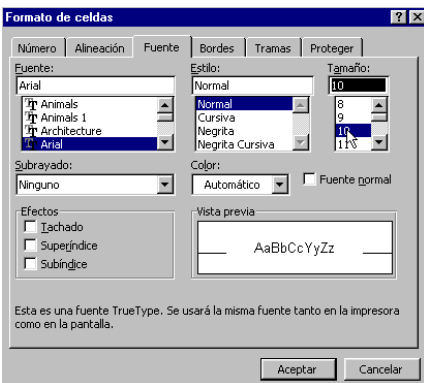
Formatu barratik aukeratu beharrean, posible da, baita, eskuineko botoiez GELASKAREN FORMATUA aukera hartzea.

Bide honetatik formatuaren zehaztapena eginez aukera gehiago daude. Hona hemen:



Hamartarren zehaztapenak, milakoen zehaztapenak... egin daitezke zenbakiei dagokienez

Testuaren lerrokapena, angelua...



Letra tamaina, azpimarraketa-mota... aukerak

Gelaskaren ertz bakoitza zehaz daiteke.



Gelaskaren koloreari buruzko aukerak: koloreak, tramak...

GELASKA MULTZO BAT BAINO GEHIAGO BATERA HAUTATU. Multzo bat baino gehiago aukeratzeko, bigarrenetik aurrera CTRL tekla sakatuta egon behar da.

| | | |
|---|---------|-------|
| + | A | |
| 1 | BEBIDAS | |
| 2 | Tipo | Preci |
| 3 | Cerveza | |

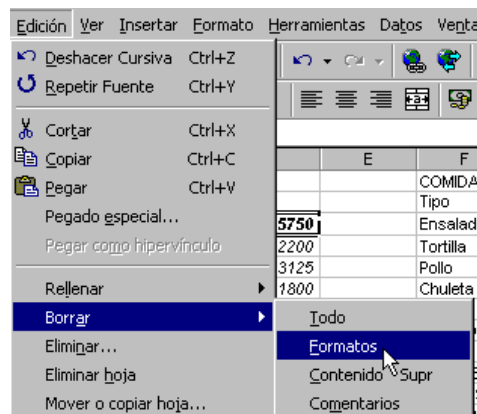
KALKULU ORRI OSOA HAUTATU. Horretarako, fila eta zutabeen tartean dagoen eskualdean klik egin behar da.

FORMATUA DESEGIN. Gelaskei emandako formatua desegiteko hautatu ondoren, EDICION / BORRAR / FORMATOS aukera hartu behar da.

ZENBAKIEN FORMATUA

Zutabearen zabalera zenbakia sartzeko adina ez bada, ikur berezia agertzen da.

| = 400 | | | | | |
|----------|-------|---|----------|------|----------|
| C | D | E | F | G | H |
| Cantidad | Total | | COMIDA | | |
| 23 | 5750 | | Tipo | Prec | Cantidad |
| 4 | 2200 | | Ensalada | ## | 12 |
| 25 | 3125 | | Tortilla | ## | 8 |
| 6 | 1800 | | Pollo | ## | 15 |
| 12 | 1800 | | Chuleta | ## | 5 |
| | | | Postre | ## | 20 |



Formula-barran ikusten denez, gelaskaren edukina ez da aldatzen, baina edukina ez da ikusten.

Zutabearen zabalera aldatzeko dagoen modu bat xaguaren erakustea mugaraino eramanez eta errastatuz da.

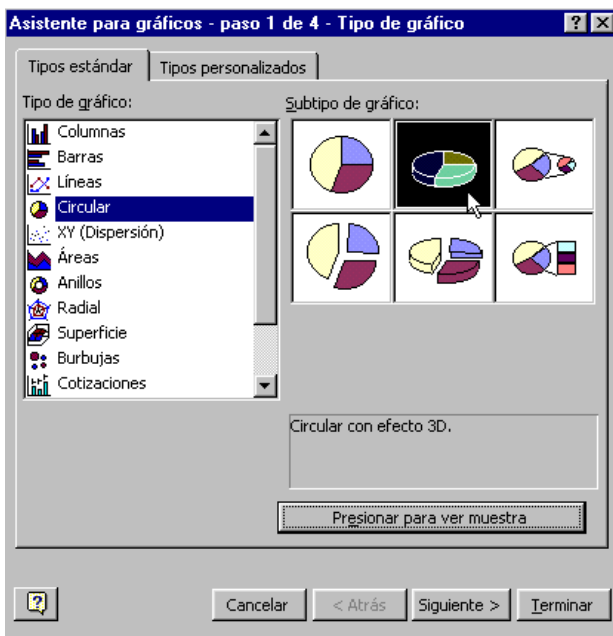
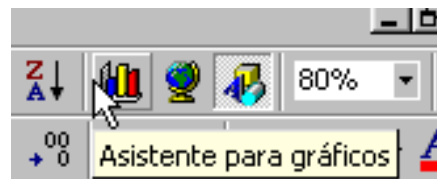
| G | H | |
|--------|----------|---|
| Precio | Cantidad | T |
| 400 | 12 | |
| ... | ... | |

EXCEL 97: GRAFIKOAK

| | | | |
|-----------------------------|------|----|---------------|
| Ixuleta | 2200 | 5 | 11.000 |
| Postrea | 500 | 20 | 10.000 |
| TOT JANARIA | | | 40.600 |
| FAKTURAREN LABURPENA | | | |
| EDARIAK | | | 14.675 |
| JANARIAK | | | 40.600 |
| KAFEAK | | | + 2.790 |
| TOTALA | | | 58.065 |
| | | | |
| Klienteak emandako dirua | | | 60.000 |
| Itzuli beharrekoa | | | 1.935 |

Grafikoak sortzeko, lehenengoz datuak behar dira. Kasu honetan, testua eta kantitateak hautatuko ditugu: testuak kontzeptuak adieraziko dute eta "x" ardatzean agertuko dira eta zenbakiak balioak adieraziko dute eta "y" ardatzean agertuko dira.

Datuak hautatu ondoren, programak jakingo du zein datu erabili grafikoa egiteko. Grafikoen laguntzailea hautatuko dugu ("ASISTENTE PARA GRÁFICOS") ondoren.



Laguntzaile honen bidez, lau urrats nagusietan lortuko dugu grafikoa.

Lehenengoz "TIPOS ESTÁNDAR" grafikomotetatik "CÍRCULO" aukera hartu eta hiru dimentsiotako bat (bigarren aukera) zehaztuko dugu.



Posible da nola geratuko den ikustea, behean agertzen den botoia

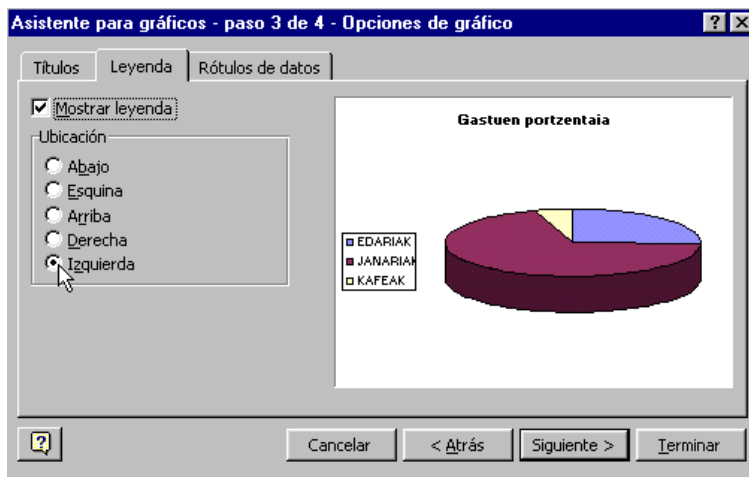
SAKATUTA MANTENDUZ, irudian agertzen den bezala.



Ondoren, bigarren urratsean gaude. Datuak zutabetan antolaturik daudenez, dagoen eran uzten dugu.

Ondoren, grafikoen tituluak (eta ertzenak, grafiko kartesiarra izanik) eta datuak eta datuen testuak sartzeko aukerak agertzen dira.

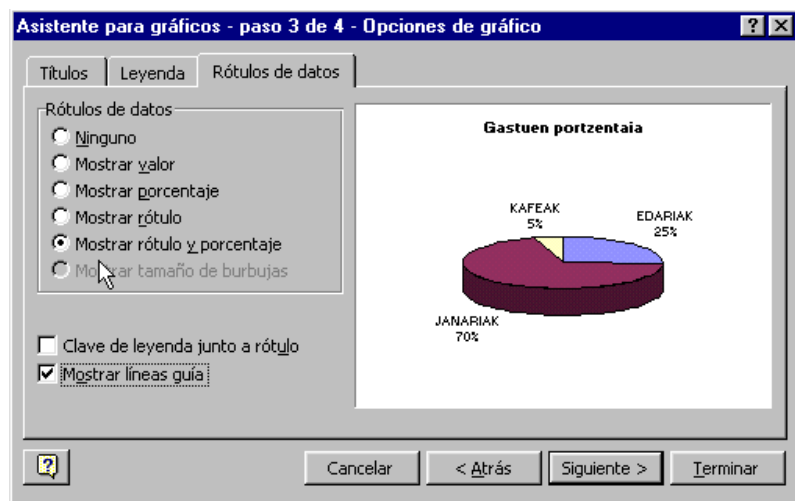
Grafikoaren titulu gisa, "GASTUEN PORTZENTAIA" ipiniko dugu.



Grafikoaren adierazpenak (kolore bakoitzaren esanahia) ipini daitezke eta edozein albotan kokatu.

Gure kasuan ez dugu ipiniko, hau da "MOSTRAR LEYENDA" aukera markarik gabe ipiniko dugu, zeren datuak banan banan sartuko ditugu datuak eta kategoriak.

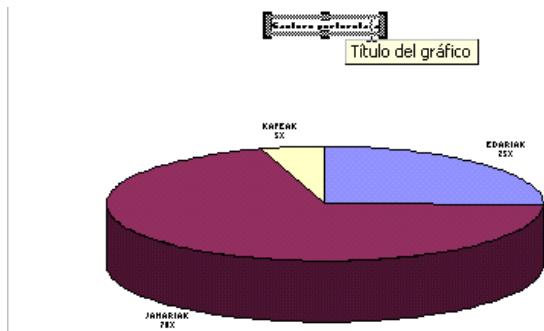
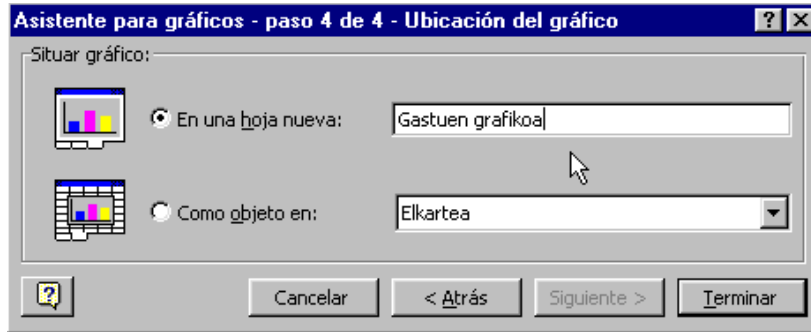
"MOSTRAR RÓTULO Y PORCENTAJE" aukera hartuko dugu.



Azken urratsa, grafikoa non kokatu adieraziko dugu: datuen orrian bertan edo beste kalkulu orri batetan.

Gure kasuan beste orri batetan

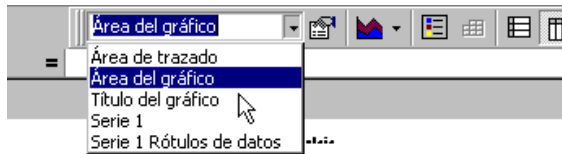
adieraziko dugu eta orri horri "GASTUEN GRAFIKOA" izena ipiniko diogu.



GRAFIKOAK ALDATZEN

Horrela, grafikoa eginik dago.

Baina grafiko horrek zenbait elementu ditu: titulua, marrazketa eskualdea... eta elementu horien formatuak alda daitezke.



Elementu horiek grafiko bertatik har daitezke edota gainean agertzen den kontrol gezidunetik.



grafikoa hautatu ondoren, bere formatua aldatzeko era bat ESKUINEKO BOTOIEZ klik egitea da.

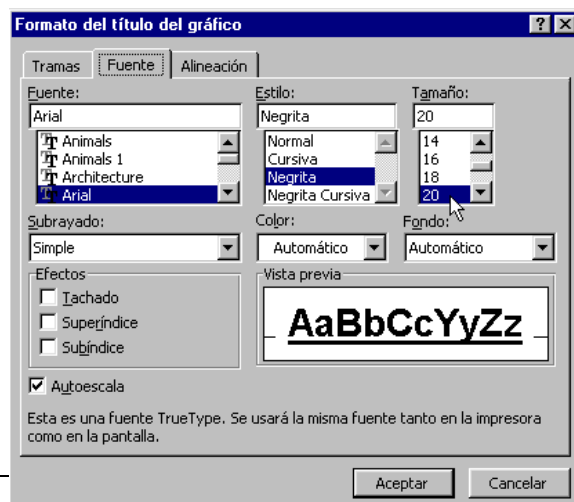
Hori eginik, formatuaren elkarrizketa koadroa agertuko da.

GRAFIKOAREN TITULUARI dagokionez, hona hemen agertzen den koadroa.

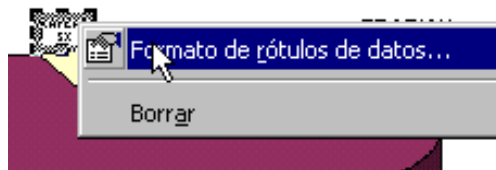
Kasu honetan, ARIAL 20 hartuko dugu letra mota eta tamaina, titulua hobeto ikusteko.



Elementu



Hori egingo dugu, baita, datuen testuekin, guztiei ARIAL 20 tamaina ipiniz.

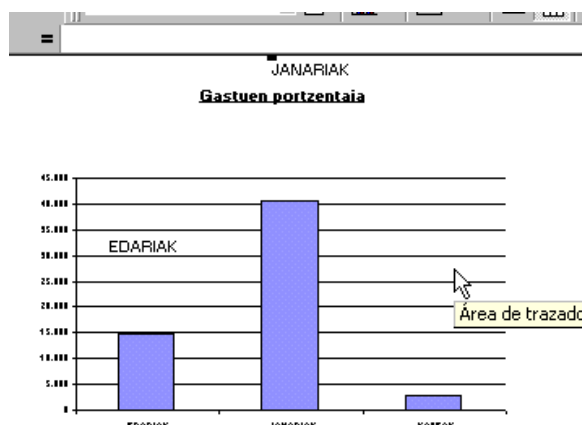


Grafiko mota bat aukeratu denean, posible da ideiaz aldatu eta beste mota batetara aldatzea.

Horretarako, grafikoaren gainean agertuko den botoian klik egin daiteke; grafiko mota guztiak agertuko zaizkigu.



Kasu honetan, grafikoz aldatu egingo dugu, "GRÁFICO DE COLUMNAS" aukera hartuz.



Lehen bezala, agertzen den grafiko horretan, zenbait aldaketa egin daitezke.

Hemen ere, elementuak

grafikoan klik eginez har daitezke edo bestela gainean dauden aukeretatik.