

AZTERKETA: LANA & ENERGIA

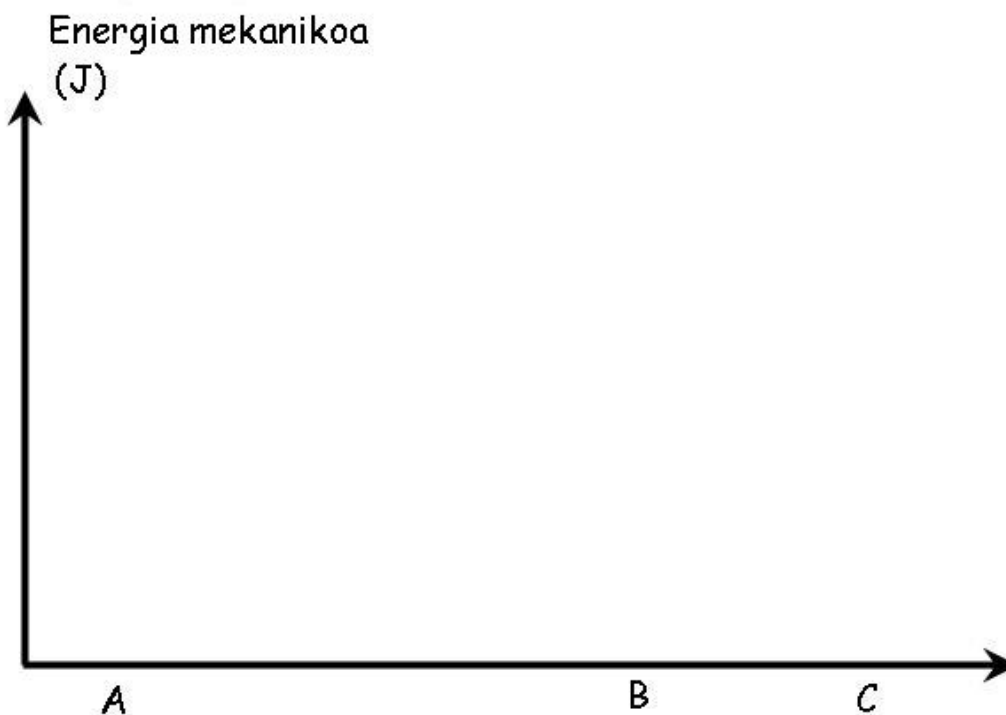
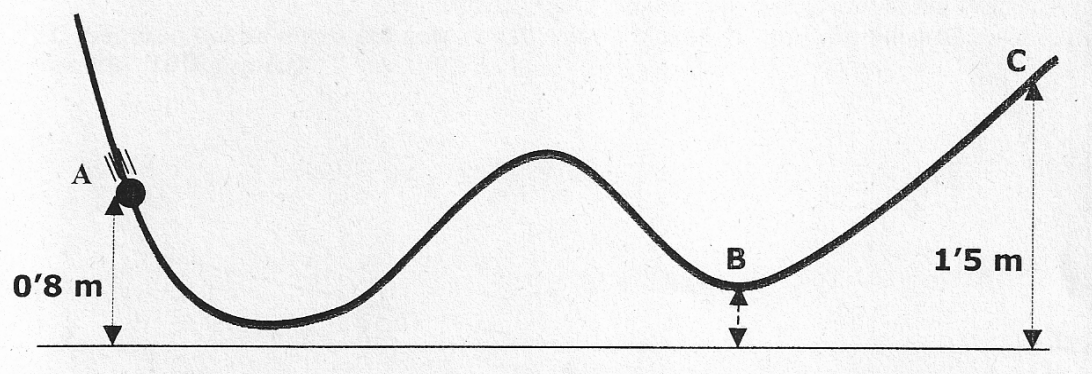
Izena:

Kurtsoa:

Ariketa #1

Higikaria mugitzen da A-tik C-ra eta gero itzuli egiten da. C gorputzak hartzen duen puntu altuena da eta bideo osoan ez dago marruskadurarik. Abiadura B puntuan 5 m/s -koa da. Egin eta kalkulatu:

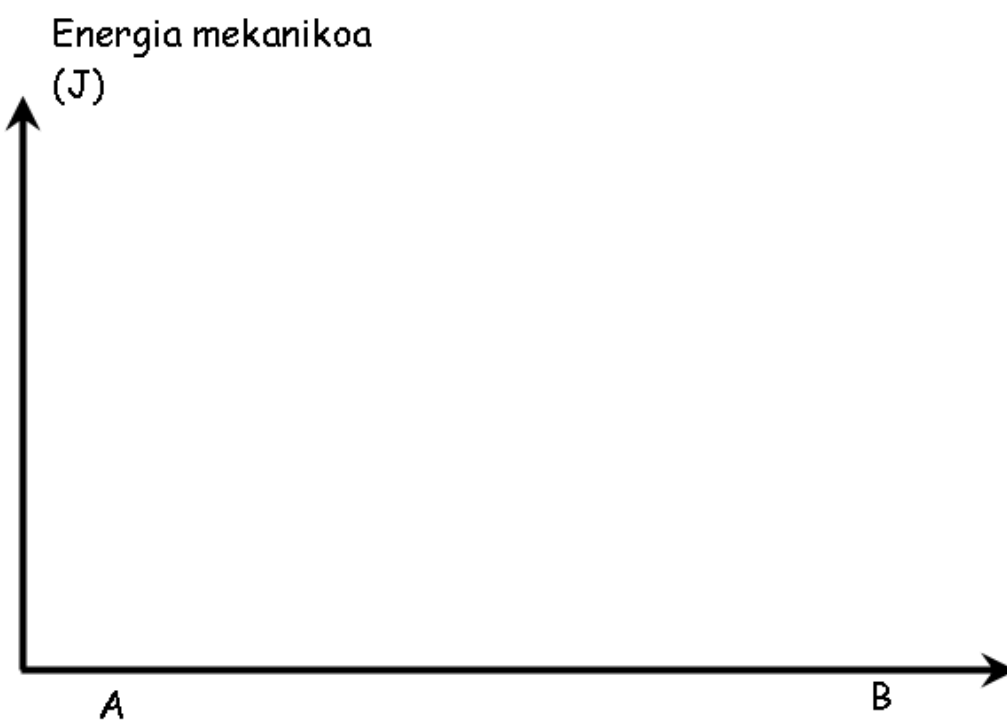
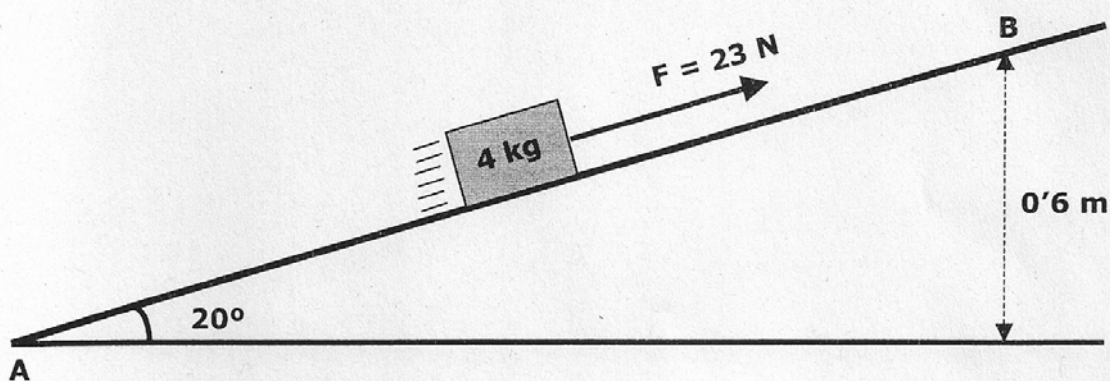
- Beheko grafikoa bete
- Abiadura A puntuan
- B puntuko altuera



Ariketa #2

Higikaria geldirik dago A puntuan eta B-ra mugitzen da marruskadurarik gabeko bidea eginez. Bide horretan 23 N-eko indarra egiten zaio. Egin eta kalkulatu:

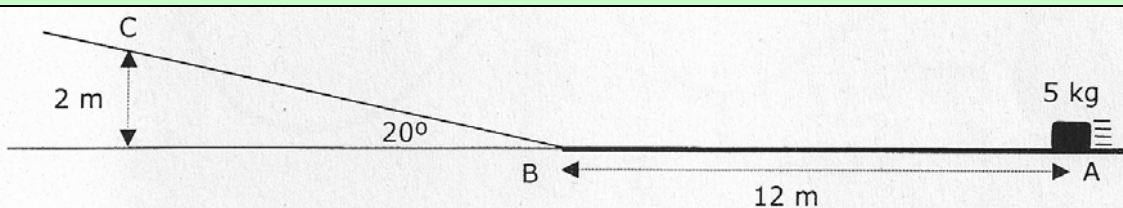
- Indar bakoitzak eginiko lana A-B bidean
- B puntuan izango duen abiadura (indar bizien teorema aplikatu)
- Arrazoituz ea energia mekanikoa berdina mantendu ala aldatuko den
- Grafikoa osatu



Ariketa #3

Higikaria A-tik B-ra eta gero C-ra mugitzen da. hasierako abiadura 8 m/s-koa da. A-B bidean marruskadura dago baina B-C bidean ez dago marruskadurarik. C da higikariak lortzen duen puntu altuena. Egin eta kalkulatu:

- AB bidearen marruskadura-koefizientea
- Itzuliko da berriro A puntura?
- Osatu grafikoa



Energia mekanikoa

(J)

