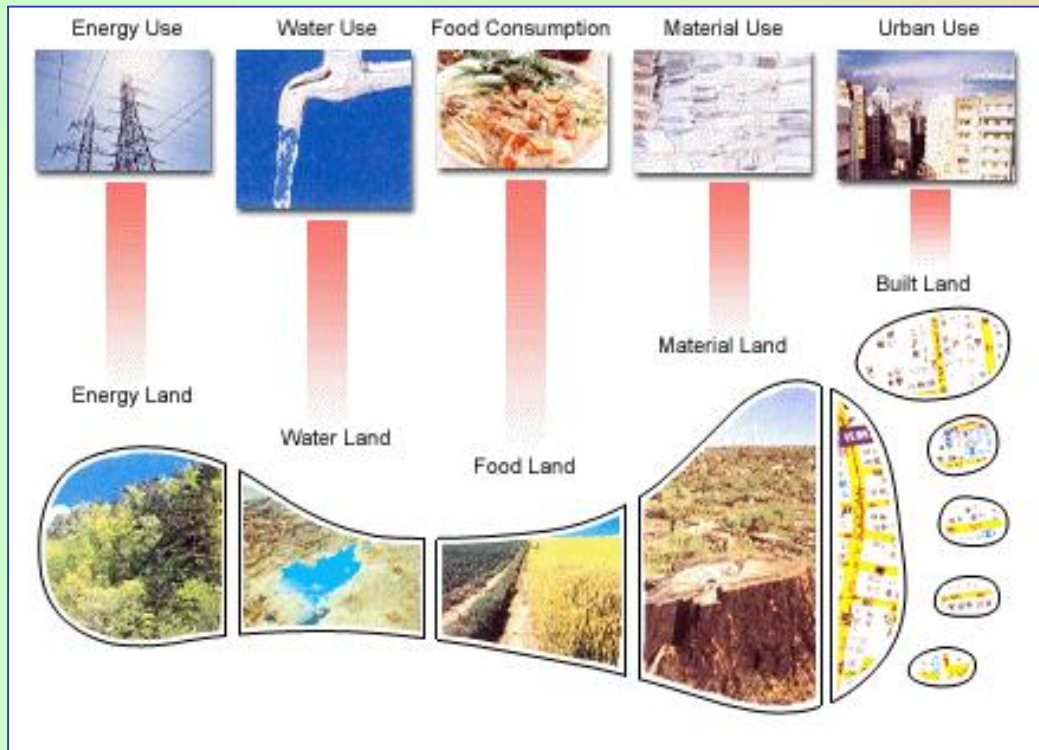


La huella ecológica

Conceptos básicos

La humanidad necesita los bienes que nos da la naturaleza, pero **¿cómo sabemos cuánto estamos usando y cuánto podemos usar?**

La huella ecológica es una medida de la demanda de la humanidad. Mide cuánto terreno y cuánta agua necesita para recuperar aquello que consume y absorber los residuos que genera.



<http://www.foe.org.hk/welcome/images/en/ecocity/graphs1.gif>

La huella ecológica



Conceptos básicos

Midiendo la huella ecológica podemos **analizar nuestra presión sobre el planeta**, lo que nos permite gestionar mejor los recursos del planeta y mantener el consumo dentro de los límites sostenibles.

La huella ecológica

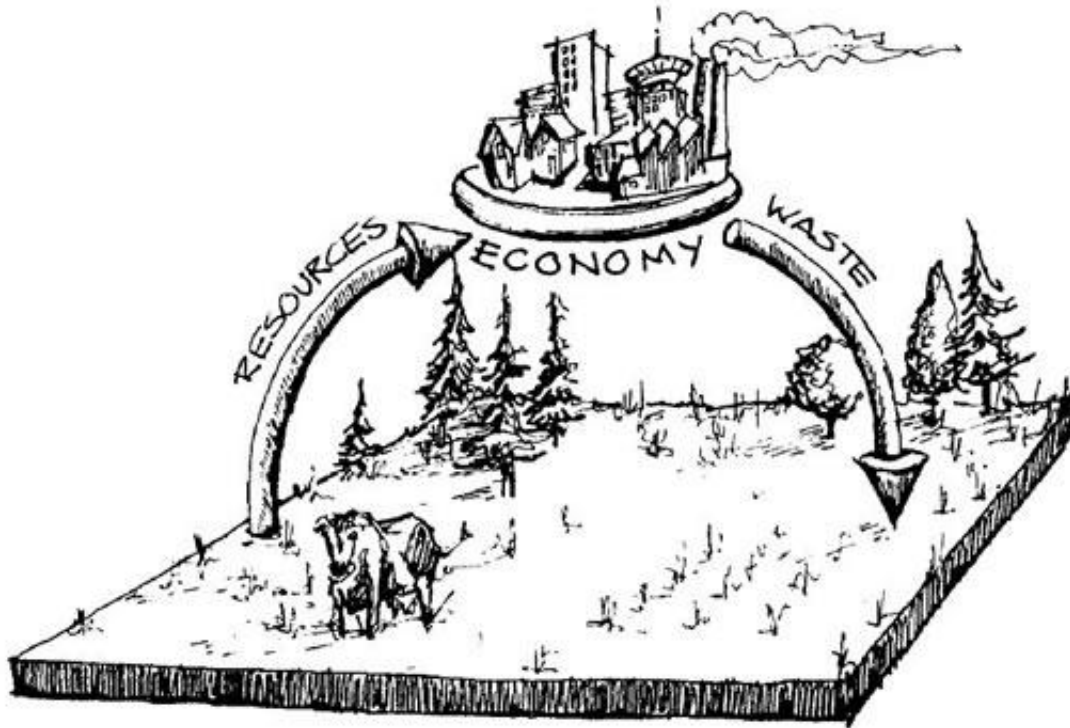


FIGURE 1. What is an ecological footprint? Think of a city as having an “industrial metabolism.” In this respect, it can be compared to a large animal grazing in its pasture. Just like the beast, the city consumes resources and all this energy and matter eventually passes through to the environment again. Thus, the footprint question becomes: “How large a pasture is necessary to support that city indefinitely—to produce all its ‘feed’ and to assimilate all its wastes sustainably” (Source: Wackernagel and Rees 1995).

Conceptos básicos

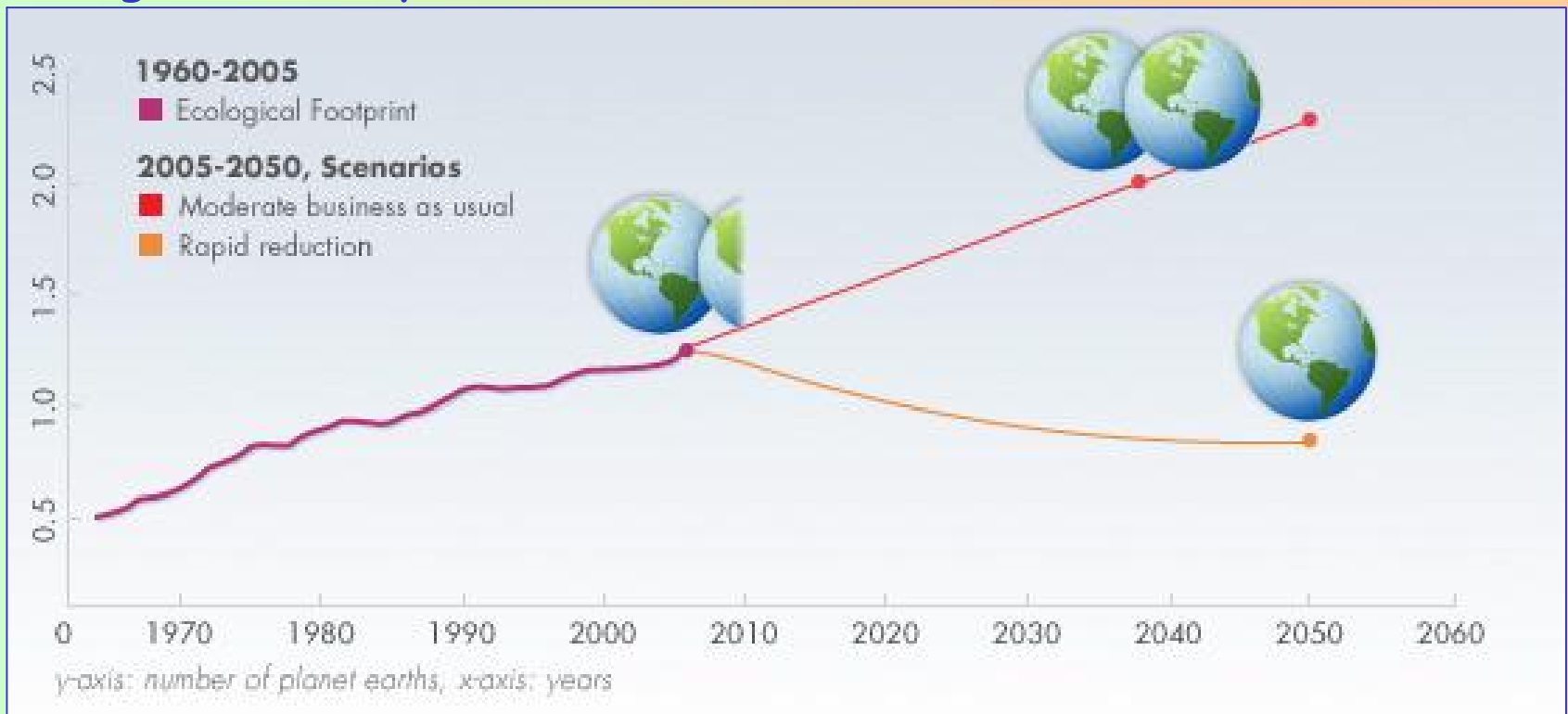
Creado en 1990 por Mathis Wackernagel y William Rees de University of British Columbia, la huella ecológica es un concepto ampliamente utilizado en por todo tipo de profesionales: científicos, economistas, políticos... para **monitorizar los recursos ecológicos y el desarrollo sostenible.**

La huella ecológica

¿Tenemos suficiente con un planeta?

Hoy en día la humanidad utiliza el equivalente a 1,3 planetas para su uso y para la absorción de los residuos generados.

Ello significa que **el planeta Tierra necesita un año y cuatro meses para regenerar lo que se consume en un año.**

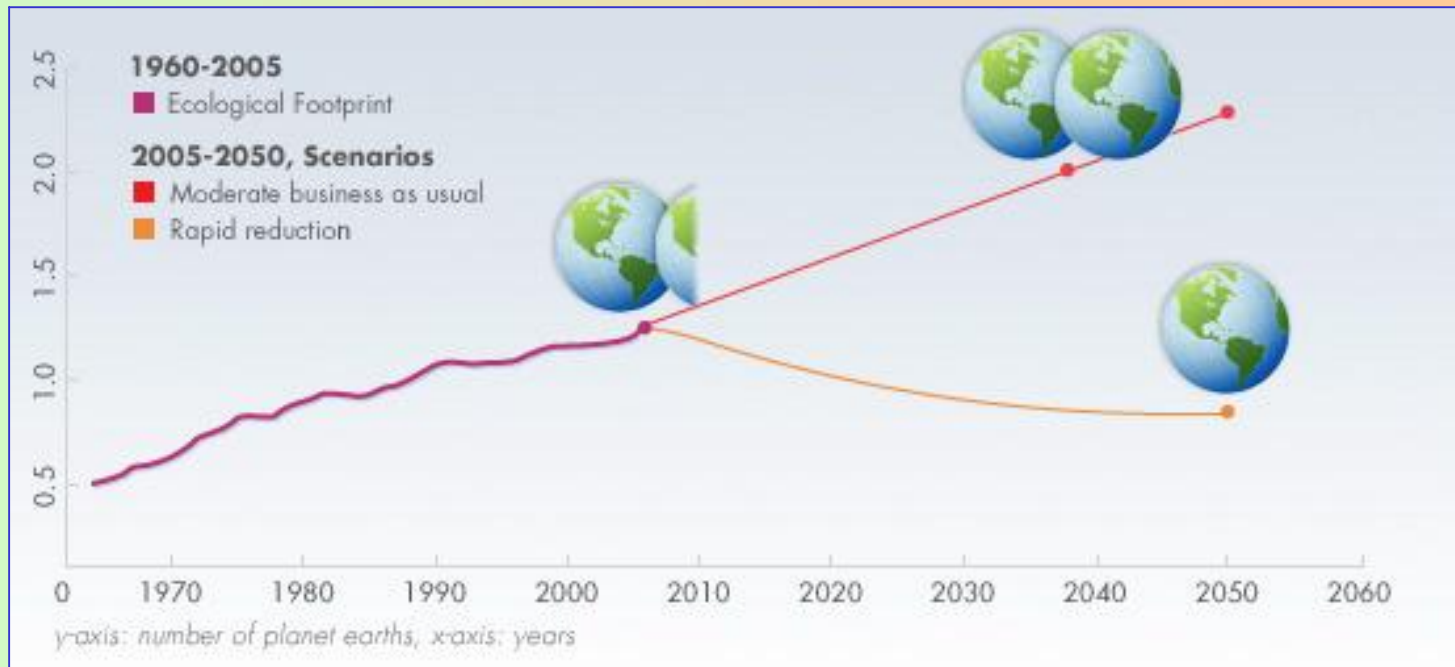


La huella ecológica

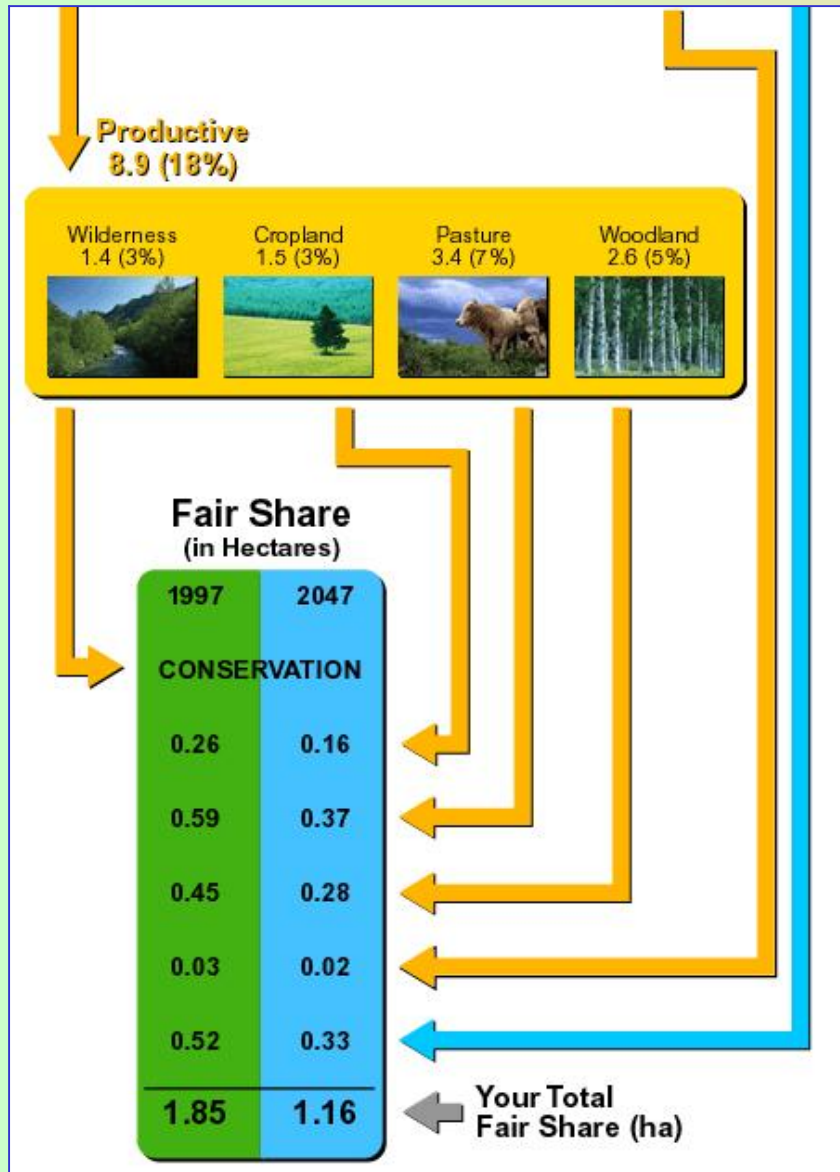
¿Tenemos suficiente con un planeta?

Previsiones moderadas de las Naciones Unidas concluyen que si se mantiene la tendencia actual de consumo, **hacia mediados de la década de 2030 necesitaremos el equivalente a dos planetas.**

Si transformamos los bienes en residuos más rápidamente de los que la naturaleza puede volver a transformar esos residuos en recursos, destruiremos esos recursos que son la base de la civilización y la biodiversidad.

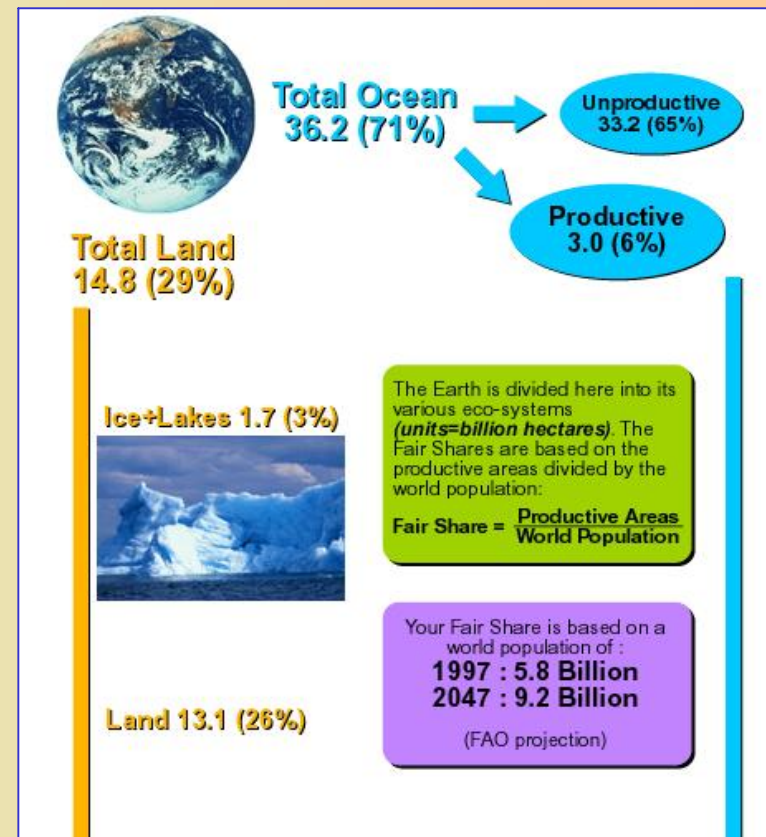


La huella ecológica

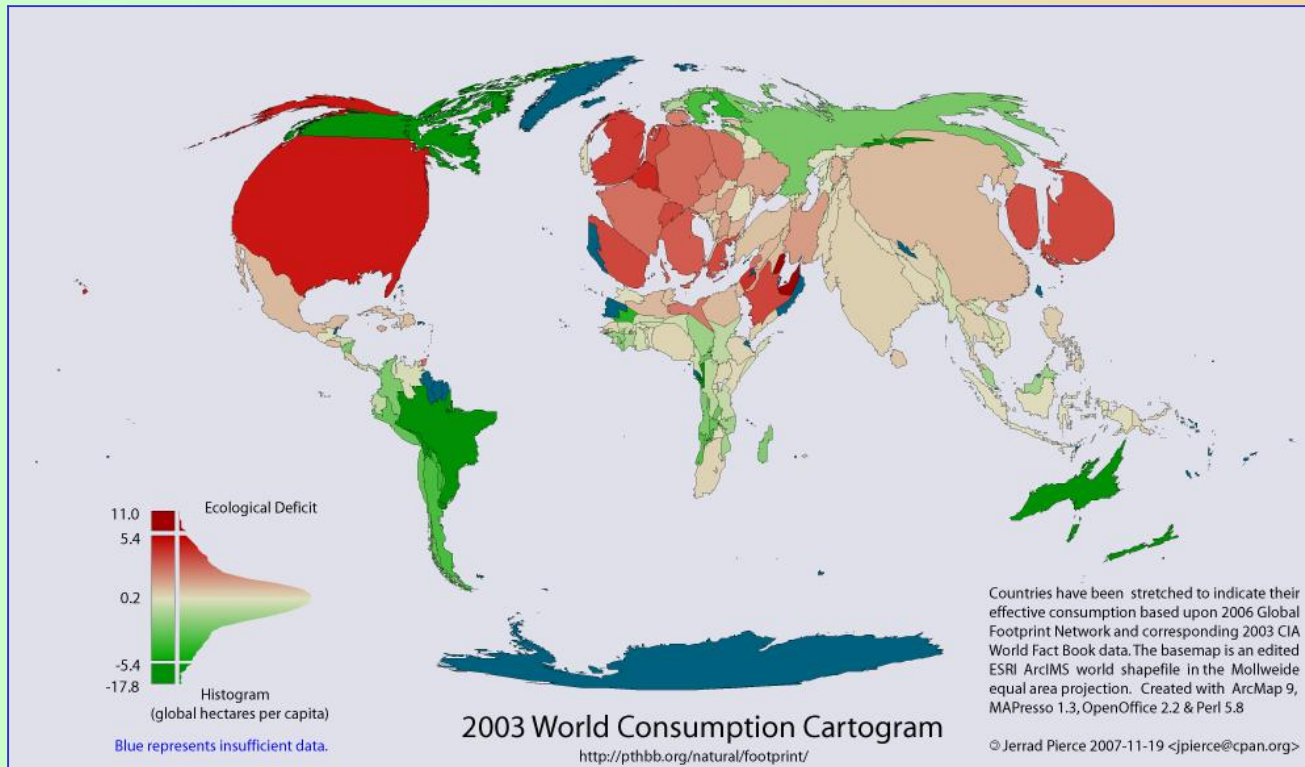


Lo que mide la huella ecológica

Mide cuál es el área por persona necesaria para mantener nuestra alimentación, ciudades, economía...



La huella ecológica



<http://pthbb.org/natural/footprint/2003/cartogram.png>

Reconocimiento de límites

La Tierra nos da lo que necesitamos para sobrevivir y progresar. ¿Cuál es la cantidad necesaria para vivir dentro de los límites del planeta?

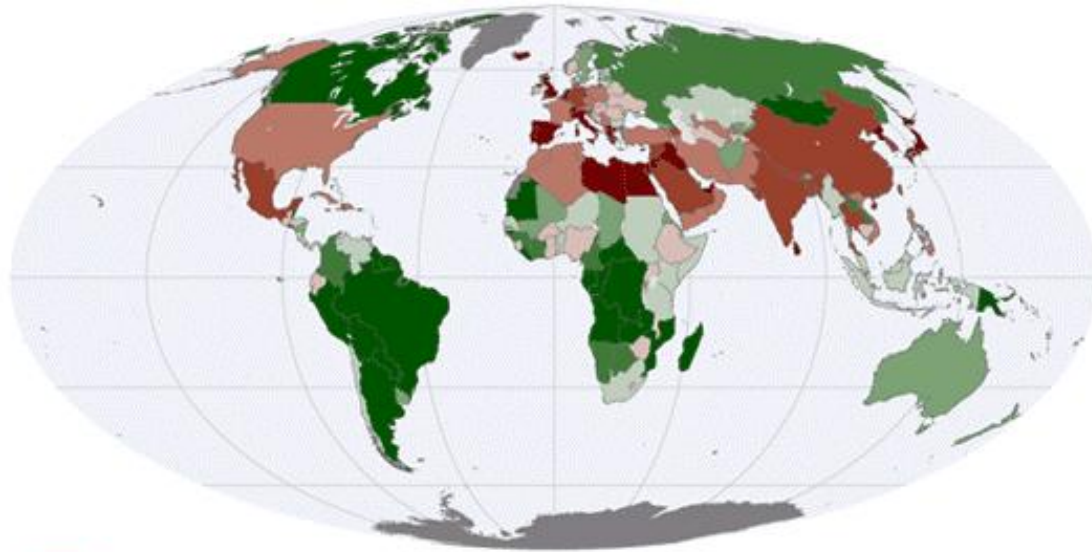
Los individuos y organizaciones deben empezar a reconocer los límites del planeta.

La huella ecológica

Deudores y acreedores

Hoy en día el **80% de la población vive en países que son deudores ecológicos** - que usan más recursos de los que existen dentro de sus fronteras.

El desarrollo de esos países se basa en los excedentes de los países acreedores, que usan menos recursos de los que su biocapacidad les permite.



http://www.footprintnetwork.org/images/article_uploads/debtors-creditors-550.gif